



**МИНИСТЕРСТВО ИМУЩЕСТВЕННЫХ ОТНОШЕНИЙ
И АРХИТЕКТУРЫ УЛЬЯНОВСКОЙ ОБЛАСТИ**

ПРИКАЗ

15 сентября 2023 г.

110-пр

№ _____

Экз. № _____

г. Ульяновск

**О внесении изменений в постановление администрации
города Ульяновска от 10.08.2021 № 1166**

В соответствии со статьями 31-33 Градостроительного кодекса Российской Федерации, статьёй 2 Закона Ульяновской области от 18.12.2014 № 210-ЗО «О перераспределении полномочий в области градостроительной деятельности между органами местного самоуправления муниципальных образований Ульяновской области и органами государственной власти Ульяновской области», постановлением Правительства Ульяновской области от 27.01.2022 № 1/51-П «О Министерстве имущественных отношений и архитектуры Ульяновской области», приказом Министерства строительства и архитектуры Ульяновской области от 29.09.2020 № 216-пр «Об утверждении Положения о порядке утверждения правил землепользования и застройки, внесения изменений в правила землепользования и застройки муниципальных образований Ульяновской области», на основании обращения ООО «СЗ Премьера» от 28.02.2023 № 161/02 п р и к а з ы в а ю:

1. Внести в Правила землепользования и застройки муниципального образования «город Ульяновск», утверждённые постановлением администрации города Ульяновска от 10.08.2021 № 1166 «Об утверждении Правил землепользования и застройки муниципального образования «город Ульяновск» (далее – Правил), следующие изменения:

1) статью 13 «Карта градостроительного зонирования» изложить в редакции согласно приложению № 1 к настоящему приказу;

2) статью 13.1 «Фрагмент карты градостроительного зонирования территории города Ульяновска. Район Ленинский» изложить в редакции согласно приложению № 2 к настоящему приказу;

3) статью 13.2 «Фрагмент карты градостроительного зонирования территории города Ульяновска. Район Засвияжский» изложить в редакции согласно приложению № 3 к настоящему приказу;

4) статью 13.3 «Фрагмент карты градостроительного зонирования территории города Ульяновска. Район Железнодорожный» изложить в редакции согласно приложению № 4 к настоящему приказу;

5) статью 13.4 «Фрагмент карты градостроительного зонирования территории города Ульяновска. Район Заволжский» изложить в редакции согласно приложению № 5 к настоящему приказу;

6) статью 14 «Карта зон действия ограничений по условиям охраны объектов культурного наследия» изложить в редакции согласно приложению № 6 к настоящему приказу;

7) статью 14.1. «Карта ограничений по условиям сохранения образовательных учреждений» изложить в редакции согласно приложению № 7 к настоящему приказу;

8) статью 15 «Карта зон действия ограничений по условиям охраны окружающей среды» изложить в редакции согласно приложению № 8 к настоящему приказу.

2. Рекомендовать муниципальному образованию «город Ульяновск» разместить настоящий приказ на официальном сайте в информационно-телекоммуникационной сети «Интернет» и средствах массовой информации.

3. Настоящий приказ вступает в силу на следующий день после дня его официального опубликования.

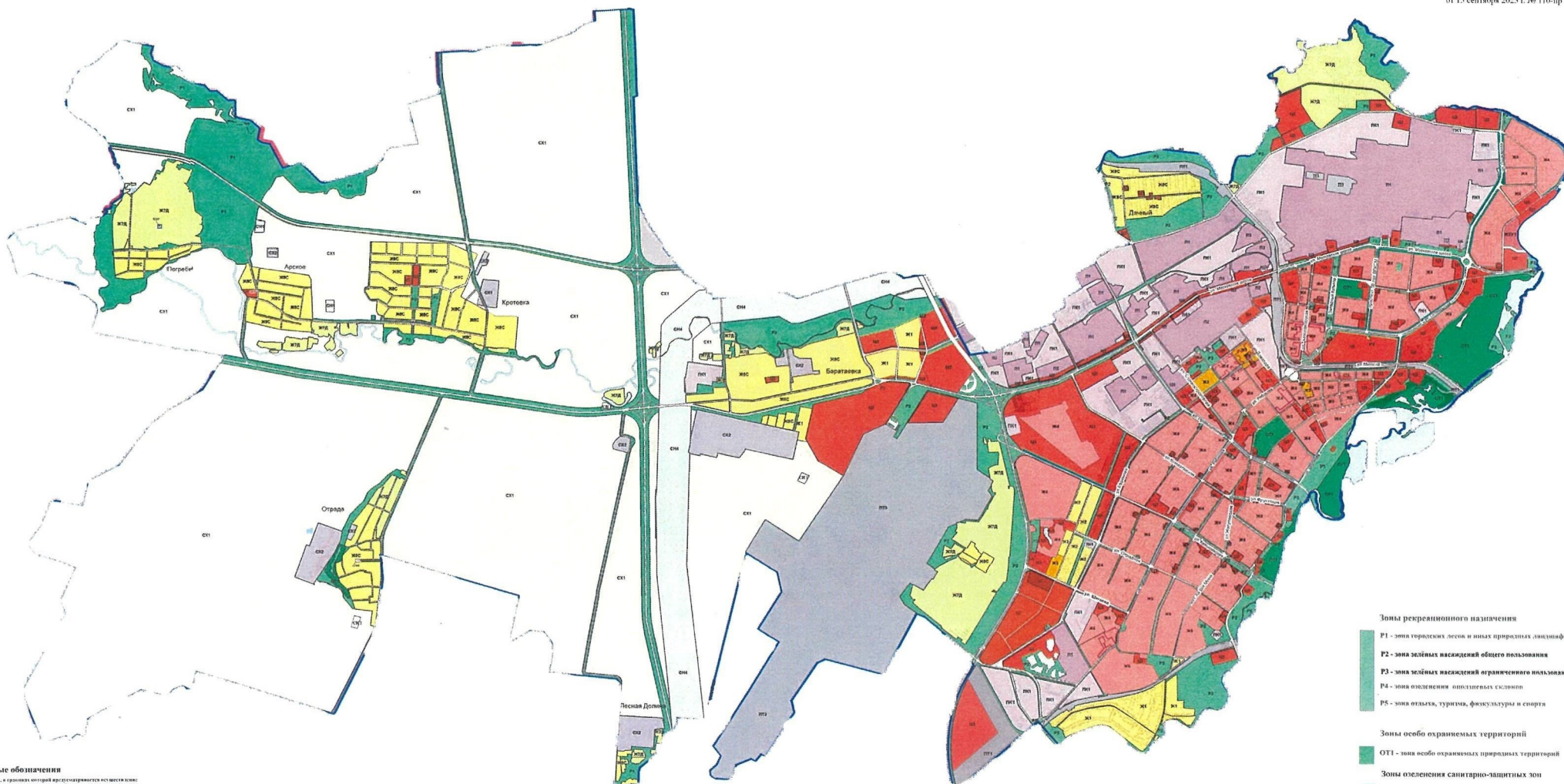
Министр имущественных отношений
и архитектуры Ульяновской области



М.В.Додин

Статья 13.2. Фрагмент карты градостроительного зонирования территории города Ульяновска. Район Засвияжский.

Приложение 3
к приказу Министерства
имущественных отношений
и архитектуры Ульяновской области
от 15 сентября 2023 г. № 110-пр



Условные обозначения

- Территория, в границах которой осуществляется комплексное жилищное строительство с использованием различных строительных технологий
- Границы городского округа
- Границы в границах призыва и района
- территория инженерно-транспортной инфраструктуры

Объекты культурного наследия федерального значения	Объекты культурного наследия регионального значения	Объекты культурного наследия местного значения	СВР - охранная зона объектов культурного наследия федерального значения	СВР - охранная зона объектов культурного наследия регионального значения	СВР - охранная зона объектов культурного наследия местного значения	Зона регулирования застройки и комплексной застройки	ОЗП - зона охраняемого парковочного пространства	Объекты культурного наследия. Мемориальные комплексы федерального значения	Объекты культурного наследия. Мемориальные комплексы регионального значения	Объекты, обладающие признаками объектов культурного наследия	Объекты в границах исторической застройки
--	---	--	---	--	---	--	--	--	---	--	---

Объекты исторической застройки	Объекты исторической застройки	Объекты исторической застройки	Объекты исторической застройки
Объекты исторической застройки	Объекты исторической застройки	Объекты исторической застройки	Объекты исторической застройки
Объекты исторической застройки	Объекты исторической застройки	Объекты исторической застройки	Объекты исторической застройки
Объекты исторической застройки	Объекты исторической застройки	Объекты исторической застройки	Объекты исторической застройки

Жилые зоны

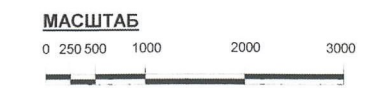
- Ж1 - зона застройки индивидуальными жилыми домами
- Ж2 - зона застройки малоэтажными жилыми домами
- Ж3 - зона застройки среднеэтажными жилыми домами
- Ж4 - зона застройки многоэтажными жилыми домами
- Ж5 - зона смешанной жилой застройки
- Ж6 - зона для размещения объектов социального и образовательного назначения
- ЖС - зона застройки индивидуальными жилыми домами с возможностью ведения личного подсобного хозяйства (с содержанием домашнего скота и птицы)

Общественно-деловые зоны

- П1 - зона делового, общественного и коммерческого назначения
- П2 - зона размещения объектов социального и коммунально-бытового назначения
- П3 - зона размещения объектов здравоохранения
- П4 - зона размещения объектов среднего профессионального и высшего профессионального образования
- П5 - зона размещения культурных объектов

Зоны искусственно созданных земельных участков

- ИЗУ1 - зона застройки на искусственных земельных участках



Производственные зоны, зоны инженерной и транспортной инфраструктуры

- ПК1 - зона размещения коммунальных и складских объектов IV и V классов опасности
- ПК2 - зона размещения коммунальных и складских объектов III класса опасности
- ПК3 - зона размещения коммунальных и складских объектов II и I классов опасности
- П1 - зона размещения производственных объектов IV и V классов опасности
- П2 - зона размещения производственных объектов III класса опасности
- П3 - зона размещения производственных объектов II и I классов опасности
- ПТ1 - зона объектов железнодорожного транспорта
- ПТ2 - зона объектов речного транспорта
- ПТ3 - зона объектов воздушного транспорта

Зоны рекреационного назначения

- Р1 - зона городских лесов и иных природных ландшафтов
- Р2 - зона зеленых насаждений общего пользования
- Р3 - зона зеленых насаждений ограниченного пользования
- Р4 - зона озеленения оползневых склонов
- Р5 - зона пляжей, туризма, физкультуры и спорта

Зоны особо охраняемых территорий

- ОТ1 - зона особо охраняемых природных территорий

Зоны озеленения санитарно-защитных зон

- Р6 - зона озеленения санитарно-защитных зон

Зоны сельскохозяйственного использования

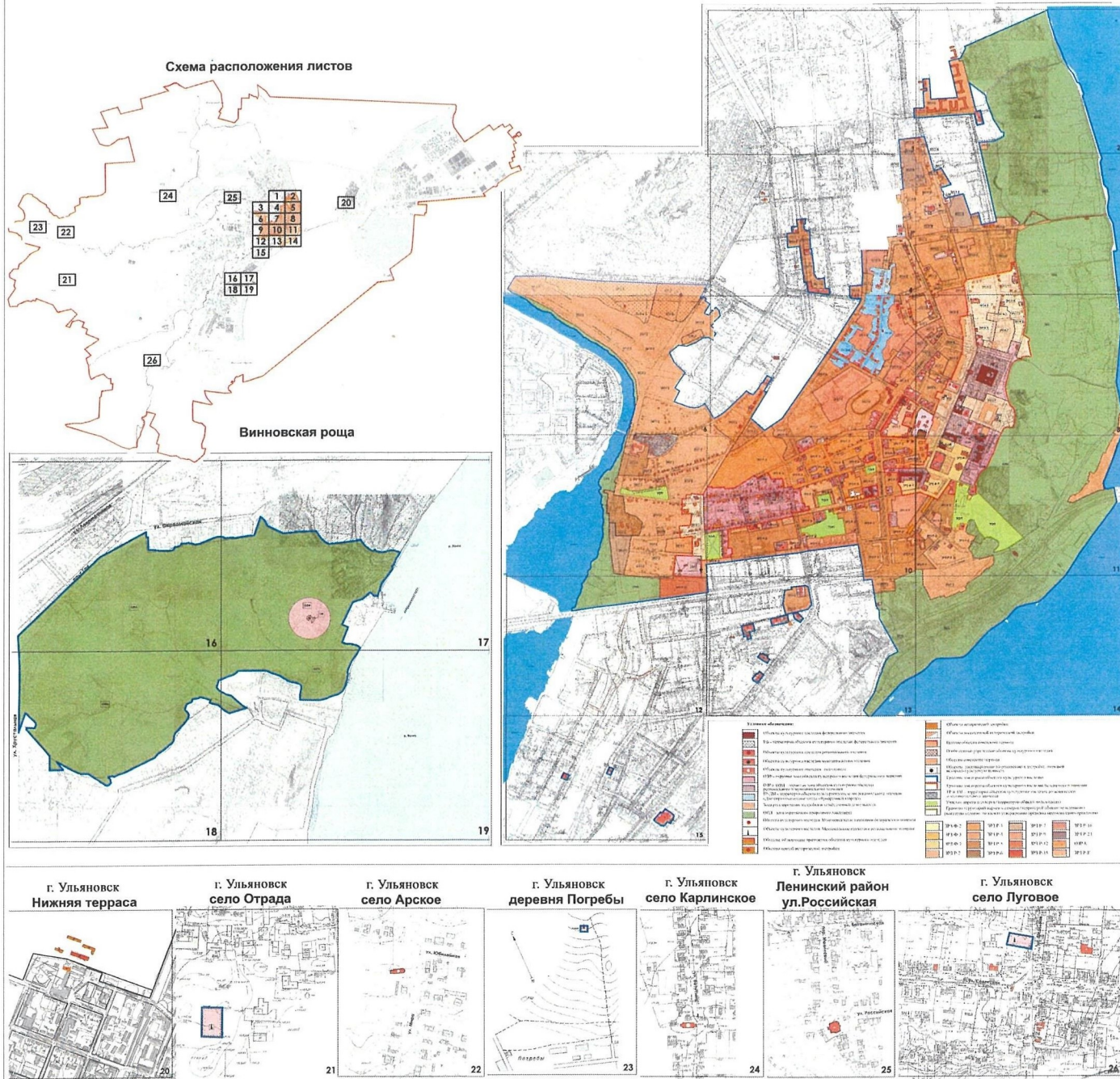
- СХ1 - зона сельскохозяйственных угодий
- СХ2 - зона объектов сельскохозяйственного назначения

Зоны специального назначения

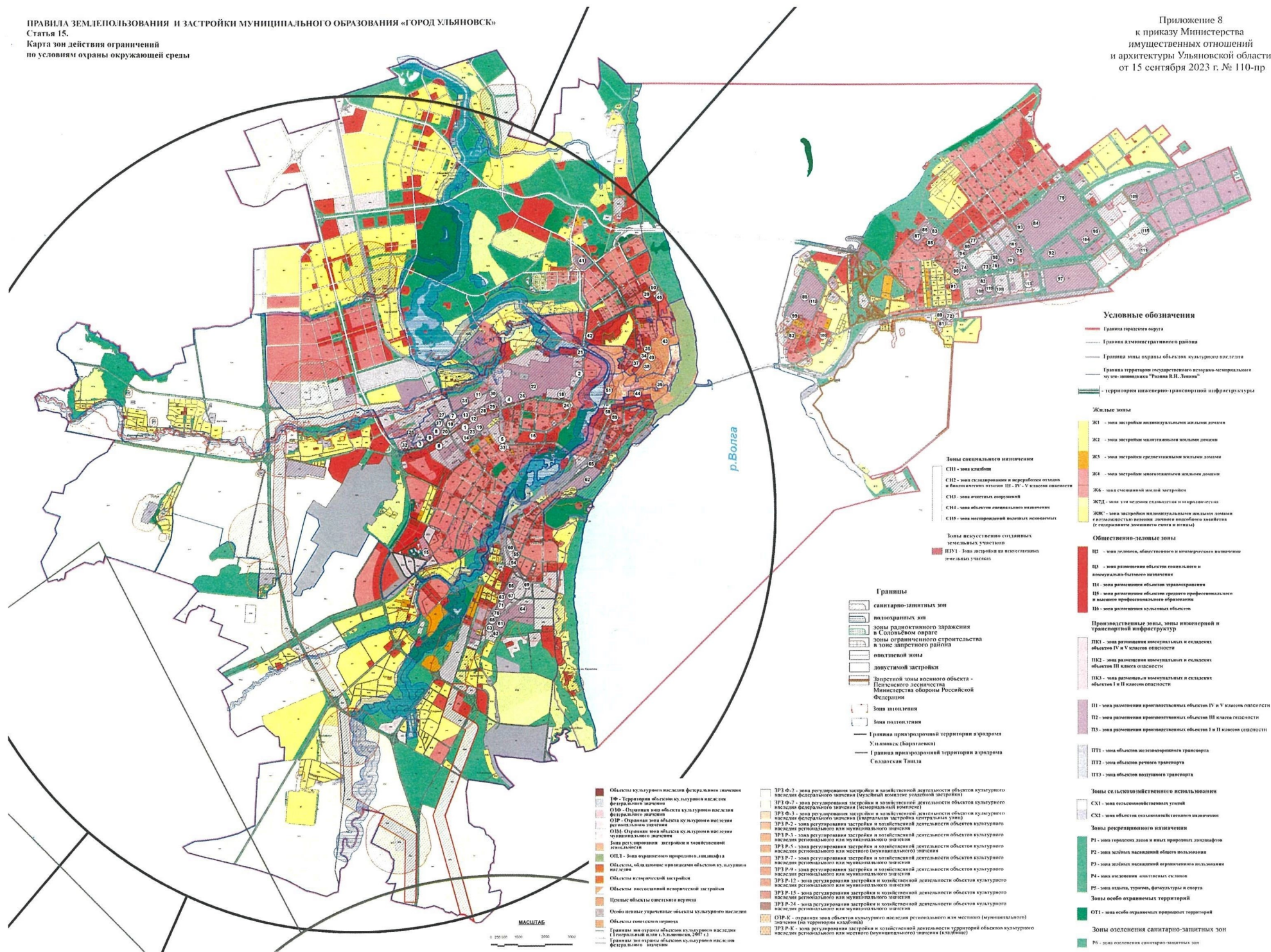
- СН1 - зона клубная
- СН2 - зона складирования и переработки отходов
- СН3 - зона объектов специального назначения
- СН4 - зона объектов специального назначения
- СН5 - зона месторождений полезных ископаемых

СТАТЬЯ 14. Карта зон действия ограничений по условиям охраны объектов культурного наследия

Постановление
 Правительства Ульяновской области
 от 14 октября 2019 г. № 399-п



Примечание: Карта зон действия ограничений по условиям охраны объектов культурного наследия разработана в соответствии с постановлением Правительства Ульяновской области № 256-П от 02.07.2009



- Условные обозначения**
- Граница территории города
 - Граница административного района
 - Граница зоны охраны объектов культурного наследия
 - Граница территории государственного историко-культурного музея-заповедника "Родина В.И. Ленина"
 - территория инженерно-транспортной инфраструктуры
- Жилые зоны**
- Ж1 - зона застройки индивидуальными жилыми домами
 - Ж2 - зона застройки малоэтажными жилыми домами
 - Ж3 - зона застройки среднеэтажными жилыми домами
 - Ж4 - зона застройки многоэтажными жилыми домами
 - Ж5 - зона сценарной жилой застройки
 - ЖТ1 - зона с/о объектов с/а объектов и нежилых зданий
 - ЖЖ - зона застройки индивидуальными жилыми домами с возможностью ведения дачного подсобного хозяйства (с содержанием домашнего скота и птицы)
- Общественно-деловые зоны**
- П1 - зона деловая, общественная и коммерческого назначения
 - П2 - зона размещения объектов социального и культурно-образовательного назначения
 - П3 - зона размещения объектов здравоохранения
 - П4 - зона размещения объектов среднего профессионального и высшего профессионального образования
 - П5 - зона размещения культурных объектов
- Производственные зоны, зоны инженерной и транспортной инфраструктуры**
- ПК1 - зона размещения коммунальных и складских объектов IV и V классов опасности
 - ПК2 - зона размещения коммунальных и складских объектов III класса опасности
 - ПК3 - зона размещения коммунальных и складских объектов I и II классов опасности
 - ПИ - зона размещения производственных объектов IV и V классов опасности
 - П2 - зона размещения производственных объектов III класса опасности
 - П3 - зона размещения производственных объектов I и II классов опасности
 - ПТ1 - зона объектов железнодорожного транспорта
 - ПТ2 - зона объектов речного транспорта
 - ПТ3 - зона объектов воздушного транспорта
- Зоны сельскохозяйственного использования**
- СХ1 - зона сельскохозяйственных угодий
 - СХ2 - зона объектов сельскохозяйственного назначения
- Зоны рекреационного назначения**
- Р1 - зона террикон, лесов и иных природных ландшафтов
 - Р2 - зона объектов инженерных сооружений
 - Р3 - зона объектов инженерных сооружений и объектов
 - Р4 - зона объектов инженерных сооружений
 - Р5 - зона рекреации, туризма, физкультуры и спорта
 - Зоны особо охраняемых территорий
 - ОТ1 - зона особо охраняемых природных территорий
- Зоны озеленения санитарно-защитных зон**
- Р6 - зона озеленения санитарно-защитных зон

- Зоны специального назначения**
- СН1 - зона клубов
 - СН2 - зона озеленения и рекреации отдыха и отдыхающего отдыха III - IV - V классов опасности
 - СН3 - зона объектов культуры
 - СН4 - зона объектов специального назначения
 - СН5 - зона историко-культурного наследия

- Зоны искусственно созданных земельных участков**
- ПЗУ1 - зона застройки на искусственно созданных земельных участках

- Границы**
- санитарно-защитных зон
 - инженерных зон
 - зоны радиационного загрязнения в Соловьевском округе
 - зоны ограниченного строительства в зоне заповедного района
 - административная зона
 - заповедной застройки
 - заповедной зоны военного объекта - Перемского диспетчерского Министрства обороны Российской Федерации
 - зона заповедия
 - зона подтопления
 - Граница природоохранной территории в христре Ульяновск (Баратаевск)
 - Граница природоохранной территории в христре Сосновский Таныш

- Объекты культурного наследия федерального значения**
- ОФ1 - Территория объектов культурного наследия федерального значения
 - ОФ2 - Объекты культурного наследия федерального значения
 - ОФ3 - Объекты культурного наследия федерального значения
 - ОФ4 - Объекты культурного наследия федерального значения
 - ОФ5 - Объекты культурного наследия федерального значения
 - ОФ6 - Объекты культурного наследия федерального значения
 - ОФ7 - Объекты культурного наследия федерального значения
 - ОФ8 - Объекты культурного наследия федерального значения
 - ОФ9 - Объекты культурного наследия федерального значения
 - ОФ10 - Объекты культурного наследия федерального значения
 - ОФ11 - Объекты культурного наследия федерального значения
 - ОФ12 - Объекты культурного наследия федерального значения
 - ОФ13 - Объекты культурного наследия федерального значения
 - ОФ14 - Объекты культурного наследия федерального значения
 - ОФ15 - Объекты культурного наследия федерального значения
 - ОФ16 - Объекты культурного наследия федерального значения
 - ОФ17 - Объекты культурного наследия федерального значения
 - ОФ18 - Объекты культурного наследия федерального значения
 - ОФ19 - Объекты культурного наследия федерального значения
 - ОФ20 - Объекты культурного наследия федерального значения

- Зоны регулирования застройки и хозяйственной деятельности объектов культурного наследия федерального значения (исключая заповедные)**
- ЗР1 - зона регулирования застройки и хозяйственной деятельности объектов культурного наследия федерального значения (исключая заповедные)
 - ЗР2 - зона регулирования застройки и хозяйственной деятельности объектов культурного наследия федерального значения (исключая заповедные)
 - ЗР3 - зона регулирования застройки и хозяйственной деятельности объектов культурного наследия федерального значения (исключая заповедные)
 - ЗР4 - зона регулирования застройки и хозяйственной деятельности объектов культурного наследия федерального значения (исключая заповедные)
 - ЗР5 - зона регулирования застройки и хозяйственной деятельности объектов культурного наследия федерального значения (исключая заповедные)
 - ЗР6 - зона регулирования застройки и хозяйственной деятельности объектов культурного наследия федерального значения (исключая заповедные)
 - ЗР7 - зона регулирования застройки и хозяйственной деятельности объектов культурного наследия федерального значения (исключая заповедные)
 - ЗР8 - зона регулирования застройки и хозяйственной деятельности объектов культурного наследия федерального значения (исключая заповедные)
 - ЗР9 - зона регулирования застройки и хозяйственной деятельности объектов культурного наследия федерального значения (исключая заповедные)
 - ЗР10 - зона регулирования застройки и хозяйственной деятельности объектов культурного наследия федерального значения (исключая заповедные)
 - ЗР11 - зона регулирования застройки и хозяйственной деятельности объектов культурного наследия федерального значения (исключая заповедные)
 - ЗР12 - зона регулирования застройки и хозяйственной деятельности объектов культурного наследия федерального значения (исключая заповедные)
 - ЗР13 - зона регулирования застройки и хозяйственной деятельности объектов культурного наследия федерального значения (исключая заповедные)
 - ЗР14 - зона регулирования застройки и хозяйственной деятельности объектов культурного наследия федерального значения (исключая заповедные)
 - ЗР15 - зона регулирования застройки и хозяйственной деятельности объектов культурного наследия федерального значения (исключая заповедные)
 - ЗР16 - зона регулирования застройки и хозяйственной деятельности объектов культурного наследия федерального значения (исключая заповедные)
 - ЗР17 - зона регулирования застройки и хозяйственной деятельности объектов культурного наследия федерального значения (исключая заповедные)
 - ЗР18 - зона регулирования застройки и хозяйственной деятельности объектов культурного наследия федерального значения (исключая заповедные)
 - ЗР19 - зона регулирования застройки и хозяйственной деятельности объектов культурного наследия федерального значения (исключая заповедные)
 - ЗР20 - зона регулирования застройки и хозяйственной деятельности объектов культурного наследия федерального значения (исключая заповедные)

