



**МИНИСТЕРСТВО ИМУЩЕСТВЕННЫХ ОТНОШЕНИЙ
И АРХИТЕКТУРЫ УЛЬЯНОВСКОЙ ОБЛАСТИ**

ПРИКАЗ

18 декабря 2023 г.

322-пр

№ _____

Экз. № _____

г. Ульяновск

**О внесении изменений в постановление администрации
города Ульяновска от 10.08.2021 № 1166**

В соответствии со статьями 31-33 Градостроительного кодекса Российской Федерации, статьёй 2 Закона Ульяновской области от 18.12.2014 № 210-ЗО «О перераспределении полномочий в области градостроительной деятельности между органами местного самоуправления муниципальных образований Ульяновской области и органами государственной власти Ульяновской области», постановлением Правительства Ульяновской области от 27.01.2022 № 1/51-П «О Министерстве имущественных отношений и архитектуры Ульяновской области», приказом Министерства строительства и архитектуры Ульяновской области от 29.09.2020 № 216-пр «Об утверждении Положения о порядке утверждения правил землепользования и застройки, внесения изменений в правила землепользования и застройки муниципальных образований Ульяновской области», на основании обращения ООО «ЭкоЛогистика» от 25.11.2022 № 73-24/49205 п р и к а з ы в а ю:

1. Внести в Правила землепользования и застройки муниципального образования «город Ульяновск», утверждённые постановлением администрации города Ульяновска от 10.08.2021 № 1166 «Об утверждении Правил землепользования и застройки муниципального образования «город Ульяновск» (далее – Правил), следующие изменения:

1) статью 13 «Карта градостроительного зонирования» изложить в редакции согласно приложению № 1 к настоящему приказу;

2) статью 13.1 «Фрагмент карты градостроительного зонирования территории города Ульяновска. Район Ленинский» изложить в редакции согласно приложению № 2 к настоящему приказу;

3) статью 13.2 «Фрагмент карты градостроительного зонирования территории города Ульяновска. Район Засвияжский» изложить в редакции согласно приложению № 3 к настоящему приказу;

4) статью 13.3 «Фрагмент карты градостроительного зонирования территории города Ульяновска. Район Железнодорожный» изложить в редакции согласно приложению № 4 к настоящему приказу;

5) статью 13.4 «Фрагмент карты градостроительного зонирования территории города Ульяновска. Район Заволжский» изложить в редакции согласно приложению № 5 к настоящему приказу;

6) статью 14 «Карта зон действия ограничений по условиям охраны объектов культурного наследия» изложить в редакции согласно приложению № 6 к настоящему приказу;

7) статью 14.1. «Карта ограничений по условиям сохранения образовательных учреждений» изложить в редакции согласно приложению № 7 к настоящему приказу;

8) статью 15 «Карта зон действия ограничений по условиям охраны окружающей среды» изложить в редакции согласно приложению № 8 к настоящему приказу.

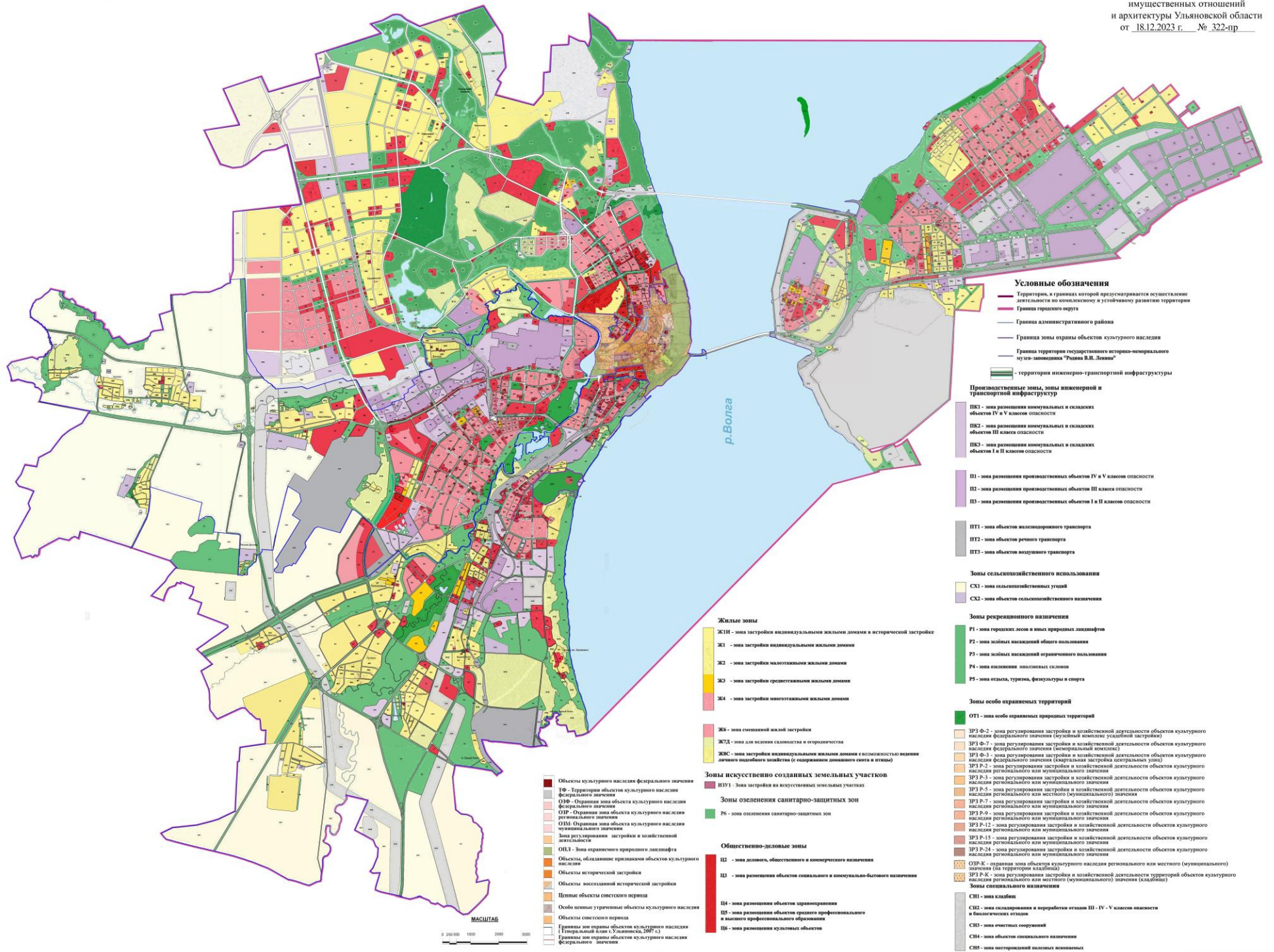
2. Рекомендовать муниципальному образованию «город Ульяновск» разместить настоящий приказ на официальном сайте в информационно-телекоммуникационной сети «Интернет» и средствах массовой информации.

3. Настоящий приказ вступает в силу на следующий день после дня его официального опубликования.

Министр имущественных отношений
и архитектуры Ульяновской области



М.В.Додин



Условные обозначения

- Территория, в границах которой предусматривается осуществление деятельности по комплексному и устойчивому развитию территории
- Граница городского округа
- Граница административного района
- Граница зоны охраны объектов культурного наследия
- Граница территории государственного историко-культурного музея-заповедника "Родина В.И. Ленина"
- территория инженерно-транспортной инфраструктуры

Производственные зоны, зоны инженерной и транспортной инфраструктуры

- ПК1 - зона размещения коммунальных и складских объектов IV и V классов опасности
- ПК2 - зона размещения коммунальных и складских объектов III класса опасности
- ПК3 - зона размещения коммунальных и складских объектов I и II классов опасности
- П1 - зона размещения производственных объектов IV и V классов опасности
- П2 - зона размещения производственных объектов III класса опасности
- П3 - зона размещения производственных объектов I и II классов опасности

Зоны объектов железнодорожного транспорта

- ПТ1 - зона объектов железнодорожного транспорта
- ПТ2 - зона объектов речного транспорта
- ПТ3 - зона объектов воздушного транспорта

Зоны сельскохозяйственного использования

- СХ1 - зона сельскохозяйственных угодий
- СХ2 - зона объектов сельскохозяйственного назначения

Зоны рекреационного назначения

- Р1 - зона городских лесов и иных природных ландшафтов
- Р2 - зона зеленых насаждений общего пользования
- Р3 - зона зеленых насаждений ограниченного пользования
- Р4 - зона озеленения оползневых склонов
- Р5 - зона отдыха, туризма, физкультуры и спорта

Зоны особо охраняемых территорий

- ОП1 - зона особо охраняемых природных территорий

- ЗР3 Ф-2 - зона регулирования застройки и хозяйственной деятельности объектов культурного наследия федерального значения (безопасная зона/защитная зона)
- ЗР3 Ф-7 - зона регулирования застройки и хозяйственной деятельности объектов культурного наследия федерального значения (защитная зона/защитная зона)
- ЗР3 Ф-3 - зона регулирования застройки и хозяйственной деятельности объектов культурного наследия федерального значения (центральная зона)
- ЗР3 Р-2 - зона регулирования застройки и хозяйственной деятельности объектов культурного наследия регионального или муниципального значения
- ЗР3 Р-1 - зона регулирования застройки и хозяйственной деятельности объектов культурного наследия регионального или местного (муниципального) значения
- ЗР3 Р-2 - зона регулирования застройки и хозяйственной деятельности объектов культурного наследия регионального или муниципального значения
- ЗР3 Р-3 - зона регулирования застройки и хозяйственной деятельности объектов культурного наследия регионального или местного (муниципального) значения
- ЗР3 Р-4 - зона регулирования застройки и хозяйственной деятельности объектов культурного наследия регионального или муниципального значения
- ЗР3 Р-5 - зона регулирования застройки и хозяйственной деятельности объектов культурного наследия регионального или местного (муниципального) значения
- ЗР3 Р-6 - зона регулирования застройки и хозяйственной деятельности объектов культурного наследия регионального или муниципального значения
- ЗР3 Р-12 - зона регулирования застройки и хозяйственной деятельности объектов культурного наследия регионального или муниципального значения
- ЗР3 Р-13 - зона регулирования застройки и хозяйственной деятельности объектов культурного наследия регионального или муниципального значения
- ЗР3 Р-14 - зона регулирования застройки и хозяйственной деятельности объектов культурного наследия регионального или муниципального значения
- ЗР3 Р-15 - зона регулирования застройки и хозяйственной деятельности объектов культурного наследия регионального или муниципального значения
- ЗР3 Р-16 - зона регулирования застройки и хозяйственной деятельности объектов культурного наследия регионального или муниципального значения
- ЗР3 Р-17 - зона регулирования застройки и хозяйственной деятельности объектов культурного наследия регионального или муниципального значения
- ЗР3 Р-18 - зона регулирования застройки и хозяйственной деятельности объектов культурного наследия регионального или муниципального значения
- ЗР3 Р-19 - зона регулирования застройки и хозяйственной деятельности объектов культурного наследия регионального или муниципального значения
- ЗР3 Р-20 - зона регулирования застройки и хозяйственной деятельности объектов культурного наследия регионального или муниципального значения
- ЗР3 Р-21 - зона регулирования застройки и хозяйственной деятельности объектов культурного наследия регионального или муниципального значения
- ЗР3 Р-22 - зона регулирования застройки и хозяйственной деятельности объектов культурного наследия регионального или муниципального значения
- ЗР3 Р-23 - зона регулирования застройки и хозяйственной деятельности объектов культурного наследия регионального или муниципального значения
- ЗР3 Р-24 - зона регулирования застройки и хозяйственной деятельности объектов культурного наследия регионального или муниципального значения

- СДР-К - охранная зона объектов культурного наследия регионального или местного (муниципального) значения (на территории кладбища)
- ЗР3 Р-К - зона регулирования застройки и хозяйственной деятельности территорий объектов культурного наследия регионального или местного (муниципального) значения (кладбища)

Зоны специального назначения

- СН1 - зона клубов
- СН2 - зона складирования и переработки отходов III - IV - V классов опасности и биологически опасных
- СН3 - зона очистных сооружений
- СН4 - зона объектов специального назначения
- СН5 - зона исторической политики мемориалов

Жилые зоны

- ЖИИ - зона застройки индивидуальными жилыми домами в исторической застройке
- Ж1 - зона застройки индивидуальными жилыми домами
- Ж2 - зона застройки многоквартирными жилыми домами
- Ж3 - зона застройки среднеэтажными жилыми домами
- Ж4 - зона застройки многоквартирными жилыми домами

ЖЗ

- ЖЗ - зона смешанной жилой застройки
- ЖД - зона для ведения садоводства и огородничества
- ЖЗС - зона застройки индивидуальными жилыми домами с возможностью ведения личного подсобного хозяйства (с совмещением домашнего скота и птицы)

Зоны искусственно созданных земельных участков

- ИЗУ1 - зона застройки на искусственных земельных участках

Зоны озеленения санитарно-защитных зон

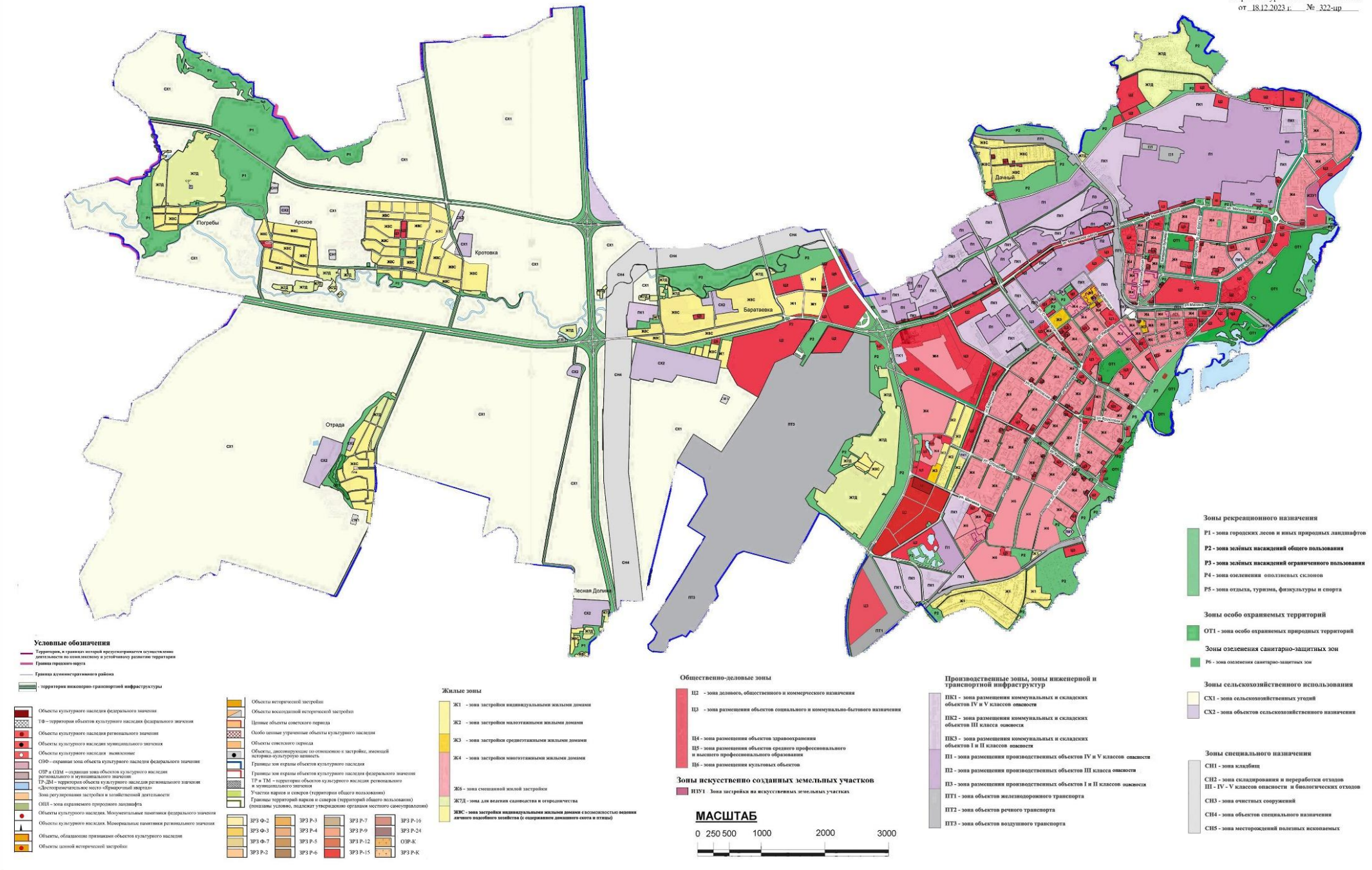
- ЗО - зона озеленения санитарно-защитных зон

Общественно-деловые зоны

- ОД - зона делового, общественного и коммерческого назначения
- ОД - зона размещения объектов социального и коммунально-бытового назначения
- ОД - зона размещения объектов здравоохранения и высшего профессионального образования
- ОД - зона размещения культурных объектов

- О - Объекты культурного наследия федерального значения
- ОФ - Территория объектов культурного наследия федерального значения
- ОФВ - Охранная зона объектов культурного наследия федерального значения
- ОФР - Охранная зона объектов культурного наследия регионального значения
- ОФМ - Охранная зона объектов культурного наследия муниципального значения
- ОФН - Охранная зона объектов культурного наследия местного значения
- ОФП - Зона регулирования застройки и хозяйственной деятельности
- ОФЛ - Зона охраняемого природного ландшафта
- ОФК - Объекты, обладающие признаками объектов культурного наследия
- ОФД - Объекты исторической застройки
- ОФЕ - Объекты исторической застройки
- ОФЖ - Цепные объекты светового сигнала
- ОФЗ - Особо ценные урочищные объекты культурного наследия
- ОФИ - Объекты светового сигнала
- ОФН - Граница зон охраны объектов культурного наследия (Генеральный план г. Ульяновска, 2007 г.)
- ОФП - Граница зон охраны объектов культурного наследия федерального значения

МАСШТАБ
0 500 1000 2000 3000



Условные обозначения

- Территория, в границах которой предусматривается осуществление деятельности по зонированию и градостроительному зонированию территории
- Граница городского округа
- Граница административного района
- территория инженерно-транспортной инфраструктуры

- Объекты культурного наследия федерального значения
- ТФ - территория объектов культурного наследия федерального значения
- Объекты культурного наследия регионального значения
- Объекты культурного наследия муниципального значения
- Объекты культурного наследия национального значения
- ОЗФ - охраняемая зона объектов культурного наследия федерального значения
- ОЗР - ОЗМ - охраняемая зона объектов культурного наследия регионального и муниципального значения
- ОЗДМ - охраняемая зона объектов культурного наследия регионального значения «Достопримечательное место «Бирючий автостоп»
- Зона регулирования застройки и инженерной деятельности
- ОЗС - зона охраны исторического ландшафта
- Объекты культурного наследия. Мемориальные памятники (федерального значения)
- Объекты культурного наследия. Мемориальные памятники регионального значения
- Объекты, обладающие признаками объектов культурного наследия
- Объекты зонной исторической застройки

- Объекты исторической застройки
- Объекты восходящей исторической застройки
- Центральные объекты советского периода
- Объекты исторические объекты культурного наследия
- Объекты советского периода
- Объекты, расположенные по осям улиц и застроен, являющийся историко-культурной ценностью
- Границы зон охраны объектов культурного наследия
- Границы зон охраны объектов культурного наследия федерального значения
- ТР и ТМ - территории объектов культурного наследия регионального и муниципального значения
- Участки парков и скверов (территория общего пользования)
- Границы территорий парков и скверов (территория общего пользования) (показаны условно, подлежат утверждению органами местного самоуправления)

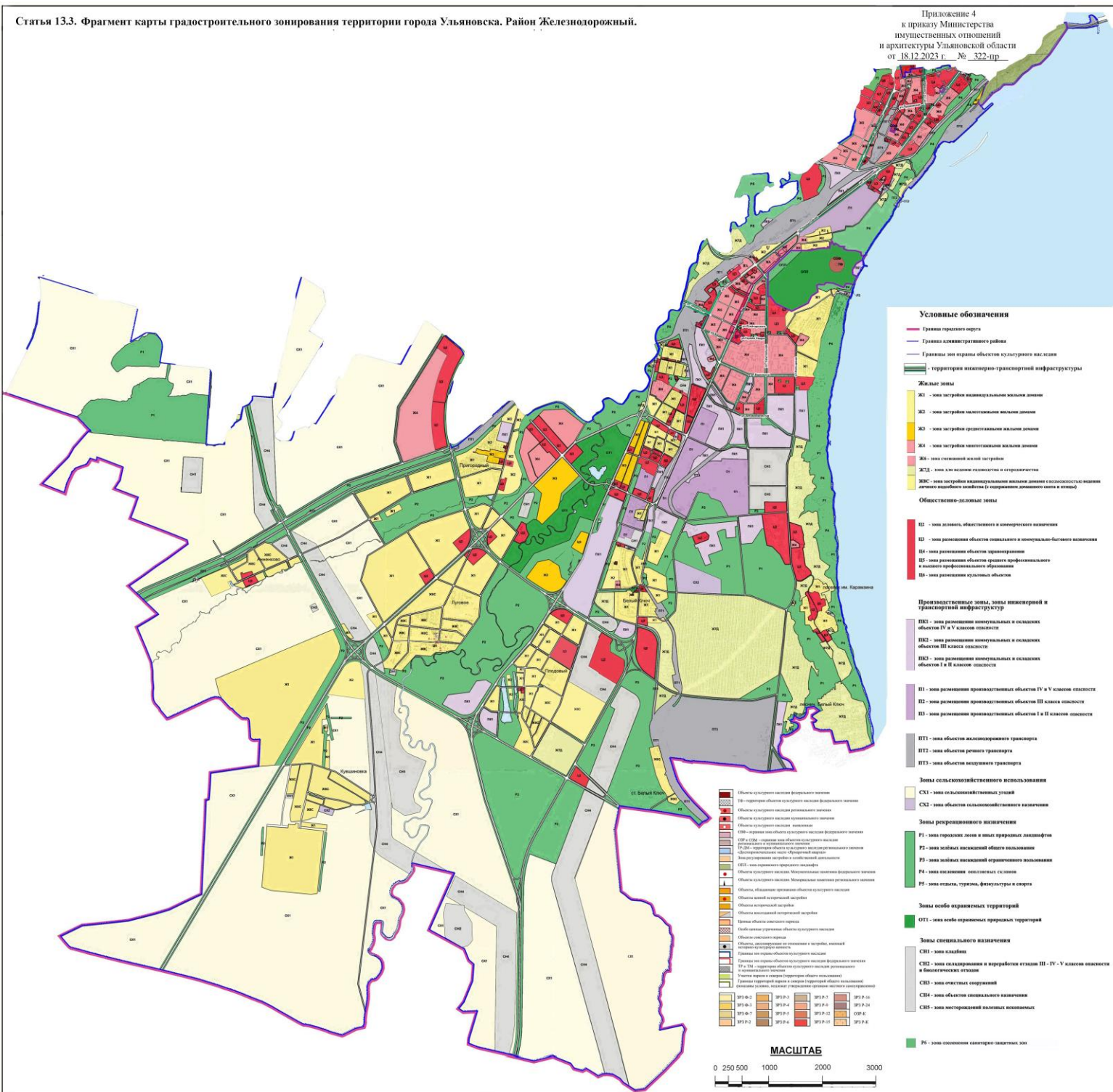
- Жилые зоны**
- Ж1 - зона застройки индивидуальными жилыми домами
 - Ж2 - зона застройки малоэтажными жилыми домами
 - Ж3 - зона застройки среднеэтажными жилыми домами
 - Ж4 - зона застройки многоэтажными жилыми домами
 - Ж6 - зона смешанной жилой застройки
 - Ж7Д - зона для ведения садоводства и огородничества
 - Ж8С - зона застройки индивидуальными жилыми домами с возможностью ведения личного подсобного хозяйства (с содержанием домашнего скота и птицы)

- Общественно-деловые зоны**
- П2 - зона делового, общественного и коммерческого назначения
 - П3 - зона размещения объектов социального и коммунально-бытового назначения
 - П4 - зона размещения объектов здравоохранения
 - П5 - зона размещения объектов среднего профессионального и высшего профессионального образования
 - П6 - зона размещения культурных объектов
- Зоны искусственно созданных земельных участков**
- ИЗУ1 - зона застройки на искусственных земельных участках



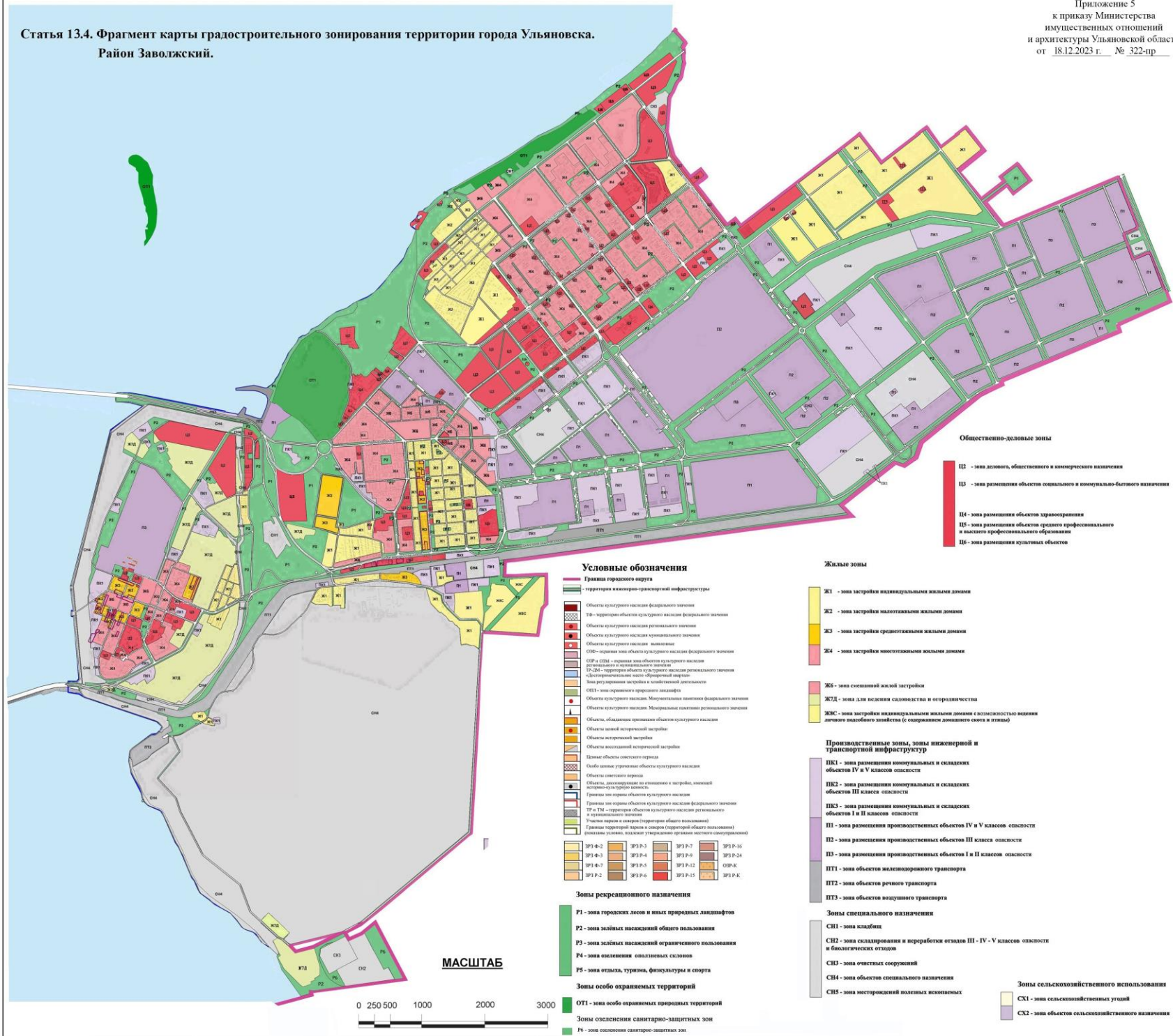
- Производственные зоны, зоны инженерной и транспортной инфраструктуры**
- ПК1 - зона размещения коммунальных и складских объектов IV и V классов опасности
 - ПК2 - зона размещения коммунальных и складских объектов III класса опасности
 - ПК3 - зона размещения коммунальных и складских объектов I и II классов опасности
 - П1 - зона размещения производственных объектов IV и V классов опасности
 - П2 - зона размещения производственных объектов III класса опасности
 - П3 - зона размещения производственных объектов I и II классов опасности
 - ПТ1 - зона объектов железнодорожного транспорта
 - ПТ2 - зона объектов речного транспорта
 - ПТ3 - зона объектов воздушного транспорта

- Зоны рекреационного назначения**
- Р1 - зона городских лесов и иных природных ландшафтов
 - Р2 - зона зелёных насаждений общего пользования
 - Р3 - зона зелёных насаждений ограниченного пользования
 - Р4 - зона озеленения ополнительных склонов
 - Р5 - зона отдыха, туризма, физкультурно и спорта
- Зоны особо охраняемых территорий**
- ОП1 - зона особо охраняемых природных территорий
- Зоны озеленения санитарно-защитных зон**
- Р6 - зона озеленения санитарно-защитных зон
- Зоны сельскохозяйственного использования**
- СХ1 - зона сельскохозяйственного использования
 - СХ2 - зона объектов сельскохозяйственного назначения
- Зоны специального назначения**
- СН1 - зона клубная
 - СН2 - зона складирования и переработки отходов
 - СН3 - зона складирования и переработки отходов III - IV - V классов опасности и биологических отходов
 - СН4 - зона очистных сооружений
 - СН5 - зона объектов специального назначения
 - СН6 - зона месторождений полезных ископаемых



Статья 13.4. Фрагмент карты градостроительного зонирования территории города Ульяновска.
Район Заволжский.

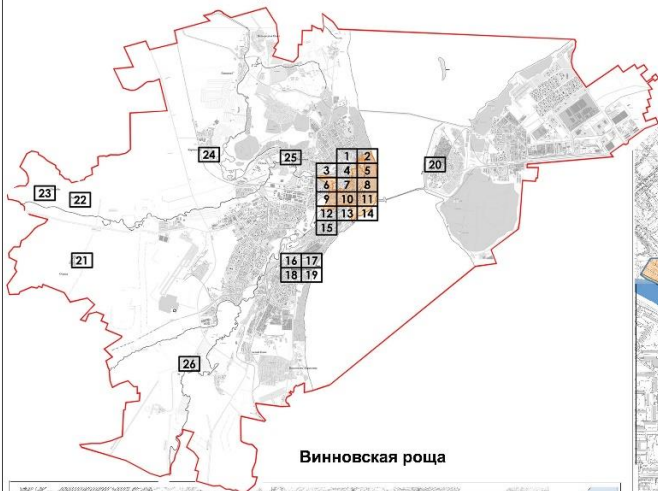
Приложение 5
к приказу Министерства
имущественных отношений
и архитектуры Ульяновской области
от 18.12.2023 г. № 322-пр



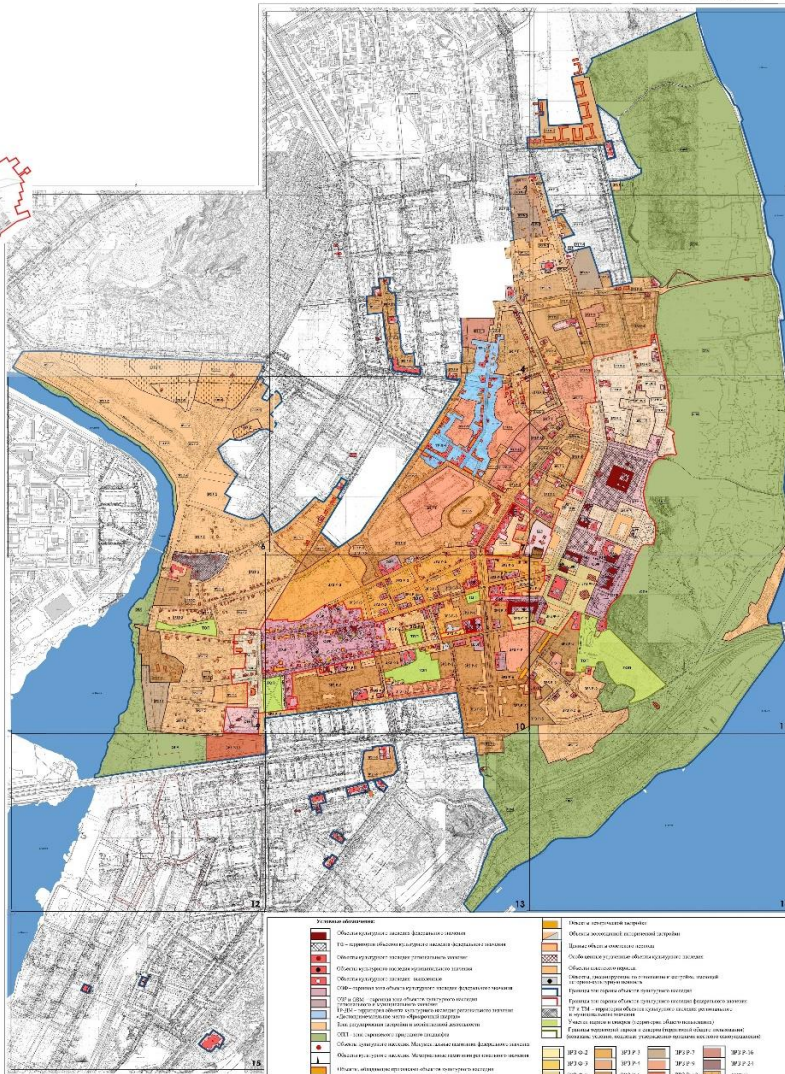
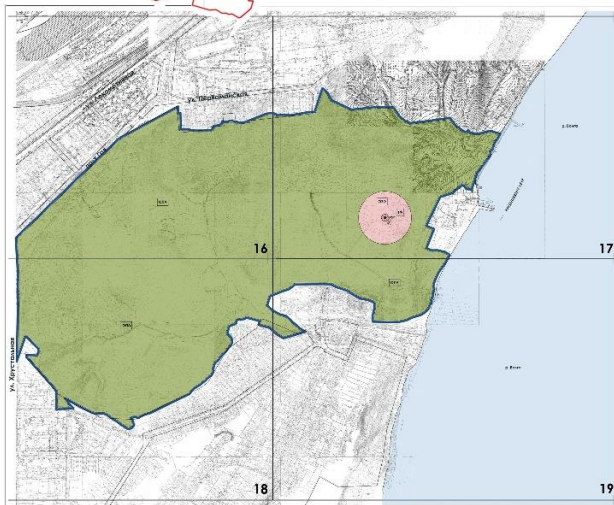
СТАТЬЯ 14. Карта зон действия ограничений по условиям охраны объектов культурного наследия

Приложение 6
к проекту постановления
Правительства Ульяновской области
и диспетчера Ульяновской области
от 02.07.2009 № 300/П

Схема расположения листов



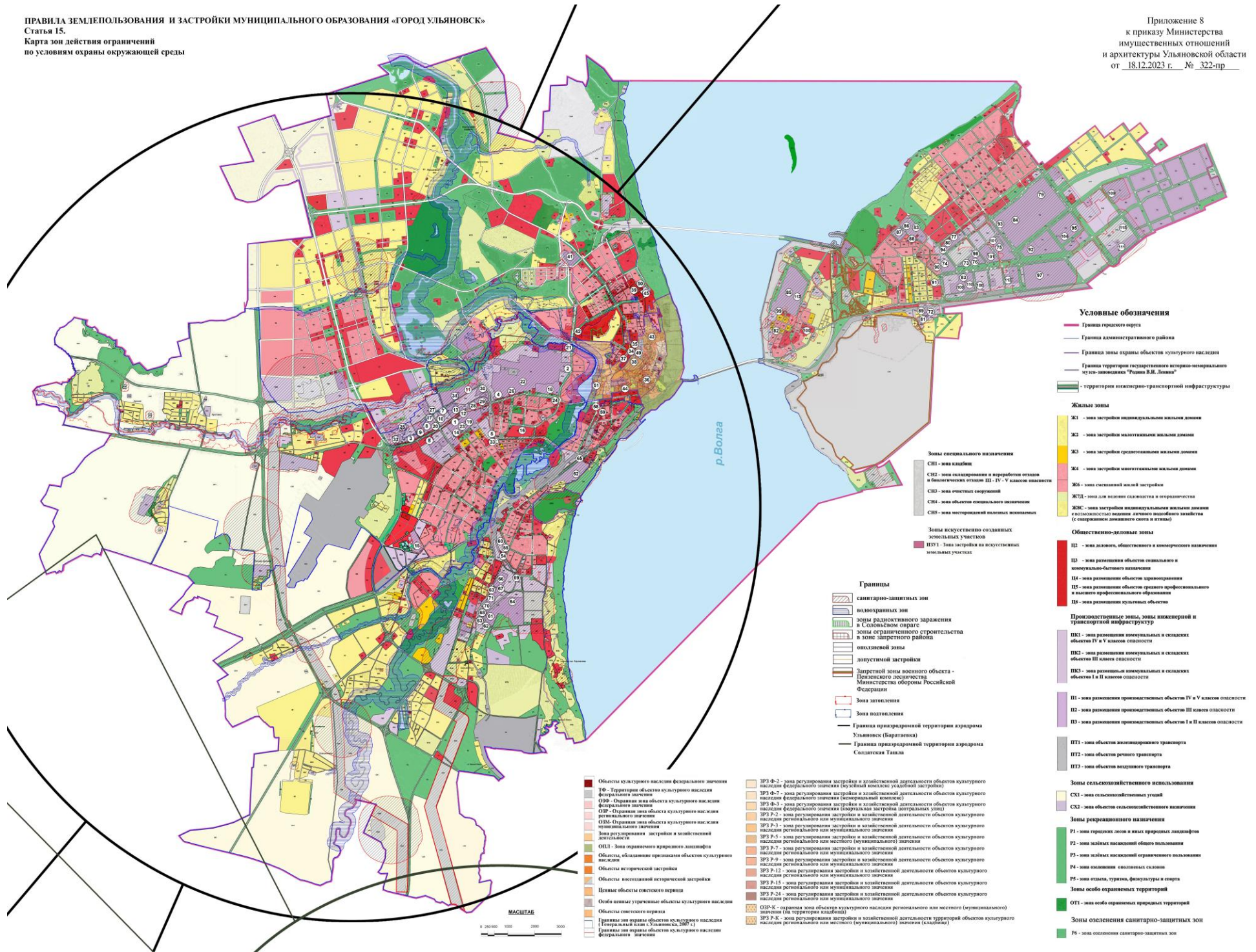
Винновская роща



Объект культурного наследия федерального значения	Объект культурного наследия регионального значения	Объект культурного наследия местного значения	Земельный участок, занятый объектом культурного наследия	Земельный участок, занятый объектом культурного наследия	Земельный участок, занятый объектом культурного наследия	Земельный участок, занятый объектом культурного наследия
Объект культурного наследия федерального значения	Объект культурного наследия регионального значения	Объект культурного наследия местного значения	Земельный участок, занятый объектом культурного наследия	Земельный участок, занятый объектом культурного наследия	Земельный участок, занятый объектом культурного наследия	Земельный участок, занятый объектом культурного наследия
Объект культурного наследия федерального значения	Объект культурного наследия регионального значения	Объект культурного наследия местного значения	Земельный участок, занятый объектом культурного наследия	Земельный участок, занятый объектом культурного наследия	Земельный участок, занятый объектом культурного наследия	Земельный участок, занятый объектом культурного наследия
Объект культурного наследия федерального значения	Объект культурного наследия регионального значения	Объект культурного наследия местного значения	Земельный участок, занятый объектом культурного наследия	Земельный участок, занятый объектом культурного наследия	Земельный участок, занятый объектом культурного наследия	Земельный участок, занятый объектом культурного наследия



Примечание: Карта зон действия ограничений по условиям охраны объектов культурного наследия разработана в соответствии с постановлением Правительства Ульяновской области № 256-П от 02.07.2009



Условные обозначения

- Граница городского округа
- Граница административного района
- Граница зоны охраны объектов культурного наследия
- Граница территории государственного историко-культурного музея-заповедника "Родина В.И. Ленина"
- территория инженерно-транспортной инфраструктуры

Жилые зоны

- Ж1 - зона застройки индивидуальными жилыми домами
- Ж2 - зона застройки многоквартирными жилыми домами
- Ж3 - зона застройки среднеэтажными жилыми домами
- Ж4 - зона застройки многоэтажными жилыми домами
- Ж5 - зона смешанной жилой застройки
- Ж6Д - зона для ведения садоводства и огородничества
- Ж6С - зона застройки индивидуальными жилыми домами в населенных пунктах с преобладанием жилищного назначения (с содержанием домашнего скота и птицы)

Общественно-деловые зоны

- О1 - зона делового, общественного и коммерческого назначения
- О2 - зона размещения объектов социального и коммунально-бытового назначения
- О3 - зона размещения объектов здравоохранения
- О4 - зона размещения объектов высшего профессионального и высшего профессионального образования
- О5 - зона размещения культурных объектов

Производственные зоны, зоны инженерной и транспортной инфраструктуры

- П1К1 - зона размещения коммунальных и складских объектов IV и V классов опасности
- П1К2 - зона размещения коммунальных и складских объектов III класса опасности
- П1К3 - зона размещения коммунальных и складских объектов I и II классов опасности
- П1 - зона размещения производственных объектов IV и V классов опасности
- П2 - зона размещения производственных объектов III класса опасности
- П3 - зона размещения производственных объектов I и II классов опасности
- ПТ1 - зона объектов железнодорожного транспорта
- ПТ2 - зона объектов речного транспорта
- ПТ3 - зона объектов воздушного транспорта

Зоны сельскохозяйственного использования

- СХ1 - зона сельскохозяйственного использования
- СХ2 - зона объектов сельскохозяйственного назначения
- Зоны рекреационного назначения
- Р1 - зона городских лесов и иных природных ландшафтов
- Р2 - зона садовых насаждений общего пользования
- Р3 - зона садовых насаждений ограниченного пользования
- Р4 - зона озеленения озеленяемых скважин
- Р5 - зона скважин, туров, флювиумов и скважин
- Зоны особо охраняемых территорий
- ОТ1 - зона особо охраняемых природных территорий
- Зоны озеленения санитарно-защитных зон
- Р6 - зона озеленения санитарно-защитных зон

- Зоны специального назначения**
 - СП1 - зона клубов
 - СП2 - зона складирования и переработки отходов и биологических отходов III, IV, V классов опасности
 - СП3 - зона военных сооружений
 - СП4 - зона объектов специального назначения
 - СП5 - зона исторической памяти воинских формирований

- Зоны искусственно созданных земельных участков**
 - ИЗУ1 - зона застройки на искусственных земельных участках

Границы

- санитарно-защитных зон
- водоохранных зон
- зон радиационного заражения в Сольском округе
- зон ограниченного строительства в зоне запретного района
- оплывшей зоны
- допустимой застройки
- Запретной зоны военного объекта - Пензенского соединения Министерства обороны Российской Федерации
- Зона затопления
- Зона выполнения
- Граница приаэродромной территории аэродрома Ульяновск (Баратаевка)
- Граница приаэродромной территории аэродрома Солдатская Тампа

- Объекты культурного наследия федерального значения**
- ФФ - Территория объектов культурного наследия федерального значения
 - ФФ-О - Охраняемая зона объектов культурного наследия федерального значения
 - ФФ-О1 - Охраняемая зона объектов культурного наследия регионального значения
 - ФФ-О2 - Охраняемая зона объектов культурного наследия муниципального значения
 - Зона регулирования застройки и хозяйственной деятельности объектов культурного наследия федерального значения
 - ОП1 - зона охраняемого природного ландшафта
 - Объекты, обладающие признаками объектов культурного наследия
 - Объекты исторической застройки
 - Объекты лесостепенной застройки
 - Центры объектов исторического наследия
 - Особо ценные урочища объектов культурного наследия
 - Объекты исторического наследия
 - Генеральный план: Ульяновск, 2007 г.
 - Границы зон охраны объектов культурного наследия федерального значения

- ЗРП Ф-2 - зона регулирования застройки и хозяйственной деятельности объектов культурного наследия федерального значения (бульварный комплекс усадьбы застройки)
- ЗРП Ф-7 - зона регулирования застройки и хозяйственной деятельности объектов культурного наследия федерального значения (северный комплекс)
- ЗРП Ф-3 - зона регулирования застройки и хозяйственной деятельности объектов культурного наследия федерального значения (садовая застройка дачных участков)
- ЗРП Р-2 - зона регулирования застройки и хозяйственной деятельности объектов культурного наследия регионального или муниципального значения
- ЗРП Р-3 - зона регулирования застройки и хозяйственной деятельности объектов культурного наследия регионального или муниципального значения
- ЗРП Р-5 - зона регулирования застройки и хозяйственной деятельности объектов культурного наследия регионального или муниципального значения
- ЗРП Р-7 - зона регулирования застройки и хозяйственной деятельности объектов культурного наследия регионального или муниципального значения
- ЗРП Р-9 - зона регулирования застройки и хозяйственной деятельности объектов культурного наследия регионального или муниципального значения
- ЗРП Р-12 - зона регулирования застройки и хозяйственной деятельности объектов культурного наследия регионального или муниципального значения
- ЗРП Р-15 - зона регулирования застройки и хозяйственной деятельности объектов культурного наследия регионального или муниципального значения
- ЗРП Р-24 - зона регулирования застройки и хозяйственной деятельности объектов культурного наследия регионального или муниципального значения (садбибли)
- ОЗРП К - охраняемая зона объектов культурного наследия регионального или местного (муниципального) значения (на территории клубов)
- ЗРП Р-8 - зона регулирования застройки и хозяйственной деятельности территорий объектов культурного наследия регионального или местного (муниципального) значения (садбибли)

