



**МИНИСТЕРСТВО ИМУЩЕСТВЕННЫХ ОТНОШЕНИЙ  
И АРХИТЕКТУРЫ УЛЬЯНОВСКОЙ ОБЛАСТИ**

8 февраля 2024 г.

**ПРИКАЗ**

182-пр

№ \_\_\_\_\_  
Экз. № \_\_\_\_\_

г. Ульяновск

**О внесении изменений в постановление администрации  
города Ульяновска от 10.08.2021 № 1166**

В соответствии со статьями 31-33 Градостроительного кодекса Российской Федерации, статьёй 2 Закона Ульяновской области от 18.12.2014 № 210-ЗО «О перераспределении полномочий в области градостроительной деятельности между органами местного самоуправления муниципальных образований Ульяновской области и органами государственной власти Ульяновской области», постановлением Правительства Ульяновской области от 27.01.2022 № 1/51-П «О Министерстве имущественных отношений и архитектуры Ульяновской области», приказом Министерства строительства и архитектуры Ульяновской области от 29.09.2020 № 216-пр «Об утверждении Положения о порядке утверждения правил землепользования и застройки, внесения изменений в правила землепользования и застройки муниципальных образований Ульяновской области», распоряжением Министерства имущественных отношений и архитектуры Ульяновской области от 20.06.2023 № 2574-од «О подготовке проектов внесения изменений в Правила землепользования и застройки муниципального образования «город Ульяновск», на основании заявления АО «УКБП» от 29.05.2023 № СРиП-12299/11, приказываю:

1. Внести в Правила землепользования и застройки муниципального образования «город Ульяновск», утверждённые постановлением администрации города Ульяновска от 10.08.2021 № 1166 «Об утверждении Правил землепользования и застройки муниципального образования «город Ульяновск», следующие изменения:

1) статью 13 «Карта градостроительного зонирования» изложить в редакции согласно приложению № 1 к настоящему приказу;

2) статью 13.1 «Фрагмент карты градостроительного зонирования территории города Ульяновска. Район Ленинский» изложить в редакции согласно приложению № 2 к настоящему приказу;

3) статью 13.2 «Фрагмент карты градостроительного зонирования территории города Ульяновска. Район Засвияжский» изложить в редакции согласно приложению № 3 к настоящему приказу;

4) статью 13.3 «Фрагмент карты градостроительного зонирования территории города Ульяновска. Район Железнодорожный» изложить в редакции согласно приложению № 4 к настоящему приказу;

5) статью 13.4 «Фрагмент карты градостроительного зонирования территории города Ульяновска. Район Заволжский» изложить в редакции согласно приложению № 5 к настоящему приказу;

6) статью 14 «Карта зон действия ограничений по условиям охраны объектов культурного наследия» изложить в редакции согласно приложению № 6 к настоящему приказу;

7) статью 14.1. «Карта ограничений по условиям сохранения образовательных учреждений» изложить в редакции согласно приложению № 7 к настоящему приказу;

8) статью 15 «Карта зон действия ограничений по условиям охраны окружающей среды» изложить в редакции согласно приложению № 8 к настоящему приказу.

2. Рекомендовать муниципальному образованию «город Ульяновск» разместить настоящий приказ на официальном сайте в информационно-телекоммуникационной сети «Интернет» и средствах массовой информации.

3. Настоящий приказ вступает в силу на следующий день после дня его официального опубликования.

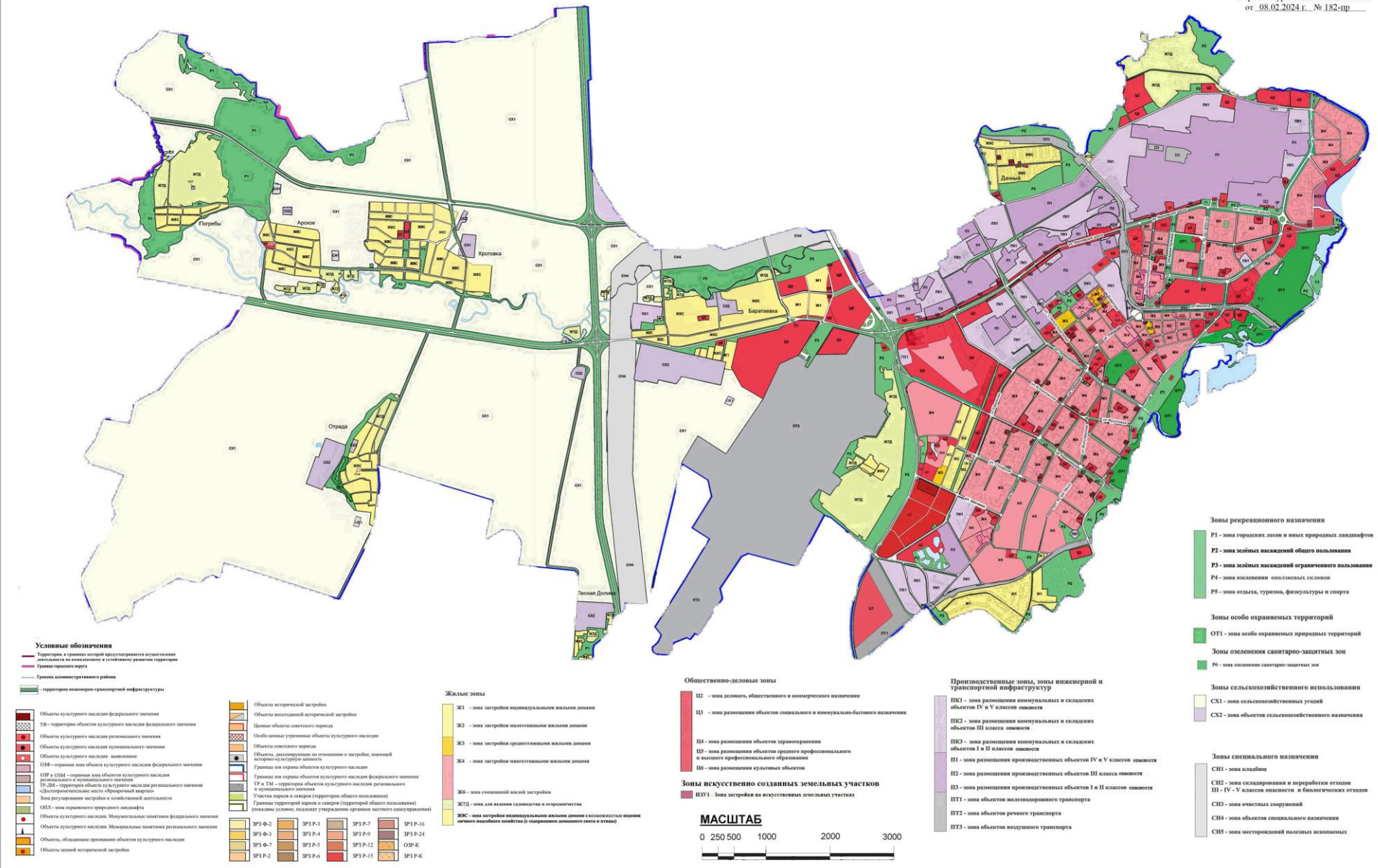
Министр



М.В.Додин







**Условные обозначения**  
 Территория, в границах которой предусматривается осуществление деятельности в соответствии с условиями развития территории;  
 Границы приречной зоны;  
 Границы административного района;  
 Территория инженерно-транспортной инфраструктуры.

- Объекты культурного наследия федерального значения
- ТФ - территория объектов культурного наследия федерального значения
- Объекты культурного наследия регионального значения
- Объекты культурного наследия муниципального значения
- Объекты культурного наследия выявленные
- ОПВ - охраняемая зона объектов культурного наследия федерального значения
- ОПР и ОПМ - охранные зоны объектов культурного наследия регионального и муниципального значения
- ТФ-ИИ - территория объектов культурного наследия регионального значения
- Зона размещения застройки и хозяйственной деятельности
- ОБЗ - зона охраняемого природного ландшафта
- Объекты культурного наследия. Мемориальные памятники федерального значения
- Объекты культурного наследия. Мемориальные памятники регионального значения
- Объекты, обладающие признаками объектов культурного наследия
- Объекты нематериального культурного наследия

- Объекты исторической застройки
- Объекты воссозданной исторической застройки
- Центры объектов осязаемого наследия
- Особые нематериальные объекты культурного наследия
- Объекты осязаемого наследия
- Объекты, дислоцирующиеся на территории к застройки, инженерной территории-культурной ценности
- Границы зон охраны объектов культурного наследия
- Границы зон охраны объектов культурного наследия федерального значения
- ТР и ТМ - территории объектов культурного наследия регионального и муниципального значения
- Участки парков и скверов (территории общего пользования)
- Границы территорий парков и скверов (территории общего пользования)
- Проекты улиц, подлежащих утверждению органами местного самоуправления

- Жилые зоны**
- Ж1 - зона застройки индивидуальными жилыми домами
  - Ж2 - зона застройки малоэтажными жилыми домами
  - Ж3 - зона застройки среднеэтажными жилыми домами
  - Ж4 - зона застройки многоэтажными жилыми домами
  - Ж5 - зона смешанной жилой застройки
  - Ж6 - зона для ведения садоводства и огородничества
  - Ж7 - зона застройки индивидуальными жилыми домами с комплексностью ведения личного подсобного хозяйства (с содержанием домашнего скота и птицы)

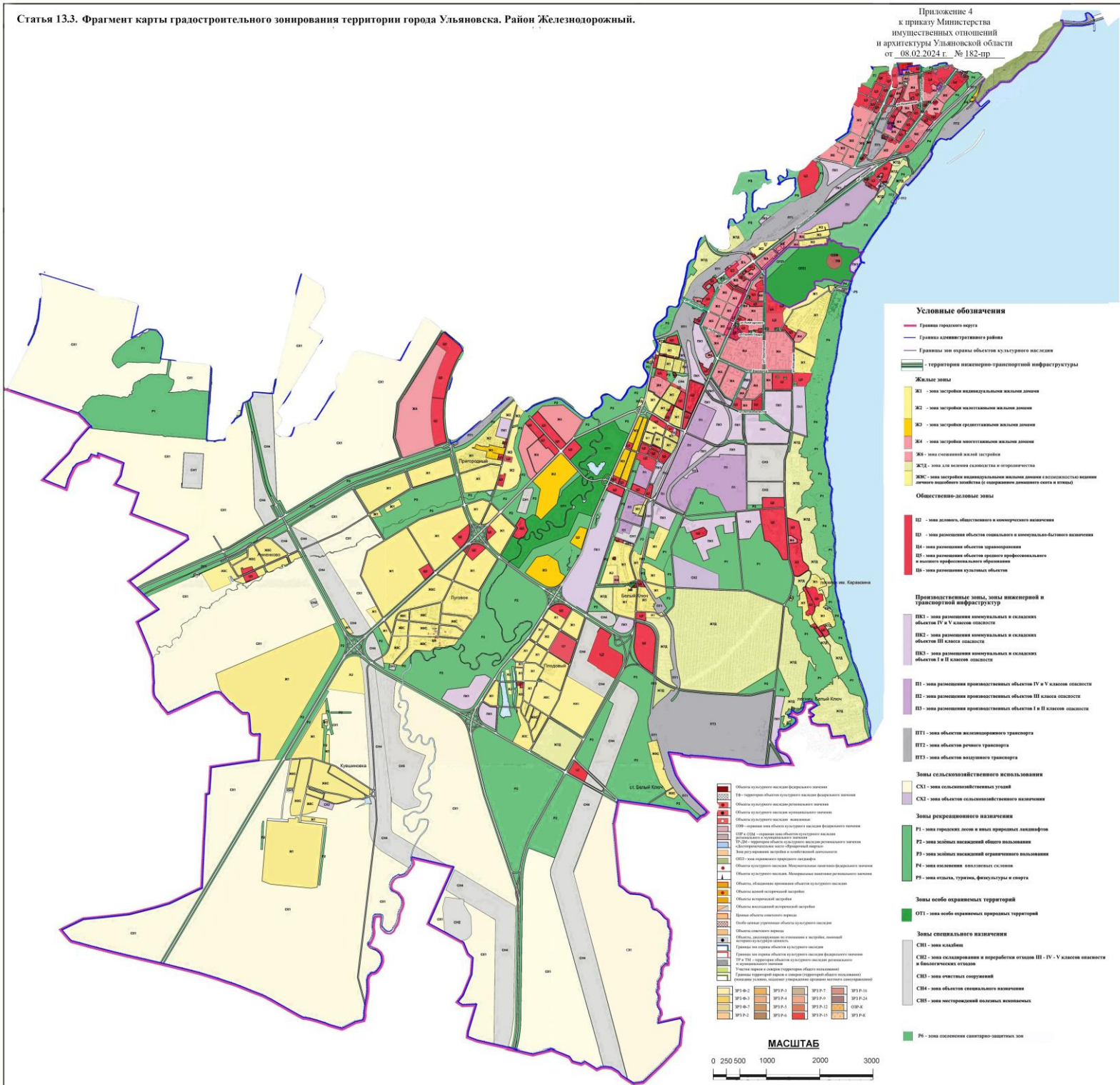
- Общественно-деловые зоны**
- ОД1 - зона делового, общественного и коммерческого назначения
  - ОД2 - зона размещения объектов социального и коммунально-бытового назначения
  - ОД3 - зона размещения объектов здравоохранения
  - ОД4 - зона размещения объектов среднего профессионального и высшего профессионального образования
  - ОД5 - зона размещения культурных объектов

- Зоны искусственно созданных земельных участков**
- ИЗС1 - зона застройки на искусственных земельных участках



- Производственные зоны, зоны инженерной и транспортной инфраструктуры**
- ПЗК1 - зона размещения коммунальных и складских объектов IV и V классов опасности
  - ПЗК2 - зона размещения коммунальных и складских объектов III класса опасности
  - ПЗК3 - зона размещения коммунальных и складских объектов I и II классов опасности
  - ПЗ - зона размещения производственных объектов IV и V классов опасности
  - П1 - зона размещения производственных объектов III класса опасности
  - П2 - зона размещения производственных объектов II класса опасности
  - П3 - зона размещения производственных объектов I и II классов опасности
  - ПТ1 - зона объектов железнодорожного транспорта
  - ПТ2 - зона объектов речного транспорта
  - ПТ3 - зона объектов воздушного транспорта

- Зоны рекреационного назначения**
- Р1 - зона городских лесов и иных природных ландшафтов
  - Р2 - зона зеленых насаждений общего пользования
  - Р3 - зона зеленых насаждений ограниченного пользования
  - Р4 - зона озеленения общественных пространств
  - Р5 - зона отдыха, туризма, физкультуры и спорта
- Зоны особо охраняемых территорий**
- ООТ1 - зона особо охраняемых природных территорий
- Зоны озеленения санитарно-защитных зон**
- Р6 - зона озеленения санитарно-защитных зон
- Зоны сельскохозяйственного использования**
- СХ1 - зона сельскохозяйственных угодий
  - СХ2 - зона объектов сельскохозяйственного назначения
- Зоны специального назначения**
- СН1 - зона кладбища
  - СН2 - зона складирования и переработки отходов
  - СН3 - зона классов опасности и биологических отходов
  - СН4 - зона объектов очистных сооружений
  - СН5 - зона объектов специального назначения
  - СН6 - зона месторождений полезных ископаемых



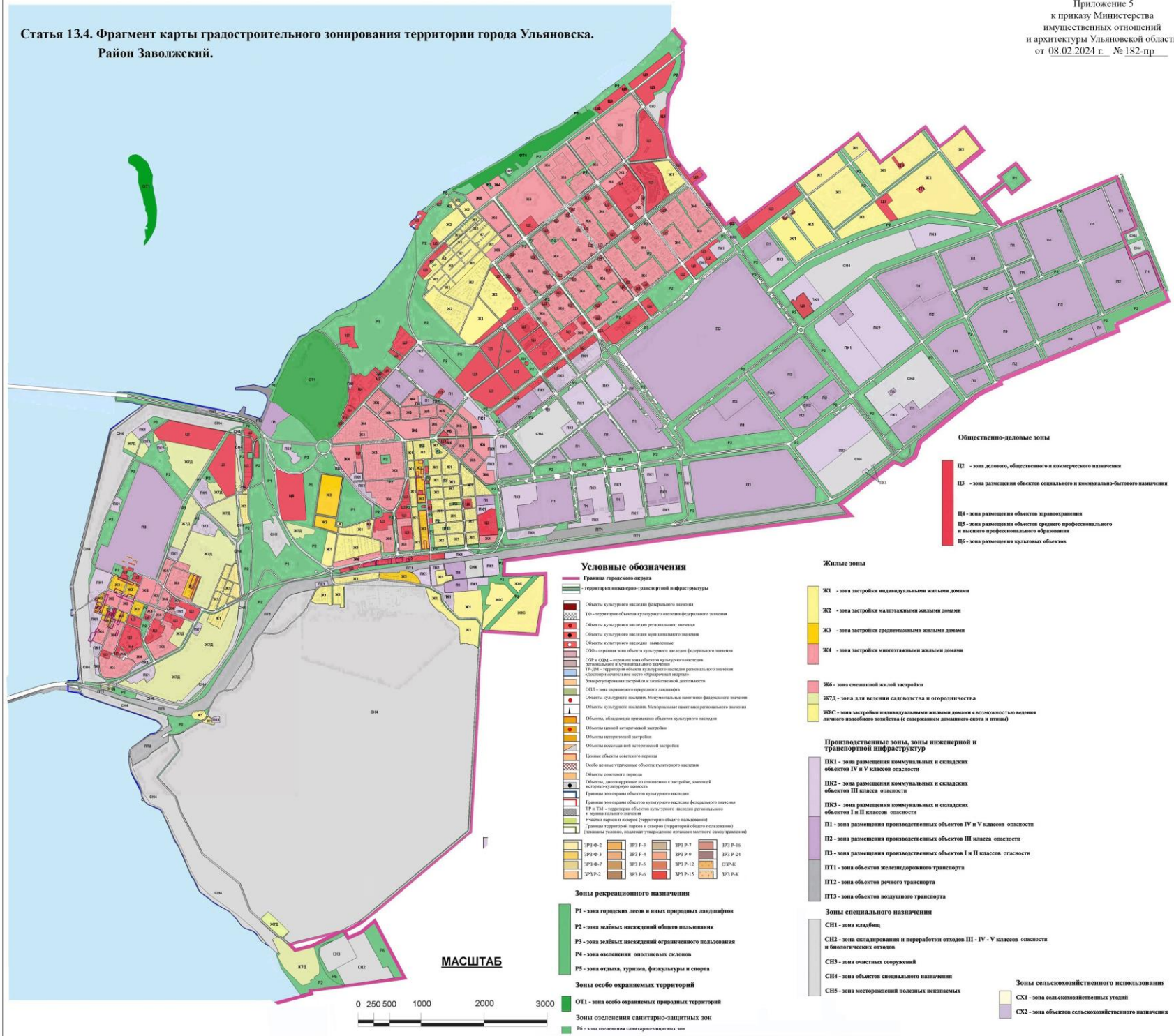
- Условные обозначения**
- Границы городского округа
  - Границы административного района
  - Границы зон охраны объектов культурного наследия
  - территория инженерно-транспортной инфраструктуры
- Жилые зоны**
- Ж1 - зона застройки индивидуальными жилыми домами
  - Ж2 - зона застройки многоквартирными жилыми домами
  - Ж3 - зона застройки среднеэтажными жилыми домами
  - Ж4 - зона застройки многоквартирными жилыми домами
  - Ж5 - зона смешанной жилой застройки
  - ЖТД - зона для ведения садоводства и огородничества
  - ЖИС - зона застройки индивидуальными жилыми домами в соответствии с видами жилищного строительства (с сохранением имеющегося задела в плане)
- Общественно-деловые зоны**
- П2 - зона делового, общественного и коммерческого назначения
  - П3 - зона размещения объектов социального и коммерческо-делового назначения
  - П4 - зона размещения объектов здравоохранения
  - П5 - зона размещения объектов среднего профессионального и высшего профессионального образования
  - П6 - зона размещения культурных объектов
- Производственные зоны, зоны инженерной и транспортной инфраструктуры**
- ПВ1 - зона размещения коммунальных и складских объектов IV и V классов опасности
  - ПВ2 - зона размещения коммунальных и складских объектов III класса опасности
  - ПВ3 - зона размещения коммунальных и складских объектов I и II классов опасности
  - П1 - зона размещения производственных объектов IV и V классов опасности
  - П2 - зона размещения производственных объектов III класса опасности
  - П3 - зона размещения производственных объектов I и II классов опасности
  - ПТ1 - зона объектов железнодорожного транспорта
  - ПТ2 - зона объектов речного транспорта
  - ПТ3 - зона объектов воздушного транспорта
- Зоны сельскохозяйственного использования**
- СХ1 - зона сельскохозяйственных угодий
  - СХ2 - зона объектов сельскохозяйственного назначения
- Зоны рекреационного назначения**
- Р1 - зона горнолыжных курортов и иных природных ландшафтов
  - Р2 - зона зеленых насаждений общего пользования
  - Р3 - зона зеленых насаждений ограниченного пользования
  - Р4 - зона полигонов оползневых склонов
  - Р5 - зона пляжей, термом, фитокультур и спорта
- Зоны особо охраняемых территорий**
- ОТ1 - зона особо охраняемых природных территорий
- Зоны специального назначения**
- СВ1 - зона складов
  - СВ2 - зона складирования и переработки отходов III - IV - V классов опасности и биологических отходов
  - СВ3 - зона объектов связи
  - СВ4 - зона объектов специального назначения
  - СВ5 - зона нестационарных торговых объектов
- Р6 - зона обеспечения санитарно-защитных зон**

Объекты культурного наследия федерального значения	Объекты культурного наследия регионального значения	Объекты культурного наследия местного (муниципального) значения	Объекты культурного наследия, выявленные	СФР - территории зон охраны объектов культурного наследия федерального значения	СФР - территории зон охраны объектов культурного наследия регионального значения	СФР - территории зон охраны объектов культурного наследия местного (муниципального) значения	СФР - территории зон охраны объектов культурного наследия, выявленные	СФР - территории зон охраны объектов культурного наследия, выявленные	СФР - территории зон охраны объектов культурного наследия, выявленные	СФР - территории зон охраны объектов культурного наследия, выявленные	СФР - территории зон охраны объектов культурного наследия, выявленные	СФР - территории зон охраны объектов культурного наследия, выявленные	СФР - территории зон охраны объектов культурного наследия, выявленные
Объекты культурного наследия федерального значения	Объекты культурного наследия регионального значения	Объекты культурного наследия местного (муниципального) значения	Объекты культурного наследия, выявленные	СФР - территории зон охраны объектов культурного наследия федерального значения	СФР - территории зон охраны объектов культурного наследия регионального значения	СФР - территории зон охраны объектов культурного наследия местного (муниципального) значения	СФР - территории зон охраны объектов культурного наследия, выявленные	СФР - территории зон охраны объектов культурного наследия, выявленные	СФР - территории зон охраны объектов культурного наследия, выявленные	СФР - территории зон охраны объектов культурного наследия, выявленные	СФР - территории зон охраны объектов культурного наследия, выявленные	СФР - территории зон охраны объектов культурного наследия, выявленные	СФР - территории зон охраны объектов культурного наследия, выявленные
Объекты культурного наследия федерального значения	Объекты культурного наследия регионального значения	Объекты культурного наследия местного (муниципального) значения	Объекты культурного наследия, выявленные	СФР - территории зон охраны объектов культурного наследия федерального значения	СФР - территории зон охраны объектов культурного наследия регионального значения	СФР - территории зон охраны объектов культурного наследия местного (муниципального) значения	СФР - территории зон охраны объектов культурного наследия, выявленные	СФР - территории зон охраны объектов культурного наследия, выявленные	СФР - территории зон охраны объектов культурного наследия, выявленные	СФР - территории зон охраны объектов культурного наследия, выявленные	СФР - территории зон охраны объектов культурного наследия, выявленные	СФР - территории зон охраны объектов культурного наследия, выявленные	СФР - территории зон охраны объектов культурного наследия, выявленные



Статья 13.4. Фрагмент карты градостроительного зонирования территории города Ульяновска.  
Район Заволжский.

Приложение 5  
к приказу Министерства  
имущественных отношений  
и архитектуры Ульяновской области  
от 08.02.2024 г. № 182-пр



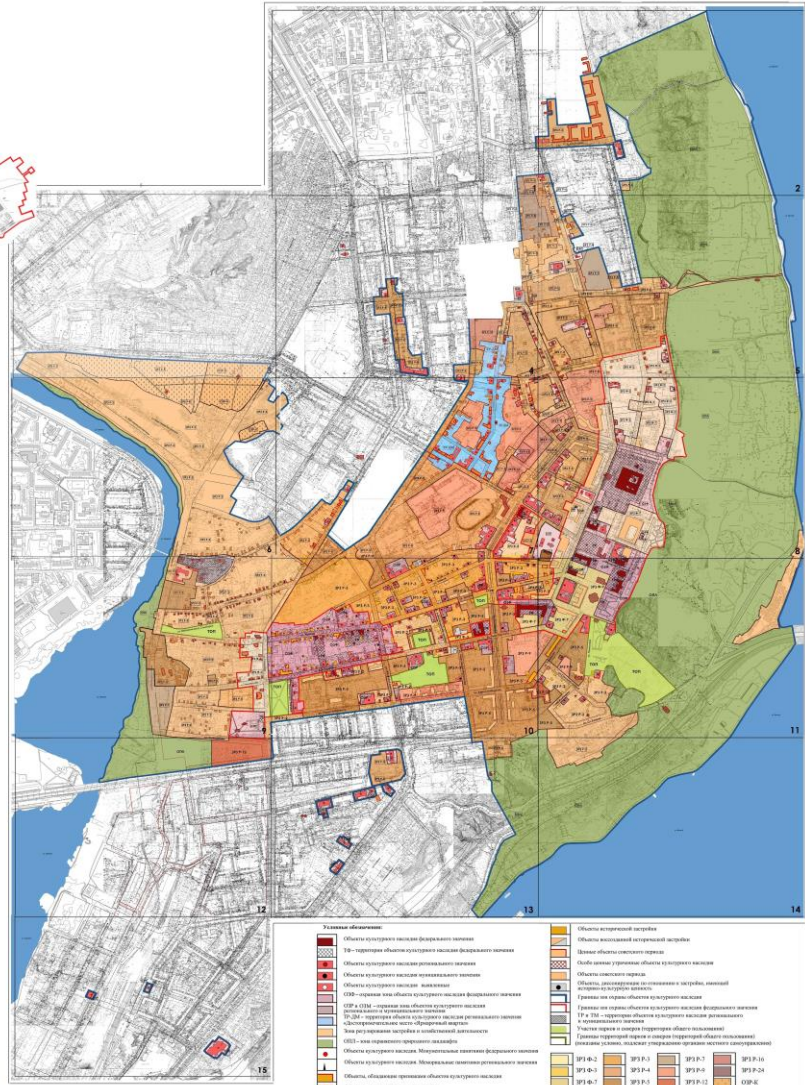
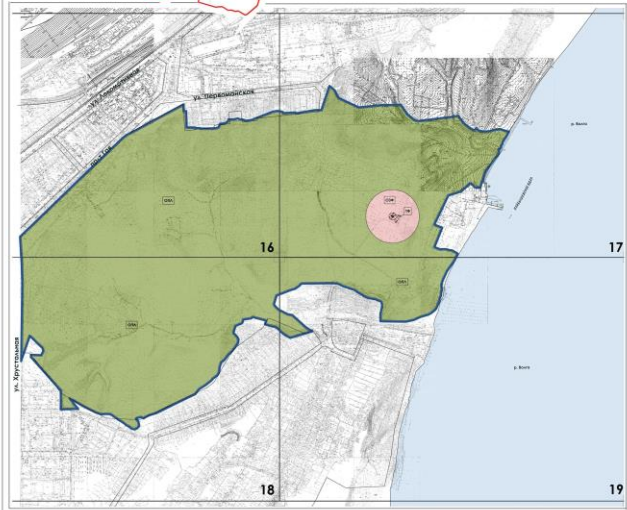
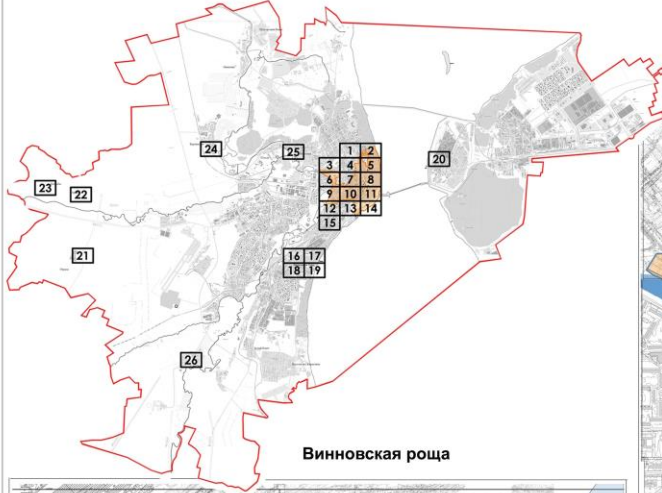




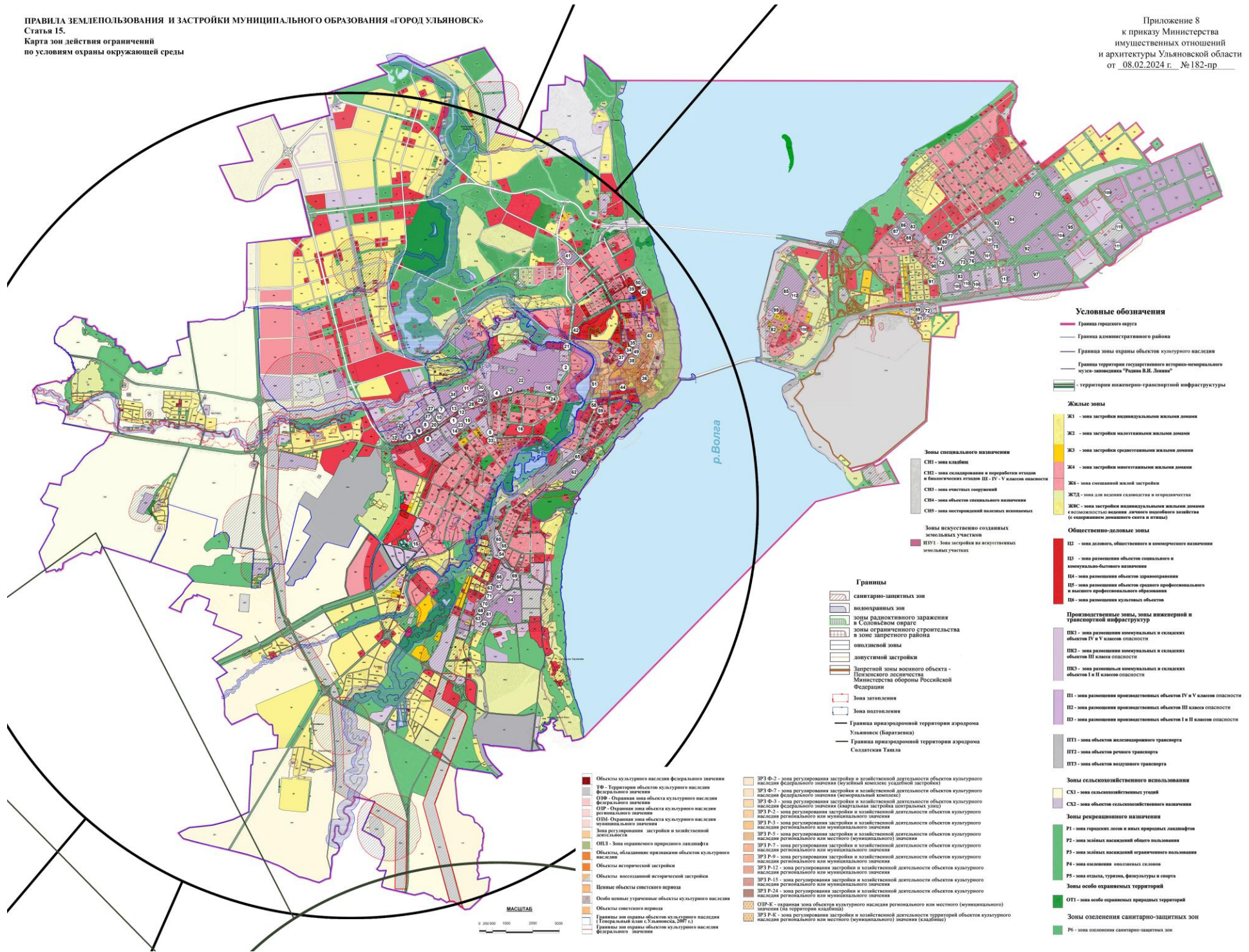
# СТАТЬЯ 14. Карта зон действия ограничений по условиям охраны объектов культурного наследия

Приложение 6  
к приказу Министерства  
информационно-коммуникационных  
технологий Ульяновской области  
от 08.03.2014, № 03/гп...

## Схема расположения листов



Примечание: Карта зон действия ограничений по условиям охраны объектов культурного наследия разработана в соответствии с постановлением Правительства Ульяновской области № 256-П от 02.07.2009



**Условные обозначения**

- Граница городского округа
- Граница административного района
- Граница зоны охраны объектов культурного наследия
- Граница территории государственного историко-культурного музея-заповедника "Родина В.М. Ленина"
- территория инженерно-транспортной инфраструктуры

**Жилые зоны**

- Ж1 - зона застройки индивидуальными жилыми домами
- Ж2 - зона застройки многоквартирными жилыми домами
- Ж3 - зона застройки среднеэтажными жилыми домами
- Ж4 - зона застройки многоквартирными жилыми домами
- Ж5 - зона смешанной жилой застройки
- Ж6 - зона для ведения садоводства и огородничества
- ЖЖС - зона застройки индивидуальными жилыми домами в населенных пунктах жилищного назначения (с содержанием домашних скота и птицы)

**Общественно-деловые зоны**

- О1 - зона делового, общественного и коммерческого назначения
- О2 - зона размещения объектов социального и коммунально-бытового назначения
- О3 - зона размещения объектов здравоохранения
- О4 - зона размещения объектов среднего профессионального и высшего профессионального образования
- О5 - зона размещения культурных объектов

**Производственные зоны, зоны инженерной и транспортной инфраструктуры**

- П1 - зона размещения коммунальных и складских объектов IV и V классов опасности
- П2 - зона размещения коммунальных и складских объектов III класса опасности
- П3 - зона размещения коммунальных и складских объектов I и II классов опасности
- П4 - зона размещения производственных объектов IV и V классов опасности
- П5 - зона размещения производственных объектов III класса опасности
- П6 - зона размещения производственных объектов I и II классов опасности
- П7 - зона объектов железнодорожного транспорта
- П8 - зона объектов речного транспорта
- П9 - зона объектов воздушного транспорта

**Зоны сельскохозяйственного использования**

- СХ1 - зона сельскохозяйственного использования
- СХ2 - зона объектов сельскохозяйственного назначения
- Зоны рекреационного назначения**
- Р1 - зона городских лесов и иных природных ландшафтов
- Р2 - зона садовых насаждений общего пользования
- Р3 - зона садовых насаждений ограниченного пользования
- Р4 - зона озеленения озеленяемых скважин
- Р5 - зона скважин, туров, фонтанов и скверов
- Зоны особо охраняемых территорий**
- ОТ1 - зона особо охраняемых природных территорий
- Зоны озеленения санитарно-защитных зон**
- Р6 - зона озеленения санитарно-защитных зон

- Зоны специального назначения**
  - СП1 - зона клубов
  - СП2 - зона складирования и переработки отходов и биологических отходов III, IV, V классов опасности
  - СП3 - зона объектов сооружений
  - СП4 - зона объектов специального назначения
  - СП5 - зона исторической заповедной территории

- Зоны искусственно созданных земельных участков**
  - ИЗУ1 - зона застройки на искусственных земельных участках

**Границы**

- санитарно-защитных зон
- водоохранных зон
- зон радиационного заражения в Сольском округе
- зон ограниченного строительства в зоне запретного района
- оплывшей зоны
- допустимой застройки
- Запретной зоны военного объекта - Пензенского соединения Министерства обороны Российской Федерации
- Зона затопления
- Зона выполнения
- Граница приаэродромной территории аэродрома Ульяновск (Баратаевка)
- Граница приаэродромной территории аэродрома Солдатская Тампа

- Объекты культурного наследия федерального значения**
- ФФ - Территория объектов культурного наследия федерального значения
  - ФФФ - Охраняемая зона объектов культурного наследия федерального значения
  - ФФР - Охраняемая зона объектов культурного наследия регионального значения
  - ФФМ - Охраняемая зона объектов культурного наследия муниципального значения
  - Зона регулирования застройки и хозяйственной деятельности объектов культурного наследия федерального значения
  - ОП1 - зона охраняемого природного ландшафта
  - Объекты, обладающие признаками объектов культурного наследия
  - Объекты исторической застройки
  - Объекты лесостепенной застройки
  - Центральные объекты городского центра
  - Особо ценные урочища объектов культурного наследия
  - Объекты ометенного назначения
  - Границы зон охраны объектов культурного наследия федерального значения
  - Границы зон охраны объектов культурного наследия регионального значения
  - Границы зон охраны объектов культурного наследия муниципального значения

- ЗРП Ф-2 - зона регулирования застройки и хозяйственной деятельности объектов культурного наследия федерального значения (бульварный комплекс усадьбы застройки)
- ЗРП Ф-7 - зона регулирования застройки и хозяйственной деятельности объектов культурного наследия федерального значения (северный комплекс)
- ЗРП Ф-3 - зона регулирования застройки и хозяйственной деятельности объектов культурного наследия федерального значения (садовая застройка дачных участков)
- ЗРП Р-2 - зона регулирования застройки и хозяйственной деятельности объектов культурного наследия регионального или муниципального значения
- ЗРП Р-3 - зона регулирования застройки и хозяйственной деятельности объектов культурного наследия регионального или муниципального значения
- ЗРП Р-5 - зона регулирования застройки и хозяйственной деятельности объектов культурного наследия регионального или муниципального значения
- ЗРП Р-7 - зона регулирования застройки и хозяйственной деятельности объектов культурного наследия регионального или муниципального значения
- ЗРП Р-9 - зона регулирования застройки и хозяйственной деятельности объектов культурного наследия регионального или муниципального значения
- ЗРП Р-12 - зона регулирования застройки и хозяйственной деятельности объектов культурного наследия регионального или муниципального значения
- ЗРП Р-15 - зона регулирования застройки и хозяйственной деятельности объектов культурного наследия регионального или муниципального значения
- ЗРП Р-24 - зона регулирования застройки и хозяйственной деятельности объектов культурного наследия регионального или муниципального значения (садбиблия)
- ОЗРП К - охраняемая зона объектов культурного наследия регионального или местного (муниципального) значения (на территории клубов)
- ЗРП Р-8 - зона регулирования застройки и хозяйственной деятельности территорий объектов культурного наследия регионального или местного (муниципального) значения (садбиблия)

