

**ООО «Симбирскпроект»**

Приложение № \_\_\_\_\_  
к распоряжению Министерства  
имущественных отношений  
и архитектуры Ульяновской области  
от " \_\_\_\_ " \_\_\_\_\_ 2022 г. № \_\_\_\_\_

**Проект внесения изменений в проект межевания территории Ленинского  
района муниципального образования "город Ульяновск"  
(за исключением территории центральной части г. Ульяновска площадью  
1500 га) применительно к территории, расположенной  
в кадастровом квартале 73:24:040402, в элементе планировочной структуры,  
ограниченном улицами Ипподромной, Спортивной, Ветеринарной**

**Основная часть проекта межевания территории**

**Ульяновск 2023 г.**

**ООО «Симбирскпроект»**

**Проект внесения изменений в проект межевания территории Ленинского района муниципального образования "город Ульяновск" (за исключением территории центральной части г. Ульяновска площадью 1500 га) применительно к территории, расположенной в кадастровом квартале 73:24:040402, в элементе планировочной структуры, ограниченном улицами Ипподромной, Спортивной, Ветеринарной**

**Основная часть проекта межевания территории**

**Директор**

**ГАП**

**И. А. Капитонов**

**Г.Б. Молчанов**

**Ульяновск 2023 г.**

## 1.Сведения об образуемых земельных участках.

Образуемые земельные участки согласно Правилам землепользования и застройки МО «город Ульяновск» находятся в границах территориальной зоны смешанной жилой застройки Ж6.

Образование земельных участков с условными номерами :ЗУ1, :ЗУ2, :ЗУ3, :ЗУ4, :ЗУ5, :ЗУ6, :ЗУ7, :ЗУ8, :ЗУ9, :ЗУ10 (включающий в себя :ЗУ10.1, :ЗУ10.2), :ЗУ11, :ЗУ12, :ЗУ13, :ЗУ14, :ЗУ15 возможно путём перераспределения существующего земельного участка с кадастровым номером 73:24:040402:1402 и земель, находящихся в государственной собственности вдоль улицы Ветеринарная в кадастровом квартале с номером 73:24:040402.

Из числа образуемых земельных участков, один – является многоконтурным.

Координаты поворотных точек границ образуемых земельных участков указаны на чертеже межевания территории «Границы образуемых и (или) изменяемых земельных участков, условные номера образуемых земельных участков» (лист 2).

№ п/п	Условный номер земельного участка по чертежу межевания	Площадь земельного участка, м <sup>2</sup>	Вид разрешенного использования земельного участка
1	:ЗУ1	2008,8	Малоэтажная многоквартирная жилая застройка
2	:ЗУ2	168,4	Коммунальное обслуживание
3	:ЗУ3	2547,7	Среднеэтажная жилая застройка
4	:ЗУ4	1987,2	Среднеэтажная жилая застройка
5	:ЗУ5	1322,5	Среднеэтажная жилая застройка
6	:ЗУ6	1542,5	Среднеэтажная жилая застройка
7	:ЗУ7	2464,9	Магазины
8	:ЗУ8	3076,8	Среднеэтажная жилая застройка
9	:ЗУ9	2066,5	Среднеэтажная жилая застройка
10	:ЗУ10.1	1749,5	Среднеэтажная жилая застройка
11	:ЗУ10.2	1036,8	Среднеэтажная жилая застройка
12	:ЗУ11	2415,5	Среднеэтажная жилая застройка
13	:ЗУ12	5073,7	Среднеэтажная жилая застройка
14	:ЗУ13	148,4	Коммунальное обслуживание
15	:ЗУ14	2182,2	Земельные участки (территории) общего пользования

16	:ЗУ15	780,4	Среднеэтажная жилая застройка
----	-------	-------	-------------------------------

## **2. Перечень и сведения о площади образуемых земельных участков, которые будут отнесены к территориям общего пользования.**

Настоящим проектом предусмотрено образование и отнесение к территориям общего пользования двух земельного участка с условными номерами :ЗУ14 и :ЗУ15 площадью 2950,3 кв.м.

## **3. Целевое назначение лесов, вид (виды) разрешенного использования лесного участка, количественные и качественные характеристики лесного участка.**

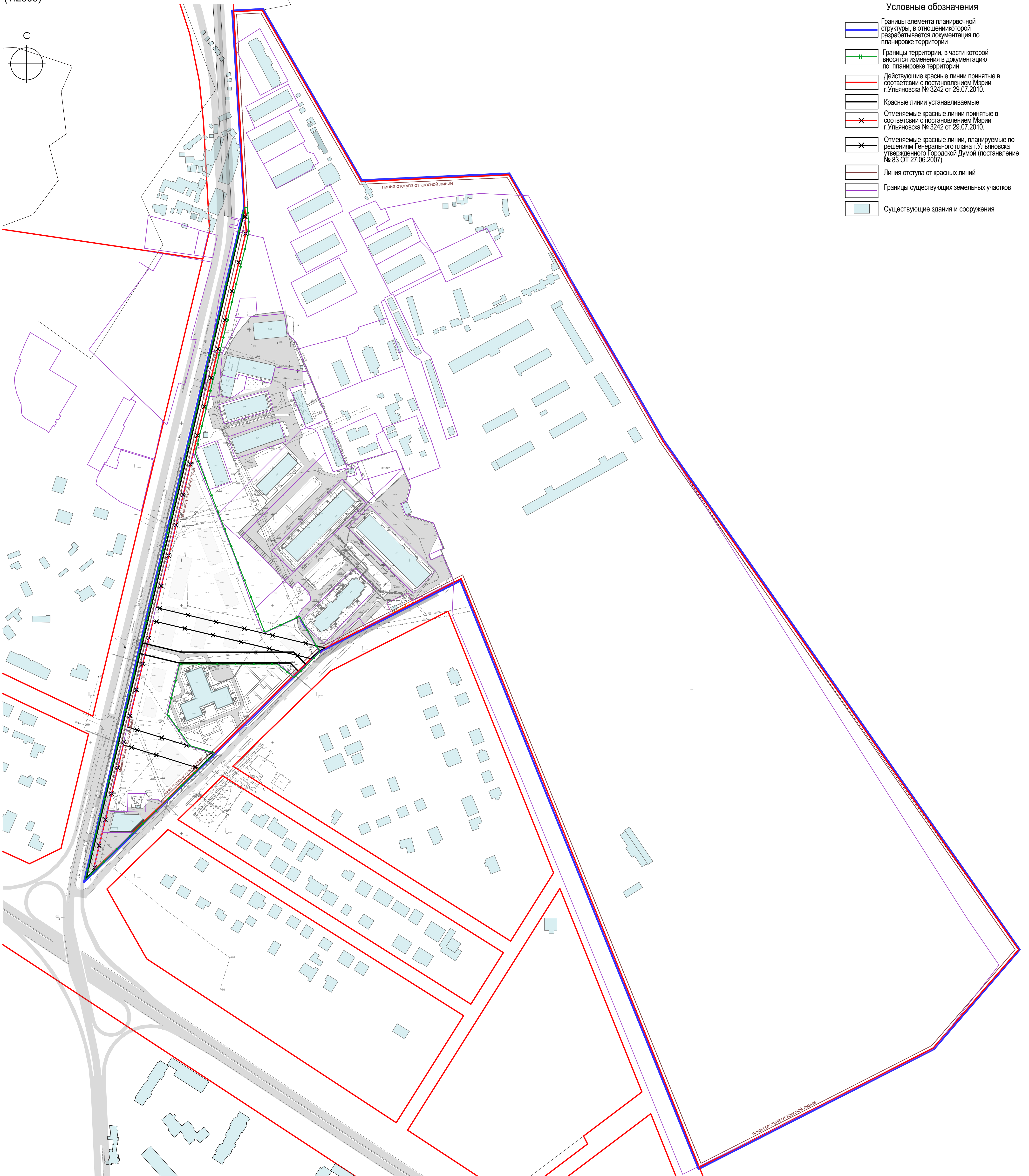
Лесные участки на проектируемой территории отсутствуют. Образование лесных участков настоящим проектом не предусмотрено.

## **4. Сведения о границах территории, в отношении которой утвержден проект межевания.**

Каталог координат характерных точек границ элемента планировочной структуры (красных линий), в отношении которой утвержден проект межевания территории

№ точки	Координаты, м	
	X	Y
1	511 803,59	2 254 757,57
2	511 799,50	2 254 749,55
3	511 791,94	2 254 741,81
4	511 786,12	2 254 735,86
5	511 778,30	2 254 727,87
6	511 687,59	2 254 635,10
7	511 671,69	2 254 618,84
8	511 550,81	2 254 495,38
9	511 797,41	2 254 554,40
10	511 809,08	2 254 557,20
11	511 929,73	2 254 586,09
12	512 026,39	2 254 608,80
13	512 285,34	2 254 669,57
14	512 501,62	2 254 657,34
15	512 503,39	2 254 688,53

16	512 315,38	2 254 797,20
17	512 322,69	2 254 959,09
18	512 030,64	2 255 127,92
19	511 472,67	2 255 518,28
20	511 364,83	2 255 424,71
21	511 233,98	2 255 168,11
22	511 879,69	2 254 906,83
23	511 799,11	2 254 722,87
24	511 799,30	2 254 597,97
25	511 787,13	2 254 597,36
26	511 786,79	2 254 719,14



Условные обозначения

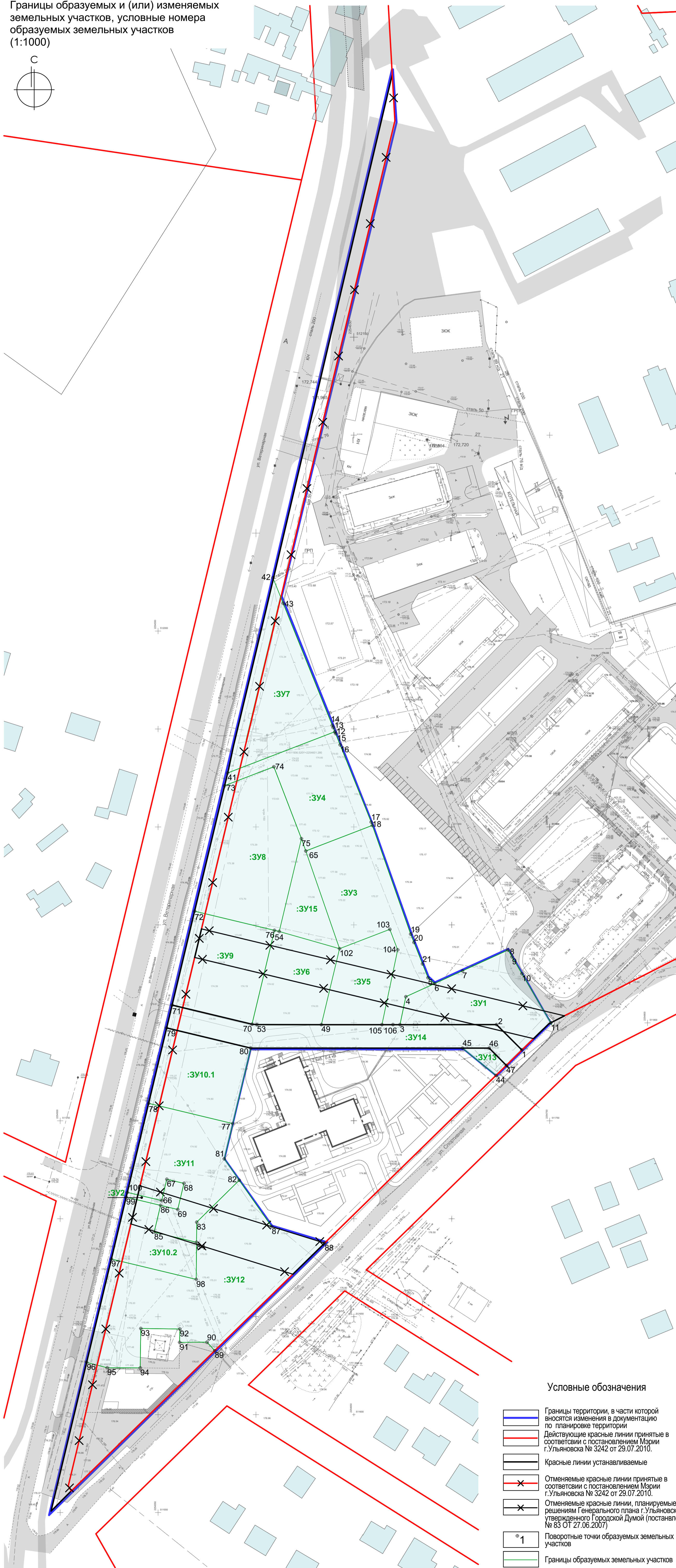
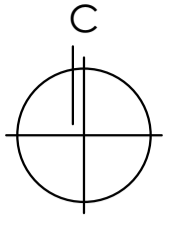
- Границы элемента планировочной структуры, в отношении которой разрабатывается документация по планировке территории
- Границы территории, в части которой вносятся изменения в документацию по планировке территории
- Действующие красные линии принятые в соответствии с постановлением Мэрии г. Ульяновска № 3242 от 29.07.2010.
- Красные линии устанавливаемые
- × Отменяемые красные линии принятые в соответствии с постановлением Мэрии г. Ульяновска № 3242 от 29.07.2010.
- × Отменяемые красные линии, планируемые по решениям Генерального плана г. Ульяновска утвержденного Городской Думой (постановление № 83 ОТ 27.06.2007)
- Линия отступа от красных линий
- Границы существующих земельных участков
- Существующие здания и сооружения

Примечания.

1. Границы существующих элементов планировочной структуры (кварталов) совпадают с красными линиями;
2. Границы планируемых элементов планировочной структуры являются действующие и устанавливаемые красные линии;
3. Публичные сервитуты в границах проектируемой территории отсутствуют;
4. Установление публичных сервитутов настоящим проектом не предусмотрено.

						Проект внесения изменений в проект межевания территории Ленинского района муниципального образования "город Ульяновск" (за исключением территории центральной части г. Ульяновска площадью 1500 га) применительно к территории, расположенной в кадастровом квартале 13:24:040402, в элемент планировочной структуры, ограниченном улицами Ипподромной, Спортивной, Ветеринарной		
Изм.	Ключ	Лист	№/ж.	Подп.	Дата			
Директор	Капитонов					Проект межевания территории. Основная часть		
ГАП	Молчанов					Стадия	Лист	Листов
Разработал	Ермолова					ПМТ	1	2
						ООО "Симбирскпроект"		
						Сводный чертёж границ планируемых и существующих элементов планировочной структуры; красных линий; линий отступа от красных линий; границ зон действия публичных сервитутов (1:2000)		

Границы образуемых и (или) изменяемых земельных участков, условные номера образуемых земельных участков (1:1000)



Координаты поворотных точек образуемого земельного участка :ЗУ1  
Площадь: 2008,8 м²

Координаты, м		
№ точки	X	Y
1	511 785,22	2 254 736,76
2	511 799,11	2 254 722,87
3	511 799,11	2 254 673,55
4	511 813,35	2 254 676,55
6	511 820,04	2 254 691,23
7	511 826,56	2 254 705,50
8	511 837,18	2 254 728,78
9	511 833,73	2 254 730,81
10	511 825,11	2 254 735,85
11	511 799,07	2 254 751,13

Координаты поворотных точек образуемого земельного участка :ЗУ2  
Площадь: 168,4 м²

Координаты, м		
№ точки	X	Y
99	511 711,04	2 254 533,73
100	511 713,47	2 254 534,29
66	511 709,26	2 254 551,86
67	511 720,15	2 254 554,47
68	511 718,06	2 254 563,22
69	511 704,73	2 254 560,03
86	511 706,83	2 254 551,28

Координаты поворотных точек образуемого земельного участка :ЗУ10.2  
Площадь: 1036,8 м²

Координаты, м		
№ точки	X	Y
97	511 679,43	2 254 526,16
99	511 711,04	2 254 533,73
86	511 706,83	2 254 551,28
85	511 693,17	2 254 548,01
84	511 687,99	2 254 569,65
98	511 669,04	2 254 569,51

Координаты поворотных точек образуемого земельного участка :ЗУ3  
Площадь: 2547,7 м²

Координаты, м		
№ точки	X	Y
106	511 799,11	2 254 669,98
105	511 799,11	2 254 664,36
104	511 837,29	2 254 672,38
103	511 847,74	2 254 668,36
102	511 837,87	2 254 642,69
65	511 887,74	2 254 625,45
18	511 900,81	2 254 659,45
19	511 845,30	2 254 679,02
20	511 841,06	2 254 680,70
21	511 830,10	2 254 685,06
5	511 823,05	2 254 687,87
6	511 820,04	2 254 691,23
4	511 813,35	2 254 676,55
3	511 799,11	2 254 673,55

Координаты поворотных точек образуемого земельного участка :ЗУ11  
Площадь: 2415,5 м²

Координаты, м		
№ точки	X	Y
100	511 713,47	2 254 534,29
78	511 758,90	2 254 545,18
77	511 748,59	2 254 588,13
81	511 730,61	2 254 583,82
82	511 719,66	2 254 591,48
83	511 698,26	2 254 569,73
84	511 687,99	2 254 569,65
85	511 693,17	2 254 548,01
86	511 706,83	2 254 551,28
69	511 704,73	2 254 560,03
68	511 718,06	2 254 563,22
67	511 720,15	2 254 554,47
66	511 709,26	2 254 551,86

Координаты поворотных точек образуемого земельного участка :ЗУ4  
Площадь: 1987,2 м²

Координаты, м		
№ точки	X	Y
65	511 887,74	2 254 625,45
75	511 894,02	2 254 623,24
74	511 930,74	2 254 609,13
73	511 921,09	2 254 584,01
41	511 927,58	2 254 585,57
12	511 948,62	2 254 640,29
15	511 947,67	2 254 640,67
16	511 941,92	2 254 642,98
17	511 902,50	2 254 658,85
18	511 900,81	2 254 659,45

Координаты поворотных точек образуемого земельного участка :ЗУ12  
Площадь: 5073,7 м²

Координаты, м		
№ точки	X	Y
87	511 695,98	2 254 608,04
88	511 687,20	2 254 636,34
89	511 631,48	2 254 580,01
90	511 637,02	2 254 575,03
91	511 636,89	2 254 561,00
92	511 643,72	2 254 561,11
93	511 643,99	2 254 541,18
94	511 623,86	2 254 540,90
95	511 623,96	2 254 524,04
96	511 626,71	2 254 513,54
97	511 679,43	2 254 526,16
98	511 669,04	2 254 569,51
84	511 687,99	2 254 569,65
83	511 698,26	2 254 569,73
82	511 719,66	2 254 591,48

Координаты поворотных точек образуемого земельного участка :ЗУ5  
Площадь: 1322,5 м²

Координаты, м		
№ точки	X	Y
49	511 799,11	2 254 633,41
102	511 837,87	2 254 642,69
103	511 847,74	2 254 668,36
104	511 837,29	2 254 672,38
105	511 799,11	2 254 664,36

Координаты поворотных точек образуемого земельного участка :ЗУ13  
Площадь: 148,4 м²

Координаты, м		
№ точки	X	Y
44	511 772,48	2 254 723,55
45	511 787,11	2 254 705,51
46	511 787,11	2 254 719,14
47	511 777,46	2 254 728,71

Координаты поворотных точек образуемого земельного участка :ЗУ6  
Площадь: 1542,5 м²

Координаты, м		
№ точки	X	Y
70	511 799,30	2 254 597,97
76	511 847,22	2 254 609,46
54	511 846,64	2 254 611,89
102	511 837,87	2 254 642,69
49	511 799,11	2 254 633,41
53	511 799,11	2 254 600,50

Координаты поворотных точек образуемого земельного участка :ЗУ14  
Площадь: 2182,2 м²

Координаты, м		
№ точки	X	Y
47	511 777,46	2 254 728,71
46	511 787,11	2 254 719,14
45	511 787,11	2 254 705,51
80	511 787,11	2 254 597,36
79	511 797,41	2 254 554,40
71	511 809,08	2 254 557,20
70	511 799,30	2 254 597,97
53	511 799,11	2 254 600,50
49	511 799,11	2 254 633,41
105	511 799,11	2 254 664,36
106	511 799,11	2 254 669,98
3	511 799,11	2 254 673,55
2	511 799,11	2 254 722,87
1	511 785,22	2 254 736,76

Координаты поворотных точек образуемого земельного участка :ЗУ7  
Площадь: 2464,9 м²

Координаты, м		
№ точки	X	Y
41	511 927,58	2 254 585,57
42	512 026,68	2 254 608,89
43	512 014,14	2 254 613,91
14	511 951,86	2 254 638,98
13	511 950,75	2 254 639,43
12	511 948,62	2 254 640,29

Координаты поворотных точек образуемого земельного участка :ЗУ15  
Площадь: 780,4 м²

Координаты, м		
№ точки	X	Y
54	511 846,64	2 254 611,89
65	511 887,74	2 254 625,45
75	511 894,02	2 254 623,24
102	511 837,87	2 254 642,69

Координаты поворотных точек образуемого земельного участка :ЗУ8  
Площадь: 3076,8 м²

Координаты, м		
№ точки	X	Y
72	511 857,00	2 254 568,67
73	511 921,09	2 254 584,01
74	511 930,74	2 254 609,13
75	511 894,02	2 254 623,24
54	511 846,64	2 254 611,89
76	511 847,22	2 254 609,46

Ведомость образуемых земельных участков

Номер на чертеже	Назначение	Площадь, м²
:ЗУ1	Малоэтажная многоквартирная жилая застройка	2008,8
:ЗУ2	Коммунальное обслуживание	168,4
:ЗУ3	Среднеэтажная жилая застройка	2547,4
:ЗУ4	Среднеэтажная жилая застройка	1987,2
:ЗУ5	Среднеэтажная жилая застройка	1322,5
:ЗУ6	Среднеэтажная жилая застройка	1542,9
:ЗУ7	Магазины	2464,9
:ЗУ8	Среднеэтажная жилая застройка	3076,8
:ЗУ9	Среднеэтажная жилая застройка	2066,5
:ЗУ10	Среднеэтажная жилая застройка	2786,3
:ЗУ11	Среднеэтажная жилая застройка	2415,5
:ЗУ12	Среднеэтажная жилая застройка	5073,7
:ЗУ13	Коммунальное обслуживание	148,4
:ЗУ14	Земельные участки (территории) общего пользования	2182,2
:ЗУ15	Среднеэтажная жилая застройка	780,4

Координаты поворотных точек образуемого земельного участка :ЗУ9  
Площадь: 2066,5 м²

Координаты, м		
№ точки	X	Y
70	511 799,30	2 254 597,97
71	511 809,08	2 254 557,20
72	511 857,00	2 254 568,67
76	511 847,22	2 254 609,46

Координаты поворотных точек образуемого земельного участка :ЗУ10.1  
Площадь: 1749,5 м²

Координаты, м		
№ точки	X	Y
77	511 748,59	2 254 588,13
78	511 758,90	2 254 545,18
79	511 797,41	2 254 554,40
80	511 787,11	2 254 597,36

Условные обозначения

- Границы территории, в части которой вносятся изменения в документацию по планировке территории
- Действующие красные линии, принятые в соответствии с постановлением Мэрии г. Ульяновска № 3242 от 29.07.2010.
- Красные линии устанавливаемые
- Отменяемые красные линии, принятые в соответствии с постановлением Мэрии г. Ульяновска № 3242 от 29.07.2010.
- Отменяемые красные линии, планируемые по решениям Генерального плана г. Ульяновска утвержденного Городской Думой (постановление № 83 ОТ 27.06.2007)
- Поворотные точки образуемых земельных участков
- Границы образуемых земельных участков

Имя	Колпач	Лист	№докум.	Подп.	Дата	Проект межевания территории Ленинского района муниципального образования "Город Ульяновск" (за исключением территории центральной части г. Ульяновска площадью 1500 га) применительно к территории, расположенной в кадастровом квартале 73:24:00402, в элементе планировочной структуры, ограниченной улицами Ипподромной, Спортивной, Ветеринарской	Стадия	Лист	Листов			
Директор	Капитонов									ПМТ	2	
ГАП	Молчанов											
Разработал	Ермолова					Проект межевания территории. Основная часть						
						Границы образуемых и (или) изменяемых земельных участков, условные номера образуемых земельных участков (1:1000)						