



Общество с ограниченной ответственностью
**«СРЕДНЕВОЛЖСКАЯ ЗЕМЛЕУСТРОИТЕЛЬНАЯ
КОМПАНИЯ»**

ДОКУМЕНТАЦИЯ ПО ПЛАНИРОВКЕ ТЕРРИТОРИИ

для строительства объекта ПАО НК «РуссНефть»:
«Нефтеборные сети Голодяевского нефтяного месторождения»

в границах муниципального района Новоспасский Ульяновской области

Книга 3.

Раздел 1. Проект межевания территории. Графическая часть.

Раздел 2. Проект межевания территории. Текстовая часть.

ПМТ.ОЧ

Генеральный директор
ООО «СВЗК»



Н.А. Ховрин

Руководитель проекта

А.И. Татаржицкий

Инд. № подл.	Подп. и дата	Взам. инв. №

Самара 2022г.

Справка руководителя проекта

Проект планировки территории разработан в составе, предусмотренном действующим Градостроительным кодексом Российской Федерации (Федеральный закон от 29.12.2004 № 190-ФЗ), Постановлением Правительства РФ № 564 от 12.05.2017 «Об утверждении положения о составе и содержании проектов планировки территории, предусматривающих размещение одного или нескольких линейных объектов», в соответствии с техническим заданием на проектирование объекта: ПАО «РуссНефть»: «Нефтеборные сети Голодяевского нефтяного месторождения» в границах муниципального района Новоспасский Ульяновской области, в соответствии с заданием на подготовку документации по планировке территории, документами территориального планирования, лесохозяйственным регламентом, положением об особо охраняемой природной территории, в соответствии с программами комплексного развития систем коммунальной инфраструктуры, программами комплексного развития транспортной инфраструктуры, программами комплексного развития социальной инфраструктуры, нормативами градостроительного проектирования, комплексными схемами организации дорожного движения, требованиями по обеспечению эффективности организации дорожного движения, указанными в части 1 статьи 11 Федерального закона "Об организации дорожного движения в Российской Федерации и о внесении изменений в отдельные законодательные акты Российской Федерации", требованиями технических регламентов, сводов правил с учетом материалов и результатов инженерных изысканий, границ территорий объектов культурного наследия, включенных в единый государственный реестр объектов культурного наследия (памятников истории и культуры) народов Российской Федерации, границ территорий выявленных объектов культурного наследия, границ зон с особыми условиями использования территорий.

Инв. № подл.	Подп. и дата	Взам. инв. №					ПМТ.ОЧ Разделы 1,2	Лист	
			Изм.	Кол.уч.	Лист	№ док.	Подп.	Дата	2

Книга 3. ПРОЕКТ МЕЖЕВАНИЯ ТЕРРИТОРИИ

Инв. № подл.	Подп. и дата	Взам. инв. №					ПМТ.ОЧ Разделы 1,2	Лист
			Изм.	Кол.уч.	Лист	№ док.		Подп.

СОДЕРЖАНИЕ

№ п/п	Наименование	Лист
Текстовые материалы		
1	Выводы по проекту	6
2	Перечень образуемых и изменяемых земельных участков и их частей.	8
3	Целевое назначение лесов, вид (виды) разрешенного использования лесного участка, количественные и качественные характеристики лесного участка, сведения о нахождении лесного участка в границах особо защитных участков лесов (в случае, если подготовка проекта межевания территории осуществляется в целях определения местоположения границ образуемых и (или) изменяемых лесных участков)	38
4	Условные номера образуемых земельных участков, кадастровые номера или иные ранее присвоенные государственные учетные номера существующих земельных участков, в отношении которых предполагаются их резервирование и (или) изъятие для государственных или муниципальных нужд, их адреса или описание местоположения, перечень и адреса расположенных на таких земельных участках объектов недвижимого имущества (при наличии сведений о них в Едином государственном реестре недвижимости)	38
5	Перечень кадастровых номеров существующих земельных участков, на которых линейный объект может быть размещен на условиях сервитута, публичного сервитута, их адреса или описание местоположения, перечень и адреса расположенных на таких земельных участках объектов недвижимого имущества (при наличии сведений о них в Едином государственном реестре недвижимости)	38
6	Сведения об отнесении образуемого земельного участка к определенной категории земель (в том числе в случае, если земельный участок в связи с размещением линейного объекта подлежит отнесению к определенной категории земель в силу закона без необходимости принятия решения о переводе земельного участка из состава земель этой категории в другую) или сведения о необходимости перевода земельного участка из состава земель одной категории в другую	38
Графические материалы		
1	Чертеж межевания территории М 1:1000	

Инв. № подл.	
Подп. и дата	
Взам. инв. №	

Изм.	Кол.уч.	Лист	№ док.	Подп.	Дата

Раздел 1. Проект межевания территории. Графическая часть.

Инв. № подл.	Подп. и дата	Взам. инв. №					ПМТ.ОЧ Разделы 1,2	Лист
			Изм.	Кол.уч.	Лист	№ док.		Подп.



Примечание:

- * Красные линии отсутствуют
- * Линейные объекты, подлежащие реконструкции в связи с изменением их местоположения, отсутствуют
- * Проектируемые объекты капитального строительства отсутствуют
- * Объекты социально-культурного и коммунально-бытового значения отсутствуют
- * Объекты федерального, регионального, местного значения отсутствуют
- * Необходимость для резервирования и изъятия для государственных или муниципальных нужд отсутствует
- * Границы образуемых и (или) изменяемых земельных участков (далее - образуемые земельные участки), условные номера образуемых земельных участков, в том числе расположенных полностью или частично в границах зоны планируемого размещения линейного объекта, в отношении которых предполагаются их резервирование и (или) изъятие для государственных или муниципальных нужд отсутствуют
- * Линии отступа от красных линий в целях определения мест допустимого размещения зданий, строений, сооружений отсутствуют
- * Границы земельных участков, образование которых предусмотрено схемой расположения земельного участка или земельных участков на кадастровом плане территории, срок действия которой не истек отсутствуют

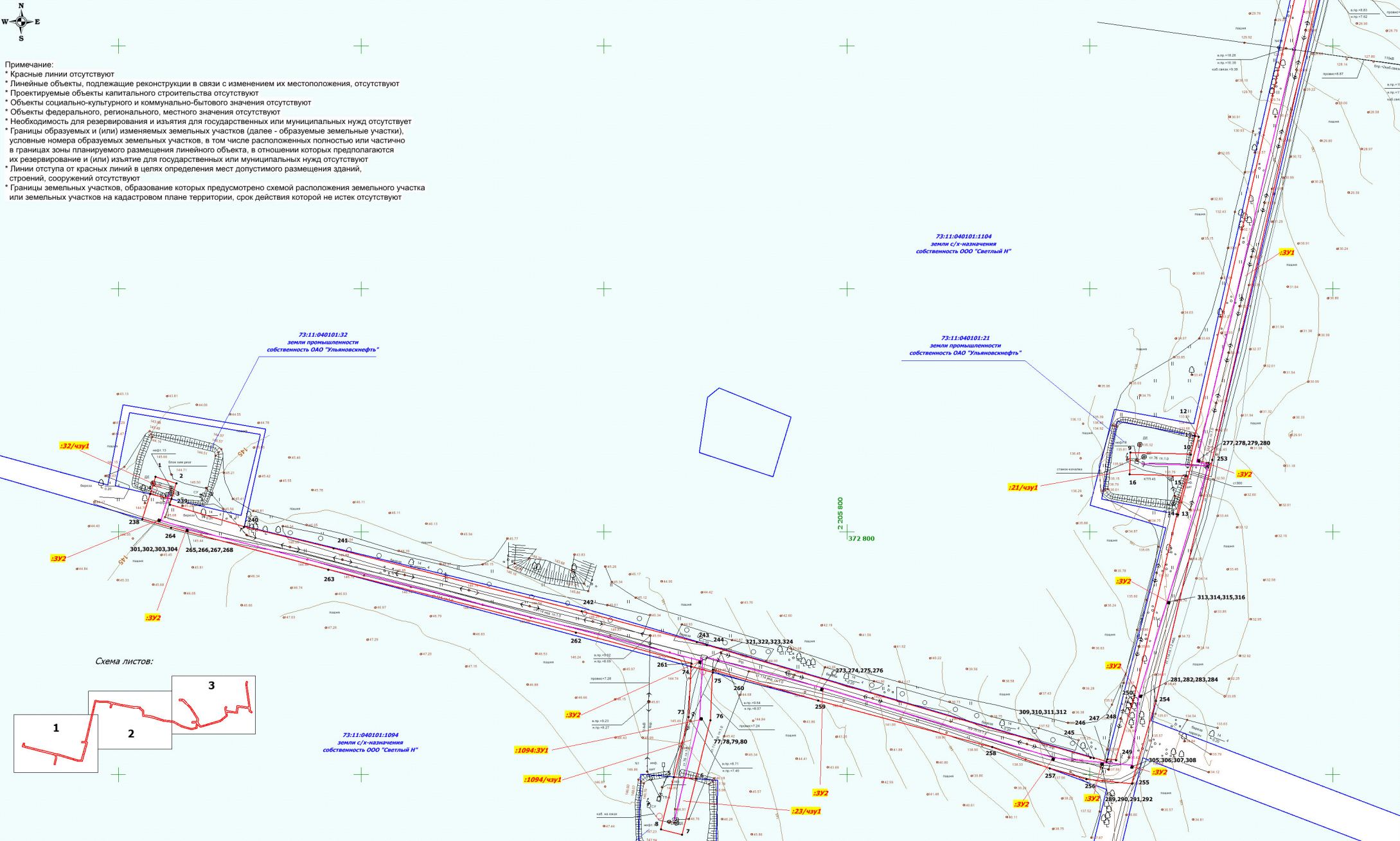
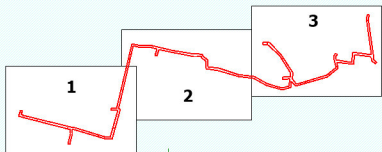


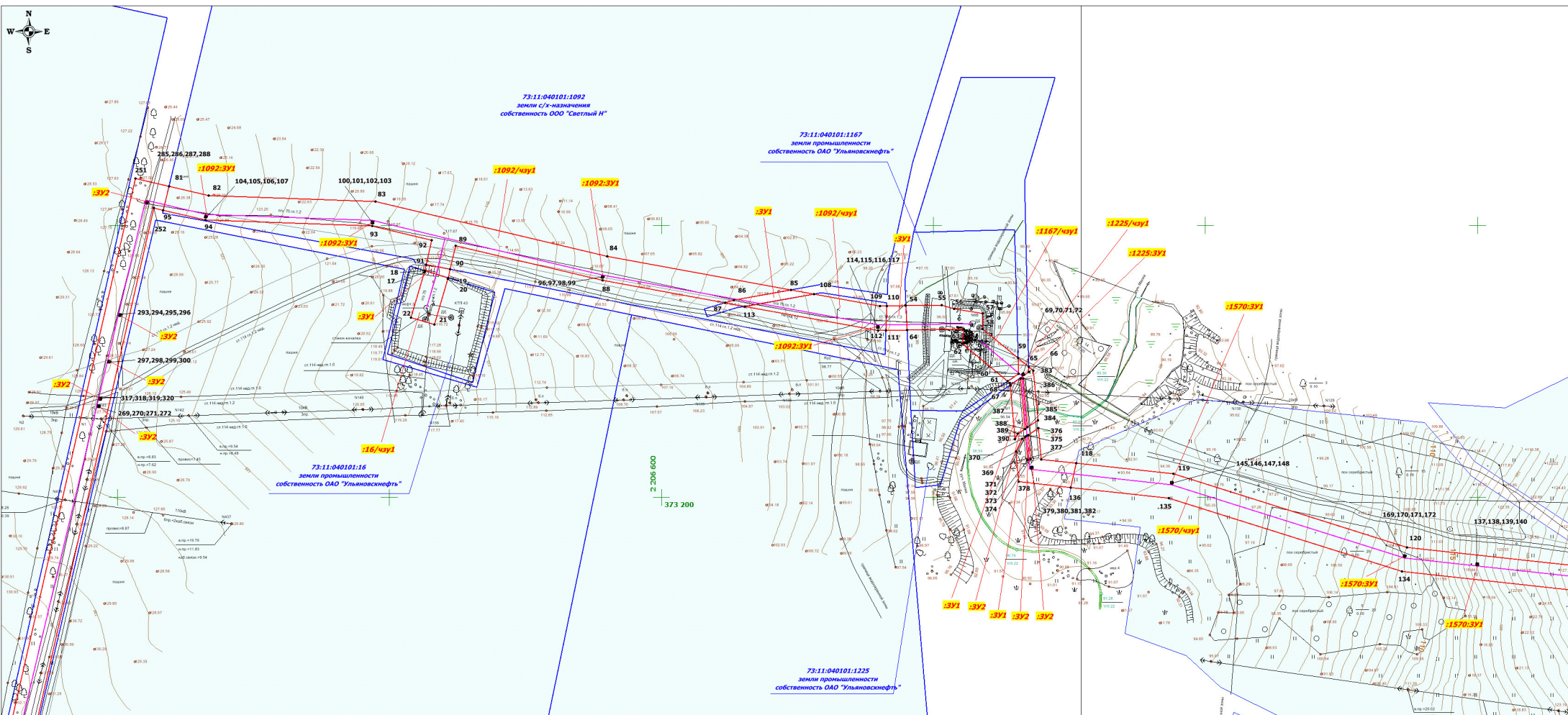
Схема листов:



Условные обозначения:

- проектируемый нефтепровод
- границы образуемых земельных участков, границы образуемых частей земельных участков
- границы существующих земельных участков, учтенных в Едином государственном реестре недвижимости
- 1 - характерные точки границ образуемых земельных участков, частей земельных участков

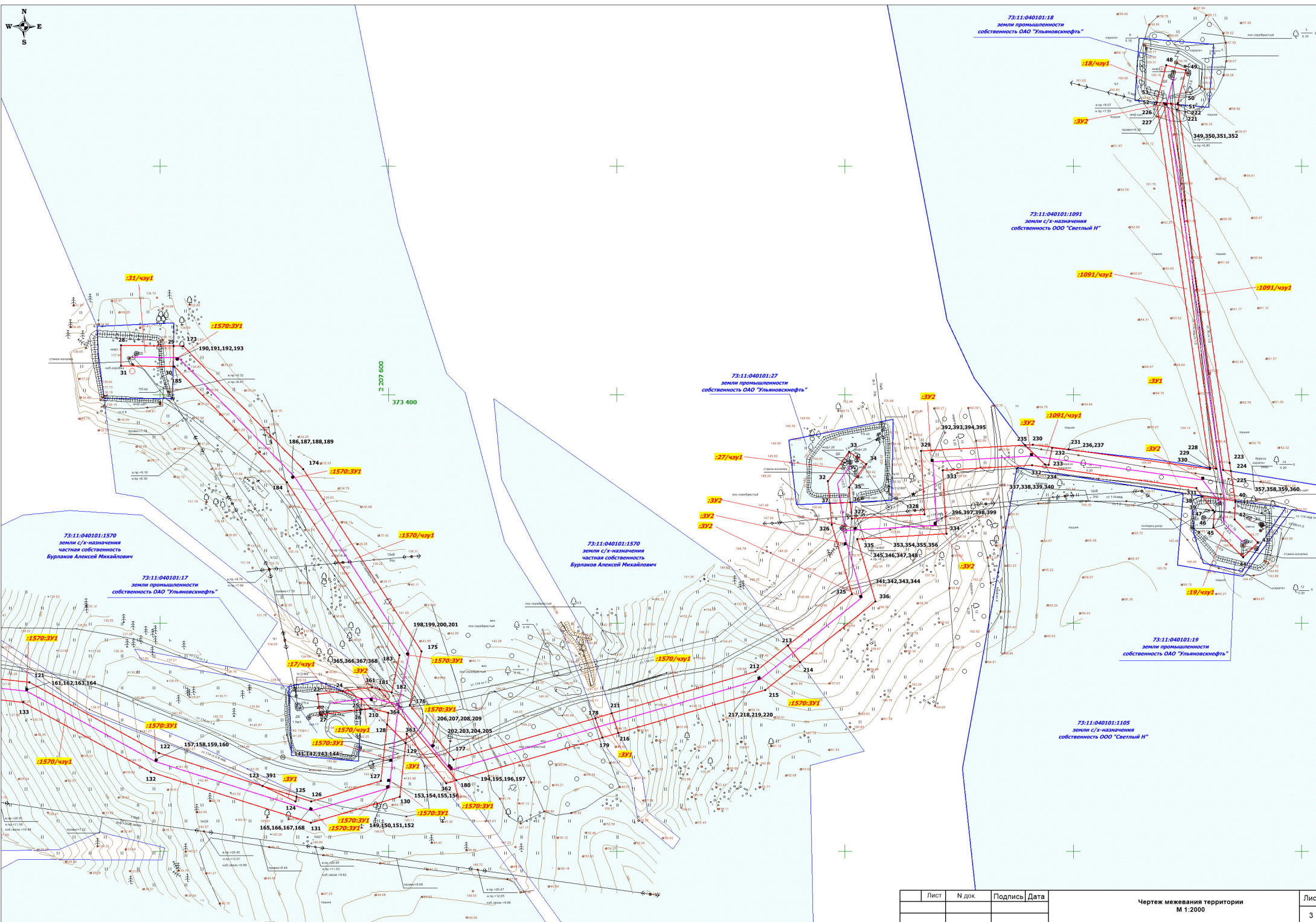
ПАО НК "РуссНефть"				Проект межевания территории для размещения объекта: "Нефтебурные сети Голодуровского нефтяного месторождения" на территории сельского поселения Садовское Новоспасского района Ульяновской области			
Лист	№ док.	Подпись	Дата	Раздел 3. Проект межевания территории. Графическая часть	Стадия	Лист	Листов
Исполнитель Директор	Петрова М.Г. Ховрин Н.А.				ПП	1	3
				Чертеж межевания территории М 1:2000	ООО "Средневолжская землеустроительная компания" г.Самара		



Номер п.п	Вид отвода	Кадастровый номер ЗУ	Обозначение ЗУ, ЧЗУ	Собственник ЗУ, распорядитель	Адрес, местоположение	Категория земель	Вид разрешенного использования	Площадь кв. м
01	временный	73:11:040101:32	:32/чзУ1	ОАО "Ульяновскнефть"	Ульяновская область, р-н Новоспасский, в 2450 м юго-западнее с. Садовое	земли промышленности	Для разработки полезных ископаемых скв № 13	255
02	временный	73:11:040101:23	:23/чзУ1	ОАО "Ульяновскнефть"	Ульяновская область, Новоспасский район, в 2700 метрах южнее с. Садовое	земли промышленности	для разработки полезных ископаемых и нефтяных скважин (нефтяная скважина №10)	826
03	временный	73:11:040101:21	:21/чзУ1	ОАО "Ульяновскнефть"	Ульяновская область, Новоспасский район, в 2400 метрах южнее с. Садовое	земли промышленности	для разработки полезных ископаемых и нефтяных скважин (нефтяная скважина №8)	994
04	временный	73:11:040101:16	:16/чзУ1	ОАО "Ульяновскнефть"	Ульяновская область, р-н Новоспасский, в 2000 м южнее с. Садовое	земли промышленности	для разработки полезных ископаемых и нефтяных скважин (нефтяная скважина №3)	645
05	временный	73:11:040101:17	:17/чзУ1	ОАО "Ульяновскнефть"	Ульяновская область, Новоспасский район, в 2300 метрах южнее с. Садовое	земли промышленности	для разработки полезных ископаемых и нефтяных скважин (нефтяная скважина №11)	597
06	временный	73:11:040101:31	:31/чзУ1	ОАО "Ульяновскнефть"	Ульяновская область, р-н Новоспасский, с. Садовое, в 1900 м южнее	земли промышленности	Для разработки полезных ископаемых скв № 1 эксплуатация нефтяной скважины	825
07	временный	73:11:040101:27	:27/чзУ1	ОАО "Ульяновскнефть"	Ульяновская область, р-н Новоспасский, в 2200 м южнее, с. Садовое	земли промышленности	Для разработки полезных ископаемых и нефтяных скважин (нефтяные скважины №24, 25, 26)	807
08	временный	73:11:040101:19	:19/чзУ1	ОАО "Ульяновскнефть"	Ульяновская область, р-н Новоспасский, участок находится в 2550 м на юг от с. Садовое	земли промышленности	для разработки полезных ископаемых и нефтяных скважин (нефтяная скважина №7)	1 038
09	временный	73:11:040101:18	:18/чзУ1	ОАО "Ульяновскнефть"	Ульяновская область, Новоспасский район, в 2100 метрах южнее села Садовое	земли промышленности	Для разработки полезных ископаемых и нефтяных скважин (нефтяная скважина №2)	578
10	временный	73:11:040101:1167	:1167/чзУ1	ОАО "Ульяновскнефть"	Ульяновская область, Новоспасский район, в 2122 метрах по направлению на юг от с. Садовое	земли промышленности	для строительства и эксплуатации объекта нефтедобычи	1 712
11	временный	73:11:040101:1225	:1225/чзУ1	ОАО "Ульяновскнефть"	Ульяновская область, р-н Новоспасский	земли промышленности	Недропользование	103
12	временный	73:11:040101:1094	:1094/чзУ1	ООО "Светлый Н"	Ульяновская область, Новоспасский, с. Садовое, участок №50	земли с/х-назначения	Для сельскохозяйственного производства	1 633
13	временный	73:11:040101:1092	:1092/чзУ1	ООО "Светлый Н"	Ульяновская область, р-н Новоспасский, д. №36	земли с/х-назначения	Для сельскохозяйственного производства	9 709
14	временный	73:11:040101:1570	:1570/чзУ1	ООО "Транд-Сервис"	Ульяновская область, Новоспасский район, МО "Садовское сельское поселение"	земли с/х-назначения	Для сельскохозяйственного производства	27 163
15	временный	73:11:040101:1091	:1091/чзУ1	ООО "Светлый Н"	Ульяновская область, р-н Новоспасский, участок №37	земли с/х-назначения	Для сельскохозяйственного производства	4 112
16	временный	73:11:040101:3У1	:3У1	Администрация Новоспасского муниципального района Ульяновской области, земли неразграниченной государственной собственности	Ульяновская область, Новоспасский район, Садовское сельское поселение	земли с/х-назначения	трубопроводный транспорт	45 808
17	постоянный	73:11:040101:3У2	:3У2	Администрация Новоспасского муниципального района Ульяновской области, земли неразграниченной государственной собственности	Ульяновская область, Новоспасский район, Садовское сельское поселение	земли с/х-назначения	трубопроводный транспорт	133
18	постоянный	73:11:040101:1092	:1092:3У1	ООО "Транд-Сервис"	Ульяновская область, Новоспасский район, Садовское сельское поселение	земли с/х-назначения	Для сельскохозяйственного производства	4
19	постоянный	73:11:040101:1094	:1094:3У1	ООО "Светлый Н"	Ульяновская область, Новоспасский район, Садовское сельское поселение	земли с/х-назначения	Для сельскохозяйственного производства	1
20	постоянный	73:11:040101:1570	:1570:3У1	ООО "Транд-Сервис"	Ульяновская область, Новоспасский район, Садовское сельское поселение	земли с/х-назначения	Для сельскохозяйственного производства	16
21	постоянный	73:11:040101:1225	:1225:3У1	ОАО "Ульяновскнефть"	Ульяновская область, Новоспасский район, Садовское сельское поселение	земли промышленности	Недропользование	1
Итого:								96 960

Примечание: формирование земельных участков на землях водного фонда не осуществляется

Лист	№ док.	Подпись	Дата	Чертеж межевания территории М 1:2000	Лист
					2



Лист	№ док.	Подпись	Дата

Чертеж межевания территории
М 1:2000

Лист
3

Раздел 2. Проект межевания территории. Текстовая часть.

Инв. № подл.	Подп. и дата	Взам. инв. №					ПМТ.ОЧ Разделы 1,2	Лист
			Изм.	Кол.уч.	Лист	№ док.		Подп.

Основание для выполнения проекта межевания

Проект межевания территории разрабатывается в соответствии с проектом планировки территории в целях установления границ земельных участков, предназначенных для строительства и размещения объекта ПАО «РуссНефть»: «Нефтеборные сети Голодяевского нефтяного месторождения» согласно:

- Технического задания на выполнение проекта планировки территории и проекта межевания территории объекта: «Нефтеборные сети Голодяевского нефтяного месторождения» ПАО «РуссНефть» на территории сельского поселения Садовской Новоспасского муниципального района Ульяновской области;
- Сведений государственного кадастрового учета.

Цели и задачи выполнения проекта межевания территории

Подготовка проекта межевания территории осуществляется в целях определения местоположения границ образуемых и изменяемых земельных участков. При подготовке проекта межевания территории определение местоположения границ образуемых и изменяемых земельных участков осуществляется в соответствии с градостроительными регламентами и нормами отвода земельных участков для конкретных видов деятельности, установленными в соответствии с федеральными законами, техническими регламентами.

Сформированные земельные участки должны обеспечить:

- возможность полноценной реализации прав на формируемые земельные участки, включая возможность полноценного использования в соответствии с назначением, и эксплуатационными качествами.
- возможность долгосрочного использования земельного участка.

Структура землепользования в пределах территории межевания, сформированная в результате межевания должна обеспечить условия для наиболее эффективного использования и развития этой территории.

В процессе межевания решаются следующие задачи:

- установление границ земельных участков необходимых для размещения объекта ПАО «РуссНефть».

Проектом межевания границ отображены:

- красные линии, утвержденные в составе проекта планировки территории;
- границы образуемых и изменяемых земельных участков и их частей.

Инд. № подл.	Подп. и дата	Взам. инв. №

Изм.	Кол.уч.	Лист	№ док.	Подп.	Дата

1. ВЫВОДЫ ПО ПРОЕКТУ

Настоящим проектом выполнено:

Формирование границ образуемых и изменяемых земельных участков и их частей.

Размеры образуемых земельных участков под строительство линейного объекта приняты в соответствии с проектом полосы отвода выполненным ООО «СВЗК».

Проект межевания выполняется с учетом сохранения ранее образованных земельных участков, зарегистрированных в ГКН.

Земельные участки под строительство объекта образованы с учетом ранее поставленных на государственный кадастровый учет земельных участков.

Проект межевания территории является неотъемлемой частью проекта планировки территории. Каталоги координат и дирекционных углов образуемых земельных участков являются приложением к чертежу межевания, выполненном в М 1:2000.

Проект межевания территории является основанием для установления границ земельных участков на местности, закрепления их межевыми знаками и регистрации в установленном порядке

Инв. № подл.	Подп. и дата	Взам. инв. №					ПМТ.ОЧ Разделы 1,2	Лист
			Изм.	Кол.уч.	Лист	№док.		Подп.

2. Перечень образуемых и изменяемых земельных участков и их частей.

Сведения об образуемых частях земельных участков поставленных на государственный кадастровый учет

№ п/п	Кадастровый номер земельного участка	Обозначение ЧЗУ	Номера характ. точек	Категория земель	Вид аренды	Разрешенное использование	Сведения о правах и землепользователях	Площадь, м ²	Способ образования
1	73:11:040101:32	:32/чзу1	1-4	Земли промышленности	краткосрочная	Для разработки полезных ископаемых скв № 13	ОАО «Ульяновскнефть»	255	Образование части
2	73:11:040101:23	:23/чзу1	5-8	Земли промышленности	краткосрочная	Для разработки полезных ископаемых и нефтяных скважин (нефтяная скважина №10)	ОАО «Ульяновскнефть»	826	Образование части
3	73:11:040101:21	:21/чзу1	9-16	Земли промышленности	краткосрочная	Для разработки полезных ископаемых и нефтяных скважин (нефтяная скважина №8)	ОАО «Ульяновскнефть»	994	Образование части
4	73:11:040101:16	:16/чзу1	17-22	Земли промышленности	краткосрочная	Для разработки полезных ископаемых и нефтяных скважин (нефтяная скважина №3)	ОАО «Ульяновскнефть»	645	Образование части
5	73:11:040101:17	:17/чзу1	23-27	Земли промышленности	краткосрочная	Для разработки полезных ископаемых и нефтяных скважин (нефтяная скважина №11)	ОАО «Ульяновскнефть»	597	Образование части
6	73:11:040101:31	:31/чзу1	28-31	Земли промышленности	краткосрочная	Для разработки полезных ископаемых скв № 1; эксплуатация нефтяной скважины	ОАО «Ульяновскнефть»	825	Образование части

ПМТ.ОЧ
Разделы 1,2

Лист

9

Взам. инв. №

Подп. и дата

Инв. № подл.

Изм. Кол.уч. Лист Недок. Подп. Дата

7	73:11:040101:27	:27/чзу1	32-37	Земли промышленности	краткосрочная	Для разработки полезных ископаемых и нефтяных скважин (нефтяные скважины №24, 25, 26)	ОАО «Ульяновскнефть»	807	Образование части
8	73:11:040101:19	:19/чзу1	38-47	Земли промышленности	краткосрочная	Для разработки полезных ископаемых и нефтяных скважин (нефтяная скважина №7)	ОАО «Ульяновскнефть»	1038	Образование части
9	73:11:040101:18	:18/чзу1	48-53	Земли промышленности	краткосрочная	Для разработки полезных ископаемых и нефтяных скважин (нефтяная скважина №2)	ОАО «Ульяновскнефть»	578	Образование части
10	73:11:040101:1167	:1167/чзу1	54-64	Земли промышленности	краткосрочная	Для строительства и эксплуатации объекта нефтедобычи	ОАО «Ульяновскнефть»	1712	Образование части
11	73:11:040101:1225	:1225/чзу1	59-61, 65-68, 69-72	Земли промышленности	краткосрочная	Недропользование	ОАО «Ульяновскнефть»	103	Образование части
12	73:11:040101:1094	1094/чзу1	73-76, 5, 77-80	Земли с/х назначения	краткосрочная	Для с/х производства	ООО «Светлый Н»	1633	Образование части
13	73:11:040101:1092	1092/чзу1	81-95, 96-99, 100-103, 104-107, 108-113, 114-117	Земли с/х назначения	краткосрочная	Для с/х производства	ООО «Светлый Н»	9709	Образование части
14	73:11:040101:1570	:1570/чзу1	118-136, 137-140, 141-144, 145-148, 149-152, 153-156, 157-160, 161-164, 165-168, 169-172, 29, 30, 173-185, 186-189, 190-	Земли с/х назначения	краткосрочная	Для с/х производства	ООО «Гранд-Сервис»	27163	Образование части

Взам. инв. №

Подп. и дата

Инв. № подл.

Изм.	Кол.уч.	Лист	Недок.	Подп.	Дата

ПМТ.ОЧ
Разделы 1,2

Лист

10

			193, 194-197, 198-201, 202- 205, 206-209, 25-26, 210, 211-216, 217- 220						
15	73:11:040101:1091	1091/чзу1	221-225, 226- 229, 230-235, 231, 236, 237	Земли с/х назначения	краткосрочная	Для с/х производства	ООО «Светлый Н»	4112	Образование части

Проектом не предусмотрено образование земельных участков, которые будут отнесены к территориям общего пользования или имуществу общего пользования;

- Проектом не предусмотрено образование земельных участков, в отношении которых предполагается резервирование и (или) изъятие для государственных или муниципальных нужд;

Общая площадь частей земельных участков, поставленных на кадастровый учет: 50997 м²;

Взам. инв. №
Подп. и дата
Инв. № подл.

Изм.	Кол.уч.	Лист	Недок.	Подп.	Дата

ПМТ.ОЧ
Разделы 1,2

Лист

11

Перечень образуемых земельных участков, подлежащих постановке на государственный кадастровый учет

№ п/п	Кадастровый номер ЗУ (квартал), из которого образуются земельные участки	Условный номер образуемого ЗУ	Номера характ. точек	Категория земель	Вид аренды	Разрешенное использование	Сведения о правах и землепользователях	Площадь, м ²	Способ образования
1	73:11:040101:ЗУ1	:ЗУ1	238-264, 3, 4, 11-14, 74, 75, 81,95, 265-268, 269-272, 273-276, 277-280, 281-284, 285-288, 289-292, 293-296, 297-300, 301-304, 305-308, 309-312, 313-316, 317-320, 321-324, 213-214, 325-336, 36-38, 40, 232-236, 52, 221, 224-229, 337-340, 341-344, 345-348, 349-352, 353-356, 357-360, 24, 25, 128, 129, 180, 181, 361-364, 210, 365-368, 369-378, 118, 136, 379-382, 65-67, 383-390, 85-87, 108, 113, 110, 111, 54, 64, 178-179, 211, 216, 18-	Земли с/х назначения	долгосрочная	Трубопроводный транспорт	Администрация Новоспасского муниципального района Ульяновской области, земли неразграниченной государственной собственности	45808	Образование земельного участка из земель неразгранич. гос. собственности

ПМТ.ОЧ
Разделы 1,2

Лист

12

Взам. инв. №
Подп. и дата
Инв. № подл.

Изм. Кол.уч. Лист Недок. Подп. Дата

Взам. инв. №

Подп. и дата

Инв. № подл.

			19, 90, 91, 391, 124, 125						
2	73:11:040101:3У2	:3У2	385-388, 372-375, 379-382, 337-340, 265-268, 269-272, 273-276, 277-280, 281-284, 285-288, 289-292, 345-348, 341-344, 293-296, 297-300, 349-352, 353-356, 357-360, 301-304, 392-395, 396-399, 365-368, 305-308, 309-312, 313-316, 317-320, 321-324	Земли с/х назначения	долгосрочная	Трубопроводный транспорт	Администрация Новоспасского муниципального района Ульяновской области, земли неразграниченной государственной собственности	133	Образование земельного участка из земель неразгранич. гос. собственности
3	73:11:040101:1092	:1092:3У1	114-117, 100-103, 96-99, 104-107	Земли с/х назначения	долгосрочная	Для с/х производства	ООО "Гранд-Сервис"	4	Образование земельного участка в результате раздела
4	73:11:040101:1094	:1094:3У1	77-80	Земли с/х назначения	долгосрочная	Для с/х производства	ООО "Светлый Н"	1	Образование земельного участка в результате раздела
5	73:11:040101:1570	:1570:3У1	137-140, 165-168, 186-189, 149-152, 153-156, 190-193, 198-201, 206-209, 202-205, 194-197, 217-220, 157-160, 161-164, 141-144, 169-172, 145-148	Земли с/х назначения	долгосрочная	Для с/х производства	ООО "Гранд-Сервис"	16	Образование земельного участка в результате раздела

ПМТ.ОЧ
Разделы 1,2

Лист

13

Изм.	Кол.уч.	Лист	№ док.	Подп.	Дата
------	---------	------	--------	-------	------

7	73:11:040101:1225	:1225:3У1	69-72	Земли промышленности	долгосрочная	Недропользование	ОАО «Ульяновскнефть»	1	Образование земельного участка в результате раздела
---	-------------------	-----------	-------	----------------------	--------------	------------------	----------------------	---	---

Проектом не предусмотрено образование земельных участков, которые будут отнесены к территориям общего пользования или имуществу общего пользования;

- Проектом не предусмотрено образование земельных участков, в отношении которых предполагается резервирование и (или) изъятие для государственных или муниципальных нужд;

Общая площадь образуемых земельных участков: 45963 м²

Взам. инв. №
Подп. и дата
Инв. № подл.

Изм.	Кол.уч.	Лист	Недок.	Подп.	Дата

ПМТ.ОЧ
Разделы 1,2

Лист
14

ПЕРЕЧЕНЬ КООРДИНАТ ХАРАКТЕРНЫХ ТОЧЕК ОБРАЗУЕМЫХ ЗЕМЕЛЬНЫХ УЧАСТКОВ

Сведения о границах территории, в отношении которой утвержден проект межевания, содержащие перечень координат характерных точек этих границ в системе координат, используемой для ведения ЕГРН приведены в таблице «Ведомость координат поворотных точек границ формируемых земельных участков и частей земельных участков, отображенных на плане межевания».

ВЕДОМОСТЬ КООРДИНАТ ПОВОРОТНЫХ ТОЧЕК ГРАНИЦ ФОРМИРУЕМЫХ ЗЕМЕЛЬНЫХ УЧАСТКОВ И ЧАСТЕЙ ЗЕМЕЛЬНЫХ УЧАСТКОВ

Условный номер земельного участка	:32/чзу1
<small>(указывается в случае, если предусматривается образование двух и более земельных участков)</small>	
Площадь земельного участка 255 м²	
<small>(указывается проектная площадь образуемого земельного участка, вычисленная с использованием технологических и программных средств, в том числе размещенных на официальном сайте федерального органа исполнительной власти, уполномоченного Правительством Российской Федерации на осуществление государственного кадастрового учета, государственной регистрации прав, ведение Единого государственного реестра недвижимости и предоставление сведений, содержащихся в Едином государственном реестре недвижимости, в информационно-телекоммуникационной сети "Интернет" (далее - официальный сайт), с округлением до 1 квадратного метра. Указанное значение площади земельного участка может быть уточнено при проведении кадастровых работ не более чем на десять процентов)</small>	
Обозначение характерных точек границ	Координаты, м
	<small>(указываются в случае подготовки схемы расположения земельного участка с использованием технологических и программных средств, в том числе размещенных на официальном сайте. Значения координат, полученные с использованием указанных технологических и программных средств, указываются с округлением до 0,01 метра)</small>
	X
	Y
1	2
1	372845,27
2	372839,92
3	372827,01
4	372831,12
1	372845,27
3	
	1
	2
	3
5	372598,19
6	372596,75
7	372550,78
8	372555,12
5	372598,19
3	
	1
	2
	3
Условный номер земельного участка	
:23/чзу1	
<small>(указывается в случае, если предусматривается образование двух и более земельных участков)</small>	
Площадь земельного участка 826 м²	
<small>(указывается проектная площадь образуемого земельного участка, вычисленная с использованием технологических и программных средств, в том числе размещенных на официальном сайте федерального органа исполнительной власти, уполномоченного Правительством Российской Федерации на осуществление государственного кадастрового учета, государственной регистрации прав, ведение Единого государственного реестра недвижимости и предоставление сведений, содержащихся в Едином государственном реестре недвижимости, в информационно-телекоммуникационной сети "Интернет" (далее - официальный сайт), с округлением до 1 квадратного метра. Указанное значение площади земельного участка может быть уточнено при проведении кадастровых работ не более чем на десять процентов)</small>	
Обозначение характерных точек границ	Координаты, м
	<small>(указываются в случае подготовки схемы расположения земельного участка с использованием технологических и программных средств, в том числе размещенных на официальном сайте. Значения координат, полученные с использованием указанных технологических и программных средств, указываются с округлением до 0,01 метра)</small>
	X
	Y
1	2
5	372598,19
6	372596,75
7	372550,78
8	372555,12
5	372598,19
3	
	1
	2
	3

Взам. инв. №	Подп. и дата	Инв. № подл.

Условный номер земельного участка :21/чзу1

(указывается в случае, если предусматривается образование двух и более земельных участков)

Площадь земельного участка 994 м²
 (указывается проектная площадь образуемого земельного участка, вычисленная с использованием технологических и программных средств, в том числе размещенных на официальном сайте федерального органа исполнительной власти, уполномоченного Правительством Российской Федерации на осуществление государственного кадастрового учета, государственной регистрации прав, ведение Единого государственного реестра недвижимости и предоставление сведений, содержащихся в Едином государственном реестре недвижимости, в информационно-телекоммуникационной сети "Интернет" (далее - официальный сайт), с округлением до 1 квадратного метра. Указанное значение площади земельного участка может быть уточнено при проведении кадастровых работ не более чем на десять процентов)

Обозначение характерных точек границ	Координаты, м	
	(указываются в случае подготовки схемы расположения земельного участка с использованием технологических и программных средств, в том числе размещенных на официальном сайте. Значения координат, полученные с использованием указанных технологических и программных средств, указываются с округлением до 0,01 метра)	
	X	Y
1	2	3
9	372865,33	2206033,35
10	372863,87	2206083,34
11	372878,92	2206086,76
12	372878,37	2206089,62
13	372814,32	2206072,79
14	372814,52	2206071,81
15	372845,99	2206079,16
16	372847,34	2206032,83
9	372865,33	2206033,35

Условный номер земельного участка :16/чзу1

(указывается в случае, если предусматривается образование двух и более земельных участков)

Площадь земельного участка 645 м²
 (указывается проектная площадь образуемого земельного участка, вычисленная с использованием технологических и программных средств, в том числе размещенных на официальном сайте федерального органа исполнительной власти, уполномоченного Правительством Российской Федерации на осуществление государственного кадастрового учета, государственной регистрации прав, ведение Единого государственного реестра недвижимости и предоставление сведений, содержащихся в Едином государственном реестре недвижимости, в информационно-телекоммуникационной сети "Интернет" (далее - официальный сайт), с округлением до 1 квадратного метра. Указанное значение площади земельного участка может быть уточнено при проведении кадастровых работ не более чем на десять процентов)

Обозначение характерных точек границ	Координаты, м	
	(указываются в случае подготовки схемы расположения земельного участка с использованием технологических и программных средств, в том числе размещенных на официальном сайте. Значения координат, полученные с использованием указанных технологических и программных средств, указываются с округлением до 0,01 метра)	
	X	Y
1	2	3
17	373365,35	2206425,59
18	373366,65	2206425,90
19	373361,35	2206443,14
20	373360,75	2206443,00
21	373327,06	2206433,14
22	373332,11	2206415,86
17	373365,35	2206425,59

Условный номер земельного участка :17/чзу1

(указывается в случае, если предусматривается образование двух и более земельных участков)

Площадь земельного участка 597 м²
 (указывается проектная площадь образуемого земельного участка, вычисленная с использованием технологических и программных средств, в том числе размещенных на официальном сайте федерального органа исполнительной власти, уполномоченного Правительством Российской Федерации на осуществление государственного кадастрового учета, государственной регистрации прав, ведение Единого государственного реестра недвижимости и предоставление сведений, содержащихся в Едином государственном реестре недвижимости, в информационно-телекоммуникационной сети "Интернет" (далее - официальный сайт), с округлением до 1 квадратного метра. Указанное значение площади земельного участка может быть уточнено при проведении кадастровых работ не более чем на десять процентов)

Обозначение характерных точек границ	Координаты, м	
	(указываются в случае подготовки схемы расположения земельного участка с использованием технологических и программных средств, в том числе размещенных на официальном сайте. Значения координат, полученные с использованием указанных технологических и программных средств, указываются с округлением до 0,01 метра)	
	X	Y
1	2	3
23	373137,63	2207537,96

Изн. № подл. | Подп. и дата | Взам. инв. №

1	2	3
24	373140,48	2207559,65
25	373133,57	2207576,33
26	373124,46	2207575,88
27	373119,79	2207540,30
23	373137,63	2207537,96

Условный номер земельного участка

:31/чзу1

(указывается в случае, если предусматривается образование двух и более земельных участков)

Площадь земельного участка 825 м²

(указывается проектная площадь образуемого земельного участка, вычисленная с использованием технологических и программных средств, в том числе размещенных на официальном сайте федерального органа исполнительной власти, уполномоченного Правительством Российской Федерации на осуществление государственного кадастрового учета, государственной регистрации прав, ведение Единого государственного реестра недвижимости и предоставление сведений, содержащихся в Едином государственном реестре недвижимости, в информационно-телекоммуникационной сети "Интернет" (далее - официальный сайт), с округлением до 1 квадратного метра. Указанное значение площади земельного участка может быть уточнено при проведении кадастровых работ не более чем на десять процентов)

Обозначение характерных точек границ	Координаты, м	
	X	Y
1	2	3
28	373443,14	2207365,90
29	373442,56	2207411,80
30	373424,56	2207411,45
31	373425,14	2207365,68
28	373443,14	2207365,90

Условный номер земельного участка

:27/чзу1

(указывается в случае, если предусматривается образование двух и более земельных участков)

Площадь земельного участка 807 м²

(указывается проектная площадь образуемого земельного участка, вычисленная с использованием технологических и программных средств, в том числе размещенных на официальном сайте федерального органа исполнительной власти, уполномоченного Правительством Российской Федерации на осуществление государственного кадастрового учета, государственной регистрации прав, ведение Единого государственного реестра недвижимости и предоставление сведений, содержащихся в Едином государственном реестре недвижимости, в информационно-телекоммуникационной сети "Интернет" (далее - официальный сайт), с округлением до 1 квадратного метра. Указанное значение площади земельного участка может быть уточнено при проведении кадастровых работ не более чем на десять процентов)

Обозначение характерных точек границ	Координаты, м	
	X	Y
1	2	3
32	373324,15	2207985,03
33	373349,91	2208003,68
34	373339,35	2208018,26
35	373319,02	2208003,54
36	373305,66	2208004,68
37	373304,83	2207986,68
32	373324,15	2207985,03

Взам. инв. №

Подп. и дата

Инв. № подл.

Изм.	Кол.уч.	Лист	№ док.	Подп.	Дата
------	---------	------	--------	-------	------

ПМТ.ОЧ
Разделы 1,2

Лист

17

Условный номер земельного участка :19/чзу1
(указывается в случае, если предусматривается образование двух и более земельных участков)

Площадь земельного участка 1038 м²
(указывается проектная площадь образуемого земельного участка, вычисленная с использованием технологических и программных средств, в том числе размещенных на официальном сайте федерального органа исполнительной власти, уполномоченного Правительством Российской Федерации на осуществление государственного кадастрового учета, государственной регистрации прав, ведение Единого государственного реестра недвижимости и предоставление сведений, содержащихся в Едином государственном реестре недвижимости, в информационно-телекоммуникационной сети "Интернет" (далее - официальный сайт), с округлением до 1 квадратного метра. Указанное значение площади земельного участка может быть уточнено при проведении кадастровых работ не более чем на десять процентов)

Обозначение характерных точек границ	Координаты, м	
	X	Y
1	2	3
38	373310,98	2208312,97
39	373310,97	2208313,04
40	373307,09	2208341,74
41	373305,88	2208341,92
42	373290,77	2208341,12
43	373270,47	2208361,52
44	373257,71	2208348,82
45	373283,69	2208322,73
46	373297,13	2208323,44
47	373298,94	2208322,07
38	373310,98	2208312,97

Условный номер земельного участка :18/чзу1
(указывается в случае, если предусматривается образование двух и более земельных участков)

Площадь земельного участка 578 м²
(указывается проектная площадь образуемого земельного участка, вычисленная с использованием технологических и программных средств, в том числе размещенных на официальном сайте федерального органа исполнительной власти, уполномоченного Правительством Российской Федерации на осуществление государственного кадастрового учета, государственной регистрации прав, ведение Единого государственного реестра недвижимости и предоставление сведений, содержащихся в Едином государственном реестре недвижимости, в информационно-телекоммуникационной сети "Интернет" (далее - официальный сайт), с округлением до 1 квадратного метра. Указанное значение площади земельного участка может быть уточнено при проведении кадастровых работ не более чем на десять процентов)

Обозначение характерных точек границ	Координаты, м	
	X	Y
1	2	3
48	373688,39	2208281,24
49	373683,96	2208298,69
50	373655,03	2208291,33
51	373654,17	2208291,45
52	373655,88	2208273,03
53	373655,99	2208273,01
48	373688,39	2208281,24

Инд. № подл. Подп. и дата Взам. инв. №

Изм.	Кол.уч.	Лист	№ док.	Подп.	Дата

ПМТ.ОЧ
Разделы 1,2

Условный номер земельного участка :1167/чзу1
(указывается в случае, если предусматривается образование двух и более земельных участков)

Площадь земельного участка 1712 м²
(указывается проектная площадь образуемого земельного участка, вычисленная с использованием технологических и программных средств, в том числе размещенных на официальном сайте федерального органа исполнительной власти, уполномоченного Правительством Российской Федерации на осуществление государственного кадастрового учета, государственной регистрации прав, ведение Единого государственного реестра недвижимости и предоставление сведений, содержащихся в Едином государственном реестре недвижимости, в информационно-телекоммуникационной сети "Интернет" (далее - официальный сайт), с округлением до 1 квадратного метра. Указанное значение площади земельного участка может быть уточнено при проведении кадастровых работ не более чем на десять процентов)

Обозначение характерных точек границ	Координаты, м	
	X	Y
1	2	3
54	373340,96	2206779,71
55	373341,41	2206805,98
56	373338,76	2206815,08
57	373335,35	2206836,13
58	373323,87	2206836,34
59	373302,48	2206862,20
60	373290,88	2206862,54
61	373285,47	2206854,53
62	373312,79	2206821,49
63	373323,63	2206822,23
64	373322,95	2206780,57
54	373340,96	2206779,71

Условный номер земельного участка :1225/чзу1
(указывается в случае, если предусматривается образование двух и более земельных участков)

Площадь земельного участка 103 м²
(указывается проектная площадь образуемого земельного участка, вычисленная с использованием технологических и программных средств, в том числе размещенных на официальном сайте федерального органа исполнительной власти, уполномоченного Правительством Российской Федерации на осуществление государственного кадастрового учета, государственной регистрации прав, ведение Единого государственного реестра недвижимости и предоставление сведений, содержащихся в Едином государственном реестре недвижимости, в информационно-телекоммуникационной сети "Интернет" (далее - официальный сайт), с округлением до 1 квадратного метра. Указанное значение площади земельного участка может быть уточнено при проведении кадастровых работ не более чем на десять процентов)

Обозначение характерных точек границ	Координаты, м	
	X	Y
1	2	3
59	373302,48	2206862,20
65	373295,92	2206870,13
66	373292,12	2206870,22
67	373282,46	2206856,45
68	373284,00	2206856,31
61	373285,47	2206854,53
60	373290,88	2206862,54
59	373302,48	2206862,20
69	373290,46	2206865,23
70	373291,09	2206866,01
71	373290,30	2206866,63
72	373289,68	2206865,85
69	373290,46	2206865,23

Инд. № подл. Подп. и дата. Взам. инв. №

Условный номер земельного участка :1094/чзу1
(указывается в случае, если предусматривается образование двух и более земельных участков)

Площадь земельного участка 1633 м²
(указывается проектная площадь образуемого земельного участка, вычисленная с использованием технологических и программных средств, в том числе размещенных на официальном сайте федерального органа исполнительной власти, уполномоченного Правительством Российской Федерации на осуществление государственного кадастрового учета, государственной регистрации прав, ведение Единого государственного реестра недвижимости и предоставление сведений, содержащихся в Едином государственном реестре недвижимости, в информационно-телекоммуникационной сети "Интернет" (далее - официальный сайт), с округлением до 1 квадратного метра. Указанное значение площади земельного участка может быть уточнено при проведении кадастровых работ не более чем на десять процентов)

Обозначение характерных точек границ	Координаты, м	
	X	Y
1	2	3
73	372647,64	2205669,70
74	372689,12	2205671,66
75	372684,36	2205689,45
76	372645,03	2205687,60
6	372596,75	2205675,62
5	372598,19	2205657,43
73	372647,64	2205669,70
77	372645,70	2205679,35
78	372646,67	2205679,55
79	372646,47	2205680,53
80	372645,49	2205680,32
77	372645,70	2205679,35

Условный номер земельного участка :1092/чзу1
(указывается в случае, если предусматривается образование двух и более земельных участков)

Площадь земельного участка 9709 м²
(указывается проектная площадь образуемого земельного участка, вычисленная с использованием технологических и программных средств, в том числе размещенных на официальном сайте федерального органа исполнительной власти, уполномоченного Правительством Российской Федерации на осуществление государственного кадастрового учета, государственной регистрации прав, ведение Единого государственного реестра недвижимости и предоставление сведений, содержащихся в Едином государственном реестре недвижимости, в информационно-телекоммуникационной сети "Интернет" (далее - официальный сайт), с округлением до 1 квадратного метра. Указанное значение площади земельного участка может быть уточнено при проведении кадастровых работ не более чем на десять процентов)

Обозначение характерных точек границ	Координаты, м	
	X	Y
1	2	3
:1092/чзу1(1)		
81	373428,79	2206237,87
82	373421,85	2206267,19
83	373417,45	2206389,65
84	373377,12	2206560,15
85	373352,52	2206695,36
86	373345,03	2206653,32
87	373343,06	2206646,79
88	373359,46	2206556,62
89	373384,98	2206448,73
90	373367,77	2206444,66
91	373371,23	2206426,98
92	373389,12	2206431,21
93	373399,53	2206387,23
94	373403,93	2206264,77
95	373411,28	2206233,69
81	373428,79	2206237,87

Изм. № подл. Подп. и дата. Взам. инв. №

Изм.	Кол.уч.	Лист	№ док.	Подп.	Дата
------	---------	------	--------	-------	------

ПМТ.ОЧ
Разделы 1,2

1	2	3
96	373362,72	2206556,42
97	373362,50	2206557,40
98	373361,53	2206557,19
99	373361,74	2206556,21
96	373362,72	2206556,42
100	373401,72	2206386,92
101	373402,72	2206386,99
102	373402,64	2206387,99
103	373401,65	2206387,92
100	373401,72	2206386,92
104	373407,08	2206264,77
105	373406,87	2206265,74
106	373405,90	2206265,54
107	373406,10	2206264,56
104	373407,08	2206264,77
:1092/чзу1(2)		
108	373349,45	2206712,23
109	373340,63	2206760,72
110	373340,72	2206765,81
111	373322,70	2206765,09
112	373322,60	2206759,25
113	373340,39	2206661,45
108	373349,45	2206712,23
114	373324,90	2206758,54
115	373325,88	2206758,76
116	373325,67	2206759,74
117	373324,69	2206759,52
114	373324,90	2206758,54

Условный номер земельного участка :1570/чзу1
(указывается в случае, если предусматривается образование двух и более земельных участков)

Площадь земельного участка 27163 м²
(указывается проектная площадь образуемого земельного участка, вычисленная с использованием технологических и программных средств, в том числе размещенных на официальном сайте федерального органа исполнительной власти, уполномоченного Правительством Российской Федерации на осуществление государственного кадастрового учета, государственной регистрации прав, ведение Единого государственного реестра недвижимости и предоставление сведений, содержащихся в Едином государственном реестре недвижимости, в информационно-телекоммуникационной сети "Интернет" (далее - официальный сайт), с округлением до 1 квадратного метра. Указанное значение площади земельного участка может быть уточнено при проведении кадастровых работ не более чем на десять процентов)

Обозначение характерных точек границ	Координаты, м	
	X	Y
1	2	3
:1570/чзу1(1)		
118	373225,05	2206904,91
119	373217,23	2206976,62
120	373163,20	2207148,29
121	373148,23	2207285,55
122	373086,06	2207398,99
123	373057,42	2207489,74
124	373043,91	2207518,62
125	373048,06	2207519,37
126	373044,00	2207532,24
127	373061,92	2207593,40

Инв. № подл. Подп. и дата. Взам. инв. №

1	2	3
128	373111,18	2207598,76
129	373094,87	2207615,10
130	373048,02	2207609,99
131	373025,18	2207532,04
132	373069,43	2207391,89
133	373130,73	2207280,04
134	373145,49	2207144,58
135	373199,53	2206972,91
136	373207,36	2206901,08
118	373225,05	2206904,91
137	373151,43	2207199,37
138	373151,30	2207200,36
139	373150,31	2207200,24
140	373150,43	2207199,24
137	373151,43	2207199,37
141	373080,57	2207601,38
142	373080,52	2207602,38
143	373079,52	2207602,33
144	373079,57	2207601,33
141	373080,57	2207601,38
145	373210,29	2206974,64
146	373211,27	2206974,81
147	373211,10	2206975,80
148	373210,12	2206975,63
145	373210,29	2206974,64
149	373057,13	2207598,67
150	373057,40	2207599,63
151	373056,44	2207599,90
152	373056,17	2207598,93
149	373057,13	2207598,67
153	373061,80	2207599,56
154	373062,80	2207599,62
155	373062,75	2207600,61
156	373061,75	2207600,56
153	373061,80	2207599,56
157	373080,60	2207396,20
158	373080,16	2207397,09
159	373079,26	2207396,64
160	373079,71	2207395,75
157	373080,60	2207396,20
161	373141,34	2207282,60
162	373142,33	2207282,73
163	373142,21	2207283,72
164	373141,22	2207283,59

Инв. № подл.	Подп. и дата	Взам. инв. №	

Изм.	Кол.уч.	Лист	№ док.	Подп.	Дата
------	---------	------	--------	-------	------

ПМТ.ОЧ
Разделы 1,2

Лист

22

1	2	3
161	373141,34	2207282,60
165	373037,93	2207531,64
166	373037,57	2207532,57
167	373036,64	2207532,21
168	373037,00	2207531,28
165	373037,93	2207531,64
169	373156,52	2207145,95
170	373157,48	2207146,22
171	373157,21	2207147,18
172	373156,25	2207146,91
169	373156,52	2207145,95
:1570/чзyl(2)		
30	373424,56	2207411,45
29	373442,56	2207411,80
173	373442,45	2207420,17
174	373334,72	2207525,21
175	373175,26	2207628,86
176	373128,11	2207618,86
177	373080,51	2207657,09
178	373116,75	2207781,17
179	373099,86	2207787,56
180	373062,46	2207659,50
181	373142,16	2207592,11
182	373139,28	2207602,83
183	373171,70	2207609,70
184	373323,42	2207511,08
185	373424,55	2207412,49
30	373424,56	2207411,45
186	373327,73	2207515,53
187	373328,36	2207516,30
188	373327,59	2207516,94
189	373326,95	2207516,16
186	373327,73	2207515,53
190	373431,61	2207414,49
191	373431,64	2207415,49
192	373430,64	2207415,53
193	373430,61	2207414,53
190	373431,61	2207414,49
194	373073,27	2207654,25
195	373073,55	2207655,21
196	373072,59	2207655,49
197	373072,31	2207654,53
194	373073,27	2207654,25
198	373173,14	2207616,00
199	373173,71	2207616,82

Инв. № подл.	Подп. и дата	Взам. инв. №	

Изм.	Кол.уч.	Лист	№ док.	Подп.	Дата
------	---------	------	--------	-------	------

ПМТ.ОЧ
Разделы 1,2

Лист

23

1	2	3
200	373172,89	2207617,39
201	373172,32	2207616,57
198	373173,14	2207616,00
202	373075,61	2207653,35
203	373074,83	2207653,97
204	373074,21	2207653,19
205	373074,99	2207652,57
202	373075,61	2207653,35
206	373092,71	2207638,20
207	373093,33	2207638,98
208	373092,55	2207639,60
209	373091,93	2207638,82
206	373092,71	2207638,20
:1570/чзу1(3)		
25	373133,57	2207576,33
210	373125,57	2207584,35
26	373124,46	2207575,88
25	373133,57	2207576,33
:1570/чзу1(4)		
211	373120,96	2207795,60
212	373157,77	2207921,65
213	373180,41	2207949,84
214	373165,81	2207960,40
215	373141,49	2207930,14
216	373103,87	2207801,29
211	373120,96	2207795,60
217	373152,49	2207924,97
218	373151,53	2207925,25
219	373151,26	2207924,29
220	373152,22	2207924,01
217	373152,49	2207924,97

Условный номер земельного участка :1091/чзу1
(указывается в случае, если предусматривается образование двух и более земельных участков)

Площадь земельного участка 4112 м²
(указывается проектная площадь образуемого земельного участка, вычисленная с использованием технологических и программных средств, в том числе размещенных на официальном сайте федерального органа исполнительной власти, уполномоченного Правительством Российской Федерации на осуществление государственного кадастрового учета, государственной регистрации прав, ведение Единого государственного реестра недвижимости и предоставление сведений, содержащихся в Едином государственном реестре недвижимости, в информационно-телекоммуникационной сети "Интернет" (далее - официальный сайт), с округлением до 1 квадратного метра. Указанное значение площади земельного участка может быть уточнено при проведении кадастровых работ не более чем на десять процентов)

Обозначение характерных точек границ	Координаты, м	
	(указываются в случае подготовки схемы расположения земельного участка с использованием технологических и программных средств, в том числе размещенных на официальном сайте. Значения координат, полученные с использованием указанных технологических и программных средств, указываются с округлением до 0,01 метра)	
	X	Y
1	2	3
:1091/чзу1(1)		
221	373654,73	2208285,35
222	373654,16	2208291,46
223	373340,13	2208336,95
224	373333,13	2208337,97
225	373334,24	2208331,05

Инва. № подл. Подп. и дата Взам. инв. №

1	2	3
221	373654,73	2208285,35
:1091/чзу1(2)		
226	373655,78	2208273,04
227	373655,17	2208279,23
228	373335,19	2208324,85
229	373336,03	2208319,36
226	373655,78	2208273,04
:1091/чзу1(3)		
230	373356,29	2208164,33
231	373351,95	2208195,55
232	373353,56	2208181,42
233	373338,39	2208178,25
234	373338,73	2208175,11
235	373355,93	2208157,46
230	373356,29	2208164,33
:1091/чзу1(4)		
231	373351,95	2208195,55
236	373351,94	2208195,61
237	373351,94	2208195,60
231	373351,95	2208195,55

Условный номер земельного участка

:ЗУ1

(указывается в случае, если предусматривается образование двух и более земельных участков)

Площадь земельного участка 45808 м²

(указывается проектная площадь образуемого земельного участка, вычисленная с использованием технологических и программных средств, в том числе размещенных на официальном сайте федерального органа исполнительной власти, уполномоченного Правительством Российской Федерации на осуществление государственного кадастрового учета, государственной регистрации прав, ведение Единого государственного реестра недвижимости и предоставление сведений, содержащихся в Едином государственном реестре недвижимости, в информационно-телекоммуникационной сети "Интернет" (далее - официальный сайт), с округлением до 1 квадратного метра. Указанное значение площади земельного участка может быть уточнено при проведении кадастровых работ не более чем на десять процентов)

Обозначение характерных точек границ	Координаты, м	
	X	Y
1	2	3
:ЗУ1(1)		
238	372810,50	2205219,66
4	372831,12	2205226,13
3	372827,01	2205243,70
239	372822,53	2205242,29
240	372804,26	2205303,44
241	372786,44	2205377,26
242	372734,62	2205581,39
243	372709,17	2205676,43
244	372706,84	2205684,42
245	372614,17	2206000,58
246	372613,91	2206003,25
247	372610,78	2206013,92
248	372612,82	2206014,44
249	372612,15	2206021,43
250	372665,35	2206036,96
14	372814,52	2206071,81
13	372814,32	2206072,79
12	372878,37	2206089,62
11	372878,92	2206086,76

Инд. № подл. Подп. и дата. Взам. инв. №

Изм.	Кол.уч.	Лист	№ док.	Подп.	Дата
------	---------	------	--------	-------	------

ПМТ.ОЧ
Разделы 1,2

1	2	3
251	373434,63	2206213,18
81	373428,79	2206237,87
95	373411,28	2206233,69
252	373412,93	2206226,71
253	372859,37	2206100,77
254	372660,78	2206054,37
255	372592,77	2206034,63
256	372596,42	2205997,14
257	372605,24	2205967,05
258	372622,89	2205919,43
259	372661,13	2205776,38
260	372686,58	2205689,55
75	372684,36	2205689,45
74	372689,12	2205671,66
261	372691,79	2205671,78
262	372717,20	2205576,85
263	372768,97	2205372,94
264	372803,56	2205243,52
238	372810,50	2205219,66
265	372800,85	2205255,83
266	372801,81	2205256,13
267	372801,51	2205257,08
268	372800,55	2205256,79
265	372800,85	2205255,83
269	373266,56	2206185,78
270	373267,54	2206185,99
271	373267,33	2206186,97
272	373266,35	2206186,76
269	373266,56	2206185,78
273	372669,92	2205778,74
274	372670,89	2205779,01
275	372670,62	2205779,97
276	372669,65	2205779,70
273	372669,92	2205778,74
277	372858,22	2206089,17
278	372859,19	2206089,42
279	372858,94	2206090,39
280	372857,97	2206090,14
277	372858,22	2206089,17
281	372664,25	2206041,29
282	372665,24	2206041,44
283	372665,09	2206042,43
284	372664,10	2206042,28
281	372664,25	2206041,29
285	373416,32	2206221,25

Инв. № подл.	Подп. и дата	Взам. инв. №	

Изм.	Кол.уч.	Лист	№ док.	Подп.	Дата
------	---------	------	--------	-------	------

ПМТ.ОЧ
Разделы 1,2

1	2	3
286	373417,30	2206221,45
287	373417,09	2206222,43
288	373416,11	2206222,23
285	373416,32	2206221,25
289	372608,41	2206009,31
290	372609,41	2206009,42
291	372609,30	2206010,41
292	372608,31	2206010,31
289	372608,41	2206009,31
293	373333,63	2206201,46
294	373334,60	2206201,67
295	373334,40	2206202,65
296	373333,42	2206202,44
293	373333,63	2206201,46
297	373299,40	2206193,35
298	373300,38	2206193,56
299	373300,17	2206194,54
300	373299,20	2206194,33
297	373299,40	2206193,35
301	372809,35	2205232,88
302	372810,31	2205233,18
303	372810,01	2205234,13
304	372809,06	2205233,83
301	372809,35	2205232,88
305	372605,98	2206034,20
306	372606,97	2206034,30
307	372606,87	2206035,29
308	372605,87	2206035,19
305	372605,98	2206034,20
309	372612,37	2205969,20
310	372613,33	2205969,47
311	372613,06	2205970,43
312	372612,10	2205970,16
309	372612,37	2205969,20
313	372741,42	2206064,41
314	372742,38	2206064,66
315	372742,13	2206065,63
316	372741,17	2206065,38
313	372741,42	2206064,41
317	373272,05	2206186,88
318	373273,02	2206187,09
319	373272,82	2206188,06
320	373271,84	2206187,86

Инв. № подл.	Подп. и дата	Взам. инв. №	

Изм.	Кол.уч.	Лист	№ док.	Подп.	Дата
------	---------	------	--------	-------	------

ПМТ.ОЧ
Разделы 1,2

1	2	3
317	373272,05	2206186,88
321	372692,24	2205678,24
322	372693,22	2205678,44
323	372693,01	2205679,42
324	372692,04	2205679,21
321	372692,24	2205678,24
:3У1(2)		
213	373180,41	2207949,84
325	373225,49	2208005,96
326	373286,02	2207988,29
37	373304,83	2207986,68
36	373305,66	2208004,68
327	373291,44	2208005,89
328	373295,15	2208069,72
329	373350,62	2208066,50
235	373355,93	2208157,46
234	373338,73	2208175,11
233	373338,39	2208178,25
232	373353,56	2208181,42
236	373351,94	2208195,61
330	373334,68	2208319,56
229	373336,03	2208319,36
228	373335,19	2208324,85
227	373655,17	2208279,23
226	373655,78	2208273,04
52	373655,88	2208273,03
221	373654,73	2208285,35
225	373334,24	2208331,05
224	373333,13	2208337,97
40	373307,09	2208341,74
38	373310,98	2208312,97
331	373318,18	2208307,53
332	373338,22	2208163,60
333	373333,69	2208085,52
334	373278,22	2208088,74
335	373273,58	2208010,67
336	373219,00	2208026,61
214	373165,81	2207960,40
213	373180,41	2207949,84
337	373347,15	2208162,71
338	373348,14	2208162,82
339	373348,04	2208163,82
340	373347,04	2208163,71
337	373347,15	2208162,71
341	373223,57	2208012,98
342	373223,85	2208013,94
343	373222,89	2208014,22
344	373222,61	2208013,26

Инв. № подл.	Подп. и дата	Взам. инв. №	

Изм.	Кол.уч.	Лист	№ док.	Подп.	Дата
------	---------	------	--------	-------	------

ПМТ.ОЧ
Разделы 1,2

1	2	3
341	373223,57	2208012,98
345	373269,80	2207999,33
346	373270,08	2208000,29
347	373269,12	2208000,57
348	373268,84	2207999,61
345	373269,80	2207999,33
349	373654,80	2208280,36
350	373654,95	2208281,35
351	373653,97	2208281,50
352	373653,81	2208280,51
349	373654,80	2208280,36
353	373283,47	2208008,32
354	373283,53	2208009,31
355	373282,53	2208009,37
356	373282,47	2208008,37
353	373283,47	2208008,32
357	373326,30	2208312,75
358	373327,29	2208312,86
359	373327,18	2208313,85
360	373326,19	2208313,75
357	373326,30	2208312,75
:3У1(3)		
24	373140,48	2207559,65
361	373143,89	2207585,65
181	373142,16	2207592,11
180	373062,46	2207659,50
362	373059,86	2207650,59
363	373102,95	2207615,98
129	373094,87	2207615,10
128	373111,18	2207598,76
364	373121,43	2207599,88
210	373125,57	2207584,35
25	373133,57	2207576,33
24	373140,48	2207559,65
365	373133,59	2207584,38
366	373133,67	2207585,38
367	373132,67	2207585,45
368	373132,60	2207584,46
365	373133,59	2207584,38
:3У1(4)		
369	373233,60	2206860,74
370	373243,10	2206865,35
371	373245,54	2206869,09
372	373244,71	2206867,82
373	373227,61	2206869,32
374	373227,78	2206871,31

Инв. № подл.	Подп. и дата	Взам. инв. №	

Изм.	Кол.уч.	Лист	№ док.	Подп.	Дата
------	---------	------	--------	-------	------

ПМТ.ОЧ
Разделы 1,2

1	2	3
375	373245,95	2206869,71
376	373250,90	2206877,29
377	373227,84	2206879,32
118	373225,05	2206904,91
136	373207,36	2206901,08
378	373211,55	2206862,68
369	373233,60	2206860,74
379	373222,38	2206871,72
380	373222,51	2206872,71
381	373221,51	2206872,84
382	373221,38	2206871,84
379	373222,38	2206871,72
:3У1(5)		
67	373282,46	2206856,45
66	373292,12	2206870,22
65	373295,92	2206870,13
383	373293,07	2206873,58
384	373256,52	2206876,80
385	373251,59	2206869,21
386	373287,55	2206866,05
387	373287,38	2206864,06
388	373250,36	2206867,32
389	373246,92	2206862,02
390	373242,80	2206859,93
67	373282,46	2206856,45
:3У1(6)		
87	373343,06	2206646,79
86	373345,03	2206653,32
85	373352,52	2206695,36
108	373349,45	2206712,23
113	373340,39	2206661,45
87	373343,06	2206646,79
:3У1(7)		
111	373322,70	2206765,09
110	373340,72	2206765,81
54	373340,96	2206779,71
64	373322,95	2206780,57
111	373322,70	2206765,09
:3У1(8)		
178	373116,75	2207781,17
211	373120,96	2207795,60
216	373103,87	2207801,29
179	373099,86	2207787,56
178	373116,75	2207781,17
:3У1(9)		
18	373366,65	2206425,90
91	373371,23	2206426,98
90	373367,77	2206444,66
19	373361,35	2206443,14
18	373366,65	2206425,90

Инв. № подл.	Подп. и дата	Взам. инв. №	

Изм.	Кол.уч.	Лист	№ док.	Подп.	Дата
------	---------	------	--------	-------	------

ПМТ.ОЧ
Разделы 1,2

1	2	3
:ЗУ1(10)		
391	373057,41	2207489,76
125	373048,06	2207519,37
124	373043,91	2207518,62
391	373057,41	2207489,76

Условный номер земельного участка :ЗУ2
(указывается в случае, если предусматривается образование двух и более земельных участков)

Площадь земельного участка 133 м²
(указывается проектная площадь образуемого земельного участка, вычисленная с использованием технологических и программных средств, в том числе размещенных на официальном сайте федерального органа исполнительной власти, уполномоченного Правительством Российской Федерации на осуществление государственного кадастрового учета, государственной регистрации прав, ведение Единого государственного реестра недвижимости и предоставление сведений, содержащихся в Едином государственном реестре недвижимости, в информационно-телекоммуникационной сети "Интернет" (далее - официальный сайт), с округлением до 1 квадратного метра. Указанное значение площади земельного участка может быть уточнено при проведении кадастровых работ не более чем на десять процентов)

Обозначение характерных точек границ	Координаты, м	
	<small>(указываются в случае подготовки схемы расположения земельного участка с использованием технологических и программных средств, в том числе размещенных на официальном сайте. Значения координат, полученные с использованием указанных технологических и программных средств, указываются с округлением до 0,01 метра)</small>	
	X	Y
1	2	3

:ЗУ2(1)		
387	373287,38	2206864,06
386	373287,55	2206866,05
385	373251,59	2206869,21
388	373250,36	2206867,32
387	373287,38	2206864,06

:ЗУ2(2)		
372	373244,71	2206867,82
373	373227,61	2206869,32
374	373227,78	2206871,31
375	373245,95	2206869,71
372	373244,71	2206867,82

:ЗУ2(3)		
379	373222,38	2206871,72
380	373222,51	2206872,71
381	373221,51	2206872,84
382	373221,38	2206871,84
379	373222,38	2206871,72

:ЗУ2(4)		
337	373347,15	2208162,71
338	373348,14	2208162,82
339	373348,04	2208163,82
340	373347,04	2208163,71
337	373347,15	2208162,71

:ЗУ2(5)		
265	372800,85	2205255,83
266	372801,81	2205256,13
267	372801,51	2205257,08
268	372800,55	2205256,79
265	372800,85	2205255,83

:ЗУ2(6)		
269	373266,56	2206185,78
270	373267,54	2206185,99
271	373267,33	2206186,97

Инв. № подл. | Подп. и дата | Взам. инв. №

Изм.	Кол.уч.	Лист	№ док.	Подп.	Дата

ПМТ.ОЧ
Разделы 1,2

1	2	3
272	373266,35	2206186,76
269	373266,56	2206185,78
:3У2(7)		
273	372669,92	2205778,74
274	372670,89	2205779,01
275	372670,62	2205779,97
276	372669,65	2205779,70
273	372669,92	2205778,74
:3У2(8)		
277	372858,22	2206089,17
278	372859,19	2206089,42
279	372858,94	2206090,39
280	372857,97	2206090,14
277	372858,22	2206089,17
:3У2(9)		
281	372664,25	2206041,29
282	372665,24	2206041,44
283	372665,09	2206042,43
284	372664,10	2206042,28
281	372664,25	2206041,29
:3У2(10)		
285	373416,32	2206221,25
286	373417,30	2206221,45
287	373417,09	2206222,43
288	373416,11	2206222,23
285	373416,32	2206221,25
:3У2(11)		
289	372608,41	2206009,31
290	372609,41	2206009,42
291	372609,30	2206010,41
292	372608,31	2206010,31
289	372608,41	2206009,31
:3У2(12)		
345	373269,80	2207999,33
346	373270,08	2208000,29
347	373269,12	2208000,57
348	373268,84	2207999,61
345	373269,80	2207999,33
:3У2(13)		
341	373223,57	2208012,98
342	373223,85	2208013,94
343	373222,89	2208014,22
344	373222,61	2208013,26
341	373223,57	2208012,98
:3У2(14)		
293	373333,63	2206201,46
294	373334,60	2206201,67
295	373334,40	2206202,65
296	373333,42	2206202,44
293	373333,63	2206201,46
:3У2(15)		

Инв. № подл.	Подп. и дата	Взам. инв. №	

Изм.	Кол.уч.	Лист	№ док.	Подп.	Дата
------	---------	------	--------	-------	------

ПМТ.ОЧ
Разделы 1,2

1	2	3
297	373299,40	2206193,35
298	373300,38	2206193,56
299	373300,17	2206194,54
300	373299,20	2206194,33
297	373299,40	2206193,35
:3У2(16)		
349	373654,80	2208280,36
350	373654,95	2208281,35
351	373653,97	2208281,50
352	373653,81	2208280,51
349	373654,80	2208280,36
:3У2(17)		
353	373283,47	2208008,32
354	373283,53	2208009,31
355	373282,53	2208009,37
356	373282,47	2208008,37
353	373283,47	2208008,32
:3У2(18)		
357	373326,30	2208312,75
358	373327,29	2208312,86
359	373327,18	2208313,85
360	373326,19	2208313,75
357	373326,30	2208312,75
:3У2(19)		
301	372809,35	2205232,88
302	372810,31	2205233,18
303	372810,01	2205234,13
304	372809,06	2205233,83
301	372809,35	2205232,88
:3У2(20)		
392	373342,79	2208075,56
393	373342,87	2208076,55
394	373341,87	2208076,63
395	373341,80	2208075,63
392	373342,79	2208075,56
:3У2(21)		
396	373287,67	2208078,36
397	373287,75	2208079,36
398	373286,75	2208079,43
399	373286,68	2208078,44
396	373287,67	2208078,36
:3У2(22)		
365	373133,59	2207584,38
366	373133,67	2207585,38
367	373132,67	2207585,45
368	373132,60	2207584,46
365	373133,59	2207584,38
:3У2(23)		
305	372605,98	2206034,20
306	372606,97	2206034,30
307	372606,87	2206035,29

Инв. № подл.	Взам. инв. №
	Подп. и дата

Изм.	Кол.уч.	Лист	№ док.	Подп.	Дата
------	---------	------	--------	-------	------

ПМТ.ОЧ
Разделы 1,2

1	2	3
308	372605,87	2206035,19
305	372605,98	2206034,20
:3У2(24)		
309	372612,37	2205969,20
310	372613,33	2205969,47
311	372613,06	2205970,43
312	372612,10	2205970,16
309	372612,37	2205969,20
:3У2(25)		
313	372741,42	2206064,41
314	372742,38	2206064,66
315	372742,13	2206065,63
316	372741,17	2206065,38
313	372741,42	2206064,41
:3У2(26)		
317	373272,05	2206186,88
318	373273,02	2206187,09
319	373272,82	2206188,06
320	373271,84	2206187,86
317	373272,05	2206186,88
:3У2(27)		
321	372692,24	2205678,24
322	372693,22	2205678,44
323	372693,01	2205679,42
324	372692,04	2205679,21
321	372692,24	2205678,24

Условный номер земельного участка :1092:3У1

(указывается в случае, если предусматривается образование двух и более земельных участков)

Площадь земельного участка 4 м²

(указывается проектная площадь образуемого земельного участка, вычисленная с использованием технологических и программных средств, в том числе размещенных на официальном сайте федерального органа исполнительной власти, уполномоченного Правительством Российской Федерации на осуществление государственного кадастрового учета, государственной регистрации прав, ведение Единого государственного реестра недвижимости и предоставление сведений, содержащихся в Едином государственном реестре недвижимости, в информационно-телекоммуникационной сети "Интернет" (далее - официальный сайт), с округлением до 1 квадратного метра. Указанное значение площади земельного участка может быть уточнено при проведении кадастровых работ не более чем на десять процентов)

Обозначение характерных точек границ	Координаты, м	
	(указываются в случае подготовки схемы расположения земельного участка с использованием технологических и программных средств, в том числе размещенных на официальном сайте. Значения координат, полученные с использованием указанных технологических и программных средств, указываются с округлением до 0,01 метра)	
	X	Y
1	2	3
:1092:3У1(1)		
114	373324,90	2206758,54
115	373325,88	2206758,76
116	373325,67	2206759,74
117	373324,69	2206759,52
114	373324,90	2206758,54
:1092:3У1(2)		
100	373401,72	2206386,92
101	373402,72	2206386,99
102	373402,64	2206387,99
103	373401,65	2206387,92
100	373401,72	2206386,92
:1092:3У1(3)		
96	373362,72	2206556,42

Инв. № подл. Подп. и дата Взам. инв. №

Изм.	Кол.уч.	Лист	№ док.	Подп.	Дата
------	---------	------	--------	-------	------

ПМТ.ОЧ
Разделы 1,2

1	2	3
97	373362,50	2206557,40
98	373361,53	2206557,19
99	373361,74	2206556,21
96	373362,72	2206556,42
:1092:3У1(4)		
104	373407,08	2206264,77
105	373406,87	2206265,74
106	373405,90	2206265,54
107	373406,10	2206264,56
104	373407,08	2206264,77

Условный номер земельного участка		:1094:3У1	
<small>(указывается в случае, если предусматривается образование двух и более земельных участков)</small>			
Площадь земельного участка 1 м²			
<small>(указывается проектная площадь образуемого земельного участка, вычисленная с использованием технологических и программных средств, в том числе размещенных на официальном сайте федерального органа исполнительной власти, уполномоченного Правительством Российской Федерации на осуществление государственного кадастрового учета, государственной регистрации прав, ведение Единого государственного реестра недвижимости и предоставление сведений, содержащихся в Едином государственном реестре недвижимости, в информационно-телекоммуникационной сети "Интернет" (далее - официальный сайт), с округлением до 1 квадратного метра. Указанное значение площади земельного участка может быть уточнено при проведении кадастровых работ не более чем на десять процентов)</small>			
Обозначение характерных точек границ	Координаты, м		
	<small>(указываются в случае подготовки схемы расположения земельного участка с использованием технологических и программных средств, в том числе размещенных на официальном сайте. Значения координат, полученные с использованием указанных технологических и программных средств, указываются с округлением до 0,01 метра)</small>		
	X	Y	
1	2	3	
77	372645,70	2205679,35	
78	372646,67	2205679,55	
79	372646,47	2205680,53	
80	372645,49	2205680,32	
77	372645,70	2205679,35	

Условный номер земельного участка		:1570:3У1	
<small>(указывается в случае, если предусматривается образование двух и более земельных участков)</small>			
Площадь земельного участка 16 м²			
<small>(указывается проектная площадь образуемого земельного участка, вычисленная с использованием технологических и программных средств, в том числе размещенных на официальном сайте федерального органа исполнительной власти, уполномоченного Правительством Российской Федерации на осуществление государственного кадастрового учета, государственной регистрации прав, ведение Единого государственного реестра недвижимости и предоставление сведений, содержащихся в Едином государственном реестре недвижимости, в информационно-телекоммуникационной сети "Интернет" (далее - официальный сайт), с округлением до 1 квадратного метра. Указанное значение площади земельного участка может быть уточнено при проведении кадастровых работ не более чем на десять процентов)</small>			
Обозначение характерных точек границ	Координаты, м		
	<small>(указываются в случае подготовки схемы расположения земельного участка с использованием технологических и программных средств, в том числе размещенных на официальном сайте. Значения координат, полученные с использованием указанных технологических и программных средств, указываются с округлением до 0,01 метра)</small>		
	X	Y	
1	2	3	
:1570:3У1(1)			
137	373151,43	2207199,37	
138	373151,30	2207200,36	
139	373150,31	2207200,24	
140	373150,43	2207199,24	
137	373151,43	2207199,37	
:1570:3У1(2)			
165	373037,93	2207531,64	
166	373037,57	2207532,57	
167	373036,64	2207532,21	
168	373037,00	2207531,28	
165	373037,93	2207531,64	
:1570:3У1(3)			

Инв. № подл.	Подп. и дата	Взам. инв. №	

Изм.	Кол.уч.	Лист	№ док.	Подп.	Дата
------	---------	------	--------	-------	------

ПМТ.ОЧ
Разделы 1,2

1	2	3
186	373327,73	2207515,53
187	373328,36	2207516,30
188	373327,59	2207516,94
189	373326,95	2207516,16
186	373327,73	2207515,53
:1570:3У1(4)		
149	373057,13	2207598,67
150	373057,40	2207599,63
151	373056,44	2207599,90
152	373056,17	2207598,93
149	373057,13	2207598,67
:1570:3У1(5)		
153	373061,80	2207599,56
154	373062,80	2207599,62
155	373062,75	2207600,61
156	373061,75	2207600,56
153	373061,80	2207599,56
:1570:3У1(6)		
190	373431,61	2207414,49
191	373431,64	2207415,49
192	373430,64	2207415,53
193	373430,61	2207414,53
190	373431,61	2207414,49
:1570:3У1(7)		
198	373173,14	2207616,00
199	373173,71	2207616,82
200	373172,89	2207617,39
201	373172,32	2207616,57
198	373173,14	2207616,00
:1570:3У1(8)		
206	373092,71	2207638,20
207	373093,33	2207638,98
208	373092,55	2207639,60
209	373091,93	2207638,82
206	373092,71	2207638,20
:1570:3У1(9)		
202	373075,61	2207653,35
203	373074,83	2207653,97
204	373074,21	2207653,19
205	373074,99	2207652,57
202	373075,61	2207653,35
:1570:3У1(10)		
194	373073,27	2207654,25
195	373073,55	2207655,21
196	373072,59	2207655,49
197	373072,31	2207654,53
194	373073,27	2207654,25
:1570:3У1(11)		
217	373152,49	2207924,97
218	373151,53	2207925,25
219	373151,26	2207924,29

Инв. № подл.	Подп. и дата	Взам. инв. №	

Изм.	Кол.уч.	Лист	№ док.	Подп.	Дата
------	---------	------	--------	-------	------

1	2	3
220	373152,22	2207924,01
217	373152,49	2207924,97
:1570:3У1(12)		
157	373080,60	2207396,20
158	373080,16	2207397,09
159	373079,26	2207396,64
160	373079,71	2207395,75
157	373080,60	2207396,20
:1570:3У1(13)		
161	373141,34	2207282,60
162	373142,33	2207282,73
163	373142,21	2207283,72
164	373141,22	2207283,59
161	373141,34	2207282,60
:1570:3У1(14)		
141	373080,57	2207601,38
142	373080,52	2207602,38
143	373079,52	2207602,33
144	373079,57	2207601,33
141	373080,57	2207601,38
:1570:3У1(15)		
169	373156,52	2207145,95
170	373157,48	2207146,22
171	373157,21	2207147,18
172	373156,25	2207146,91
169	373156,52	2207145,95
:1570:3У1(16)		
145	373210,29	2206974,64
146	373211,27	2206974,81
147	373211,10	2206975,80
148	373210,12	2206975,63
145	373210,29	2206974,64

Условный номер земельного участка :1225:3У1
(указывается в случае, если предусматривается образование двух и более земельных участков)

Площадь земельного участка 1 м²
(указывается проектная площадь образуемого земельного участка, вычисленная с использованием технологических и программных средств, в том числе размещенных на официальном сайте федерального органа исполнительной власти, уполномоченного Правительством Российской Федерации на осуществление государственного кадастрового учета, государственной регистрации прав, ведение Единого государственного реестра недвижимости и предоставление сведений, содержащихся в Едином государственном реестре недвижимости, в информационно-телекоммуникационной сети "Интернет" (далее - официальный сайт), с округлением до 1 квадратного метра. Указанное значение площади земельного участка может быть уточнено при проведении кадастровых работ не более чем на десять процентов)

Обозначение характерных точек границ	Координаты, м		
	Х	У	
	1	2	3
69	373290,46	2206865,23	
70	373291,09	2206866,01	
71	373290,30	2206866,63	
72	373289,68	2206865,85	
69	373290,46	2206865,23	

Инв. № подл. Подп. и дата Взам. инв. №

3. Целевое назначение лесов, вид (виды) разрешенного использования лесного участка, количественные и качественные характеристики лесного участка, сведения о нахождении лесного участка в границах особо защитных участков лесов (в случае, если подготовка проекта межевания территории осуществляется в целях определения местоположения границ образуемых и (или) изменяемых лесных участков).

Согласно ответа Министерства природы и цикличной экономики Ульяновской области, объект не затрагивает земли лесного фонда.

4. Условные номера образуемых земельных участков, кадастровые номера или иные ранее присвоенные государственные учетные номера существующих земельных участков, в отношении которых предполагаются их резервирование и (или) изъятие для государственных или муниципальных нужд, их адреса или описание местоположения, перечень и адреса расположенных на таких земельных участках объектов недвижимого имущества (при наличии сведений о них в Едином государственном реестре недвижимости).

Земельные участки, в отношении которых предполагаются их резервирование и (или) изъятие для государственных или муниципальных нужд, отсутствуют.

5. Перечень кадастровых номеров существующих земельных участков, на которых линейный объект может быть размещен на условиях сервитута, публичного сервитута, их адреса или описание местоположения, перечень и адреса расположенных на таких земельных участках объектов недвижимого имущества (при наличии сведений о них в Едином государственном реестре недвижимости).

Земельные участки, на которых линейный объект может быть размещен на условиях сервитута, публичного сервитута, отсутствуют.

6. Сведения об отнесении образуемого земельного участка к определенной категории земель (в том числе в случае, если земельный участок в связи с размещением линейного объекта подлежит отнесению к определенной категории земель в силу закона без необходимости принятия решения о переводе земельного участка из состава земель этой категории в другую) или сведения о необходимости перевода земельного участка из состава земель одной категории в другую.

Инв. № подл.	Взам. инв. №
	Подп. и дата

Изм.	Кол.уч.	Лист	№ док.	Подп.	Дата

Земельные участки под постоянный отвод из категории сельскохозяйственного назначения будут переводиться в категорию земли промышленности.

Инв. № подл.	Подп. и дата	Взам. инв. №					ПМТ.ОЧ Разделы 1,2	Лист
			Изм.	Кол.уч.	Лист	№ док.		Подп.