



Приложение 1
к распоряжению Министерства
имущественных отношений и
архитектуры Ульяновской
области
от « ___ » _____ 202_ г. № _____

**Общество с ограниченной ответственностью
«Геозем-Сервис»**

432017, г. Ульяновск, ул. Л.Толстого, 38/16, оф.203.

тел/факс: 8-9372754595

E-Mail: geozem73@mail.ru

Проект межевания территории.

Заволжского района муниципального образования
«город Ульяновск» применительно к территории,
расположенной в элементе планировочной структуры,
ограниченном проспектом Ленинского Комсомола,
Академика Филатова, Созидателей, улицей Карбышева.

Том 1.

Основная часть проекта межевания.

13/2023-ПМТ

2023

Ивв. № подл.	Подп. и дата	Взам.инв. №



**Общество с ограниченной
ответственностью
«Гезем-Сервис»**

432017, г. Ульяновск, ул. Л.Толстого,38/16, оф.203.

тел/факс: 8-9372754595

E-Mail: geozem73@mail.ru

Проект межевания территории.

Заволжского района муниципального образования
«город Ульяновск» применительно к территории,
расположенной в элементе планировочной структуры,
ограниченном проспектом Ленинского Комсомола,
Академика Филатова, Созидателей, улицей Карбышева.

Том 1.

Основная часть проекта межевания.

13/2023-ПМТ

Исполнительный директор

О.Н. Вавилов

Главный инженер проекта

П.А. Карягин

2023

Инд. № подл.	
Подп. и дата	
Взам.инв. №	

1. ОСНОВНАЯ ЧАСТЬ.

1.1 Перечень и сведения о площади образуемых земельных участков, в том числе возможные способы их образования.

Проектом межевания предусмотрено перераспределение земельного участка с кадастровым номером 73:24:021004:135 и землями, государственная собственность на которые не разграничены, расположенного в Заволжском районе муниципального образования «город Ульяновск» в элементе планировочной структуры, ограниченном проспектом Ленинского Комсомола, Академика Филатова, Созидателей, улицей Карбышева. образуемый земельный участок имеет площадь 677,7 м².

Доступ к образуемому земельному участку будет обеспечиваться с территории общего пользования за счет внутриквартального проезда, со стороны проспекта Ленинского Комсомола.

Координирование проектируемых объектов землепользования выполнено в системе координат МСК-73 в Балтийской системе высот.

Вновь образуемый земельный участок располагается в территориальной зоне ЦЗ- Зона размещения объектов социального и коммунально-бытового назначения.

Согласовано		
Разработал		

Инв. № подл.	
Подп. И дата	

Инв. № подл.	ГИП	Карягин			
	ГАП	Зайцев			
	Разработал	Зайцев			
	Н. контр.	Карягин			

13/2023-ПМТ					
Изм.	Кол.уч	Лист	№ док.	Подп.	Дата
Текстовая часть					
			Стадия	Лист	Листов
			П	1	
ООО «Геозем-Сервис»					

№ п/п	Обозначение образуемого земельного участка	Площадь, кв.м.	Способ образования	Разрешенное использование
1	ЗУ1	677,7	Перераспределение земельного участка с кадастровым номером: 73:24:021004:135 и землями, государственная собственность на которые не разграничены	Магазины

1.2 Перечень и сведения о площади образуемых земельных участков, которые будут отнесены к территориям общего пользования или имуществу общего пользования, в том числе в отношении которых предполагаются резервирование и (или) изъятие для государственных или муниципальных нужд.

Проектом межевания не предусматривается образование земельных участков, которые будут отнесены к территориям общего пользования.

Инв. № подл.	
Подп. и дата	
Взаи. инв. №	

Изм.	Кол.уч	Лист	№ док.	Подп.	Дата

13/2023-ПМТ

Лист

2

1.3 Вид разрешенного использования образуемых земельных участков в соответствии с проектом планировки территории в случаях, предусмотренных Градостроительным Кодексом Российской Федерации.

В границах проектирования образуется один земельный участок.

№ п/п	Вид разрешенного использования	Количество	Общая площадь (м ²)
1	Магазины	1	677,7

1.4 Целевое назначение лесов, вид (виды) разрешенного использования лесного участка, количественные и качественные характеристики лесного участка, сведения о нахождении лесного участка в границах особо защитных участков лесов (в случае, если подготовка проекта межевания территории осуществляется в целях определения местоположения границ образуемых и (или) изменяемых лесных участков).

Информация о целевом назначении лесов, виде разрешенного использования, использования лесного участка, количественные и качественные характеристики лесного участка, сведения о нахождении лесного участка в границах особо защитных участков лесов в данном проекте не отображается в связи с отсутствием в границах проектирования лесных участков.

1.5 Сведения о границах территории, в отношении которой утвержден проект межевания, содержащие перечень координат характерных точек этих границ в системе координат, используемой для ведения Единого государственного реестра недвижимости.

Инв. № подл.							13/2023-ПМТ	Лист 3
	Изм.	Кол.уч	Лист	№ док.	Подп.	Дата		

Взаи. инв. №

Подп. и дата

Инв. № подл.

Границы территории, в отношении которой разрабатывается данный проект межевания, имеют следующие координаты поворотных точек.

№ поворотной точки	Координата X	Координата Y
1	513694.93	2270517.06
2	514047.45	2270987.74
3	513385.64	2271482.92
4	513238.70	2271286.54
5	513513.32	2271079.94
6	513309.19	2270805.15
1	513694.93	2270517.06

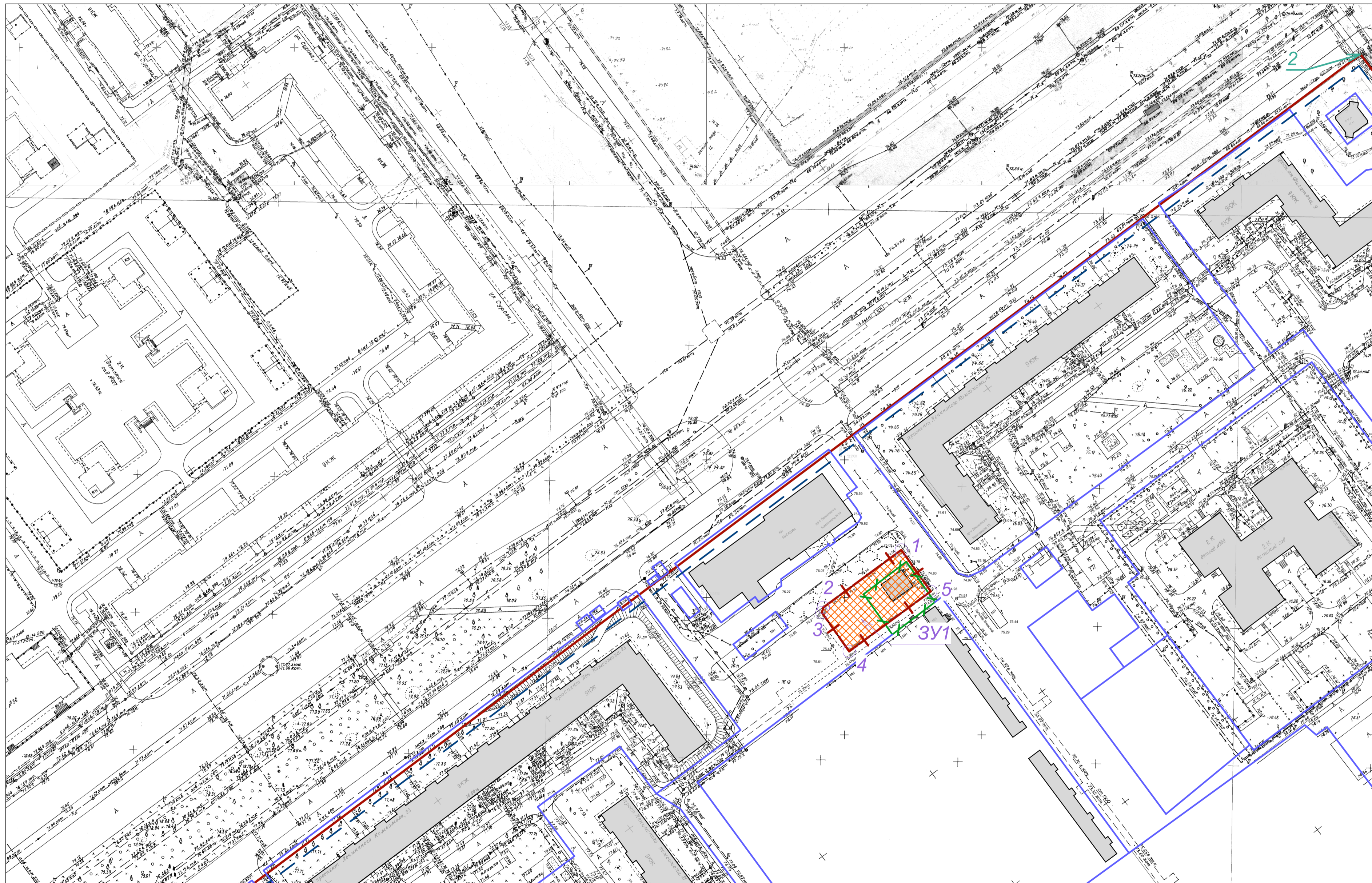
При подготовке проекта межевания территории определение местоположения границ образуемого земельного участка осуществлялось в соответствии с градостроительными регламентами и нормами отвода земельных участков для конкретных видов деятельности, иными требованиями к образуемым и (или) изменяемым земельным участкам, установленными федеральными законами и законами субъектов Российской Федерации, техническими регламентами, сводами правил.

Инв. № подл.							13/2023-ПМТ	Лист
								4
Подп. и дата								
Взаи. инв. №	Изм.	Кол.уч	Лист	№ док.	Подп.	Дата		

Основная часть проекта межевания территории.

Границы планируемых и существующих элементов планировочной структуры, красные линии, утвержденные в составе проекта планировки территории, линии отступа от красных линий в целях определения мест допустимого размещения зданий, строений, сооружений, границы образуемых и изменяемых земельных участков, условные номера образуемых земельных участков, в том числе в отношении которых предполагается их резервирование и (или) изъятие для государственных нужд, границы публичных сервитутов.

Фрагмент чертежа элемента планировочной структуры (1:1000)



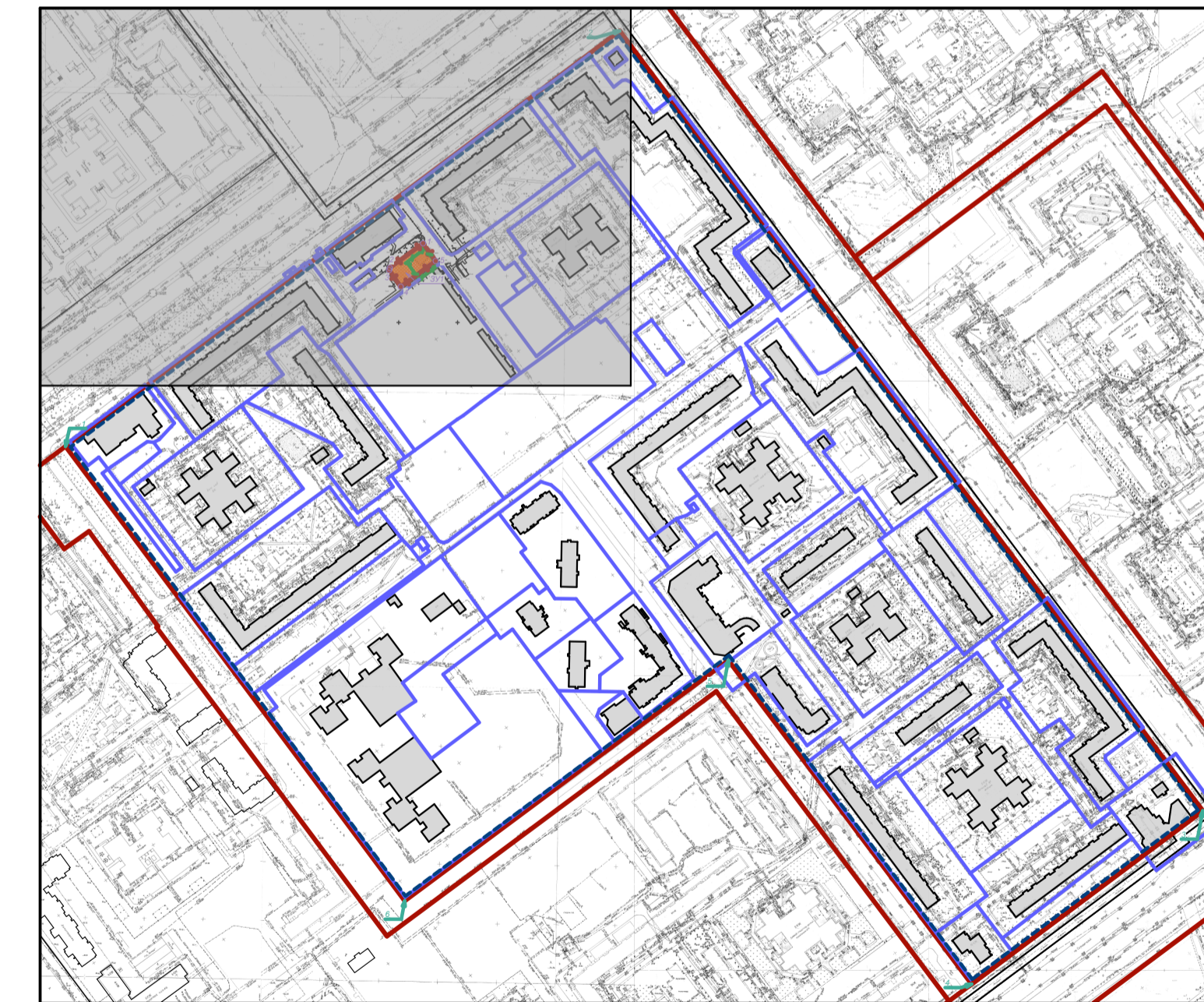
Координаты поворотных точек границ образуемого земельного участка с условным номером ЗУ1

№	Координата X	Координата Y
1	513867.25	2270820.73
2	513846.38	2270792.40
3	513844.48	2270791.85
4	513830.38	2270801.76
5	513852.21	2270831.44
1	513867.25	2270820.73

Условные обозначения:

- Красные линии, установленные в проекте планировки территории Заволжского района муниципального образования «город Ульяновск», утвержденные постановлением Главы города Ульяновска №5046 от 26.06.2009г. (Совпадают с границами территории, в отношении которой разрабатывается проект межевания территории и с границами существующего элемента планировочной структуры)
- Исходный земельный участок
- Границы образуемого земельного участка
- Линии отступа от красных линий
- Границы земельных участков, стоящих на кадастровом учете
- Существующие объекты капитального строительства
- образуемый земельный участок
- Поворотные точки границ образуемого земельного участка
- Поворотные точки границы в отношении которой разрабатывается проект межевания территории
- Условный номер образуемого земельного участка

Чертеж элемента планировочной структуры (1:5000)



Примечание:

1. Проектом межевания установлена линия отступа от красной линии согласно Правилам землепользования и застройки.
2. В границах проектируемой территории границы публичных сервитутов отсутствуют.
3. Данным проектом планируемые элементы планировочной структуры не устанавливаются.

						13/2023-ПМТ			
						Заволжский район муниципального образования "город Ульяновск" применительно к территории, расположенной в элементе планировочной структуры, ограниченном проспектом Ленинского Комсомола, Академика Филатова, Созидателей, улицей Карбышева			
Изм.	Копуч.	Лист	Изд.	Подп.	Дата	Основная часть проекта межевания территории	Стадия	Лист	Листов
ГП	Карягин	1	1	Зайцев			П	1	1
Разраб.	Карягин			Зайцев		Границы планируемых и существующих элементов планировочной структуры, красные линии, утвержденные в составе проекта планировки территории, линии отступа от красных линий в целях определения мест допустимого размещения зданий, строений, сооружений, границы образуемых и изменяемых земельных участков, условные номера образуемых земельных участков, в том числе в отношении которых предполагается их резервирование и (или) изъятие для государственных нужд, границы публичных сервитутов.	ООО "Геозем-Сервис"		
Н. контроль	Зайцев								