

Приложение №1
к Распоряжению Министерства
имущественных отношений и
архитектуры Ульяновской области
от _____ № _____

ИП Царев Денис Геннадьевич

Проект межевания территории

Заволжского района МО «г. Ульяновск»
применительно к территории, расположенной в элементе
планировочной структуры,
ограниченном проспектами Созидателей, Генерала
Тюленева, Антонова, 14 проездом Инженерным

Основная часть

Инженер проекта



Царев Д.Г.

Ульяновск 2023

1. Основная часть.

1.1. Перечень и сведения о площади образуемых земельных участков, в том числе возможные способы их образования.

Проектируемая территория представляет собой земельный участок с кадастровым номером 73:24:021102:52, площадью 880 кв.м., расположенный по адресу: Ульяновская область, г. Ульяновск, Заволжский р-н, на пересечении проспекта Созидателей и проспекта Ульяновского с разрешенным видом использования «Для размещения павильонов автомойки, шиномонтажа и торговых павильонов в составе комплекса автосервиса».

В отношении данного участка зарегистрировано право аренды за ООО «Автоимпульс».

Подготовка проекта межевания территории, осуществляется в целях образования земельного участка с условным обозначением 73:24:021102:52:3У1, путем раздела исходного земельного участка с кадастровым номером 73:24:021102:52.

В соответствии с п.6 ст.11.4 ЗК РФ земельный участок, находящийся в государственной или муниципальной собственности при разделе может быть образован один или несколько земельных участков с сохранением исходного земельного участка в измененных границах.

В результате раздела образуется земельный участок с условным обозначением 73:24:021102:52:3У1, площадью 601 кв.м. Площадь земельного участка с кадастровым номером 73:24:021102:52 в измененных границах составит 279 кв.м.

Доступ к образуемому земельному участку с условным обозначением 73:24:021102:52:3У1 осуществляется через исходный земельный участок с кадастровым номером 73:24:021102:52.

Координирование проектируемого объекта землепользования выполнено в местной системе координат МСК-73 в Балтийской системе высот.

Каталог координат точек (углов поворота) границ земельного участка, образуемый путем раздела земельного участка с кадастровым номером 73:24:021102:52:

Инв. № подл.	Подп. и дата	Взаи. инв. №							Лист
			Проект межевания территории						
Изм.	Кол.уч	Лист	№ док.	Подп.	Дата				

Условное обозначение - :52:3У1

Обозначение характерных точек	Координаты (МСК-73)	
	X	Y
1	2	3
Площадь – 601 кв.м.		
н1	512341.48	2270209.88
н2	512365.05	2270241.45
16	512363.04	2270242.90
17	512352.78	2270250.26
1	512351.16	2270251.58
2	512347.44	2270246.28
3	512349.00	2270245.14
н3	512329.62	2270218.89
н1	512341.48	2270209.88

1.2. Перечень и сведения о площади образуемых земельных участков, которые будут отнесены к территориям общего пользования или имуществу общего пользования.

Проектом предусматривается передача части исходного земельного участка, площадью 279 кв.м., к территориям общего пользования.

Обозначение характерных точек	Координаты (МСК-73)	
	X	Y
1	2	3
Площадь – 279 кв.м.		
12	512347.72	2270207.67
13	512346.83	2270213.60
14	512353.66	2270222.87
15	512366.43	2270240.45
н2	512365.05	2270241.45
н1	512341.48	2270209.88
н3	512329.62	2270218.89
4	512329.54	2270218.79
5	512327.23	2270215.66
6	512316.02	2270213.98
7	512325.28	2270207.15
8	512332.52	2270201.79
9	512331.58	2270208.08
10	512332.45	2270209.28
11	512336.84	2270206.03
12	512347.72	2270207.67

Инв. № инв. №						Лист
Подп. и дата						Проект межевания территории
Инв. № подл.	Изм.	Кол.уч	Лист	№ док.	Подп.	Дата

Разработка проекта направлена для исключения пересечения границ земельного участка с кадастровым номером 73:24:021102:52 с существующими границами красных линий. Земельный участок в измененных границах (:52, площадь 279 кв.м.), в настоящий момент, располагается в границах красных линий.

1.3. Вид разрешенного использования образуемых земельных участков.

Согласно Правилам землепользования и застройки, утвержденные постановлением администрации города Ульяновска от 10.08.2021 г. №1166 образуемый и изменяемый земельные участки располагаются в территориальной зоне ЦЗ (зона размещения объектов социального и коммунально-бытового назначения).

№п/п	Обозначение образуемых земельных участков	Площадь, кв.м.	Категория земель	Разрешенное использование земельного участка, согласно сведениям ЕГРН	Запрашиваемый вид разрешенного использования образуемых и изменяемых земельных участков
1	:52:3У1	601	Земли населенных пунктов	Для размещения павильонов автомойки, шиномонтажа и торговых павильонов в составе комплекса автосервиса	Для размещения павильонов автомойки, шиномонтажа и торговых павильонов в составе комплекса автосервиса
2	:52	279	Земли населенных пунктов	Для размещения павильонов автомойки, шиномонтажа и торговых павильонов в составе комплекса автосервиса	Земельные участки (территории) общего пользования

Инв. № подл.	Подп. и дата	Взаи. инв. №	Проект межевания территории						Лист
			Изм.	Кол.уч	Лист	№ док.	Подп.	Дата	4

1.4. Целевое назначение лесов, вид (виды) разрешенного использования лесного участка, количественные и качественные характеристики лесного участка, сведения о нахождении лесного участка в границах особо защитных участков лесов (в случае, если подготовка проекта межевания территории осуществляется в целях определения местоположения границ образуемых и (или) изменяемых лесных участков).

Границы лесничеств, лесопарков, участков лесничеств, лесных кварталов, лесотаксационных выделов или частей лесотаксационных выделов в границах проектируемой территории отсутствуют.

1.5. Сведения о границах территории, в отношении которой утвержден проект межевания, содержащие перечень координат характерных точек этих границ в системе координат.

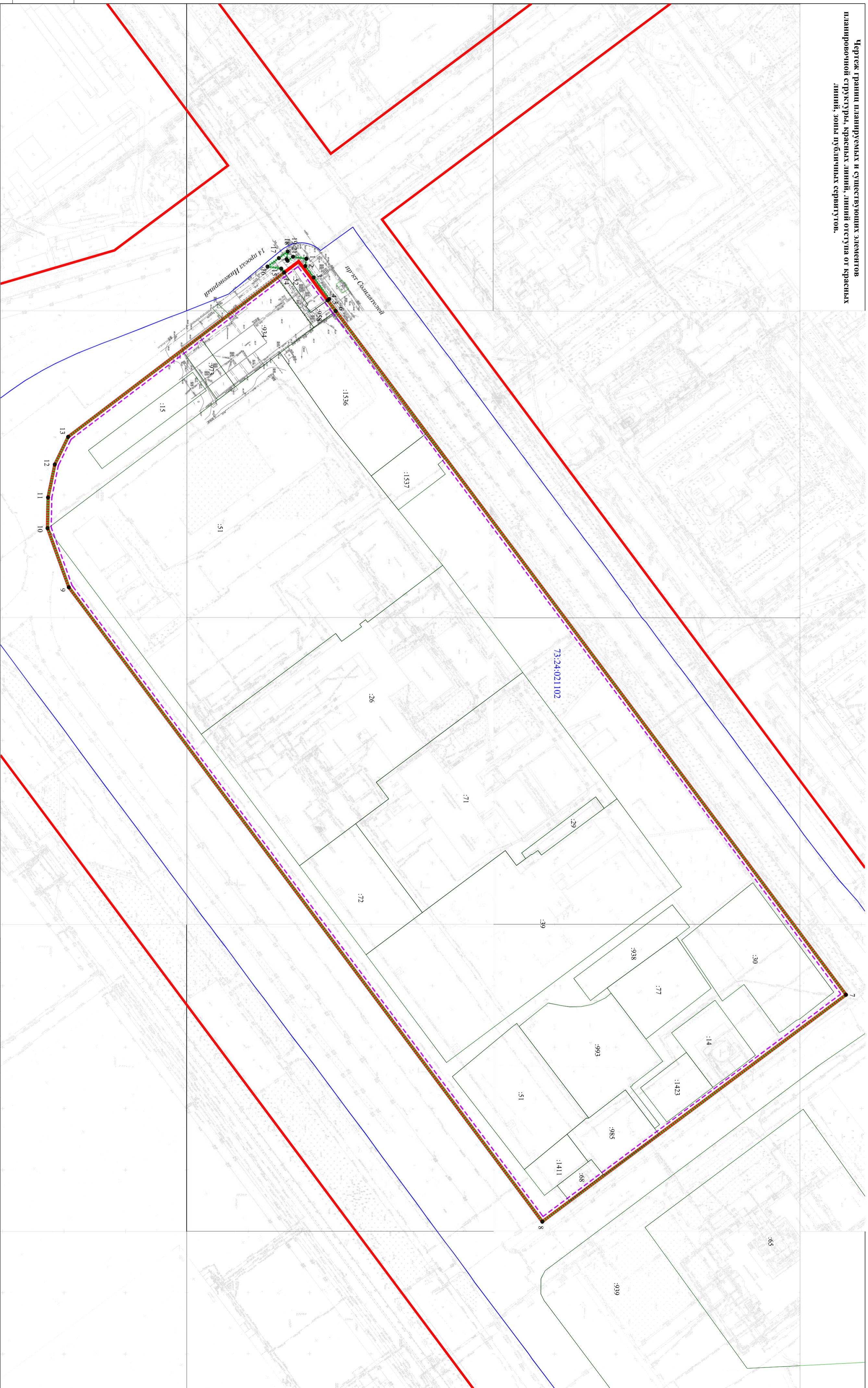
Сведения о наличии ранее утвержденного проекта межевания в отношении данной территории отсутствуют.

1.6. Координаты характерных точек территории, в отношении которой утверждается проект межевания.

Обозначение характерных точек	Координаты (МСК-73)	
	X	Y
1	2	3
1	512347.72	2270207.67
2	512346.83	2270213.60
3	512353.66	2270222.87
4	512366.43	2270240.45
5	512365.05	2270241.45
6	512371.61	2270250.22
7	512787.65	2270807.38
8	512540.07	2270992.28
9	512154.05	2270475.34
10	512136.70	2270427.19
11	512137.11	2270402.19
12	512142.61	2270375.28
13	512153.51	2270352.78
14	512329.62	2270218.89
15	512327.23	2270215.66
16	512316.02	2270213.98
17	512325.28	2270207.15
18	512332.52	2270201.79
19	512331.58	2270208.08
20	512332.45	2270209.28
21	512336.84	2270206.03
1	512347.72	2270207.67

Инв. № подл.	Подп. и дата	Взаим. инв. №					Проект межевания территории			Лист
									5	
Изм.	Кол.уч	Лист	№ док.	Подп.	Дата				Формат А4	

Чертеж границ планируемых и существующих элементов планировочной структуры, красных линий, линий отступа от красных линий, зоны прилегающих сервитутов.



Используемые условные знаки и обозначения:

- граница территории, в отношении которого осуществляется подготовка проекта межевания территории
- граница кадастрового участка
- красные линии, установленные проектом планировки территории, функционального района, территориальной планировки и/или генерального плана города Ульяновска от 2006.2007 г. - №340-Р
- линии отступа от красных линий в целях определения мест допустимого размещения зданий, строений, сооружений
- границы земельных участков, включенных в ЕГРН
- кадастровый номер земельных участков, включенных в ЕГРН
- обозначение кадастрового участка

ПРИМЕЧАНИЕ:

- Проектом межевания территории не осуществляется образование новых элементов планировочной структуры;
- Существующий планировочный элемент совпадает с границами красных линий;
- В составе настоящего проекта существующие красные линии не изменяются;
- В составе проекта зоны прилегающих сервитутов отсутствуют.

Проект межевания территории

Заволжского района ЮО «г. Ульяновск» принадлежит к территории, расположенной в элементе планировочной структуры, организационно-проектным решением «Созидатель», Генерала, Толкаева, Антонова, 14 проездом Ильямовским

Границы планируемых и существующих земельных участков, красных линий, линий отступа от красных линий, зоны прилегающих сервитутов.

Чертеж межевания территории

Основная часть

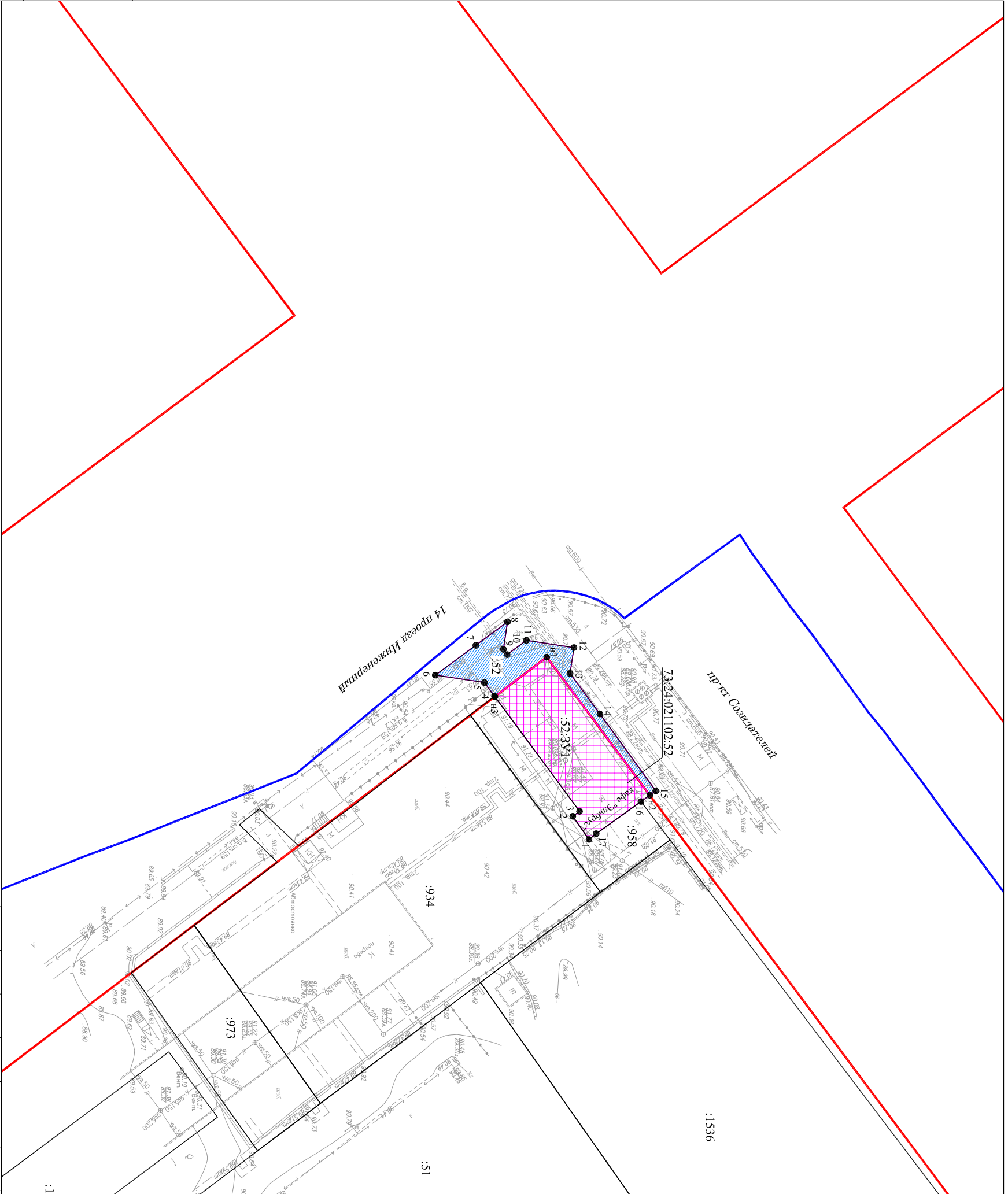
Масштаб 1:2000

ИП Царев Д.Г.

Лист	Кол.ч.	Лист	Лист	Лист	Лист
Разреш.	Лист	Лист	Лист	Лист	Лист
	Лист	Лист	Лист	Лист	Лист
	Лист	Лист	Лист	Лист	Лист

Инв. N подл.	Подп. и дата	Взам инв. N
--------------	--------------	-------------

Инв. N подл.	Подп. и дата	Взам. инв. N



Используемые условные знаки и обозначения:

- граница кадастрового квартала
- красные линии, установленные проектом планировки территории Заводского района, утвержденные постановлением Главного городского Управления от 26.06.2009 г. №5046
- граница земельных участков, включенных в ЕГРН
- граница земельного участка, образуемая в результате раздела исходного ЗУ
- исходный земельный участок в измененных границах
- кадастровый номер земельных участков, включенных в ЕГРН
- обозначение кадастрового квартала
- поворотная точка границы земельного участка

Изм.	Кол.уч.	Лист	№ок.	Подпись	Дата
Разроб.	Царев Д.Г.	№ок.	Подпись	Дата	

Проект межевания территории

Заводского района МО «г. Ульяновск» применительно к территории, расположенной в элементе планировочной структуры, ограниченном проекциями **Созидателей, Генерала Тюленева, Антонова, 14 проездом Инженерный**

Чертёж границ образуемых и изменяемых земельных участков, условные номера образуемых земельных участков

Чертёж межевания территории
Основная часть
Масштаб 1:1000

Сгодия Лист Листов

ИП Царев Д.Г.

Условное обозначение ЗУ - :52:3У1		
Площадь ЗУ - 601 кв.м.		
Название (номер) межевого знака	Х	У
н1	512341.48	2270209.88
н2	512365.05	2270241.45
н6	512363.04	2270242.9
н7	512352.78	2270250.26
н1	512351.16	2270251.58
н2	512347.44	2270246.28
н3	512349	2270245.14
н1	512329.62	2270218.89
н1	512341.48	2270209.88

Кадастровый номер ЗУ - 73:24:021102:52		
Площадь ЗУ - 279 кв.м.		
Название (номер) межевого знака	Х	У
н2	512347.72	2270207.67
н3	512346.83	2270213.6
н4	512353.66	2270222.87
н5	512366.43	2270240.45
н2	512365.05	2270241.45
н1	512341.48	2270209.88
н3	512329.62	2270218.89
н4	512329.54	2270218.79
н5	512327.23	2270215.66
н6	512316.02	2270213.98
н7	512325.28	2270207.15
н8	512332.52	2270201.79
н9	512331.58	2270208.08
н10	512332.45	2270209.28
н11	512336.84	2270206.03
н12	512347.72	2270207.67